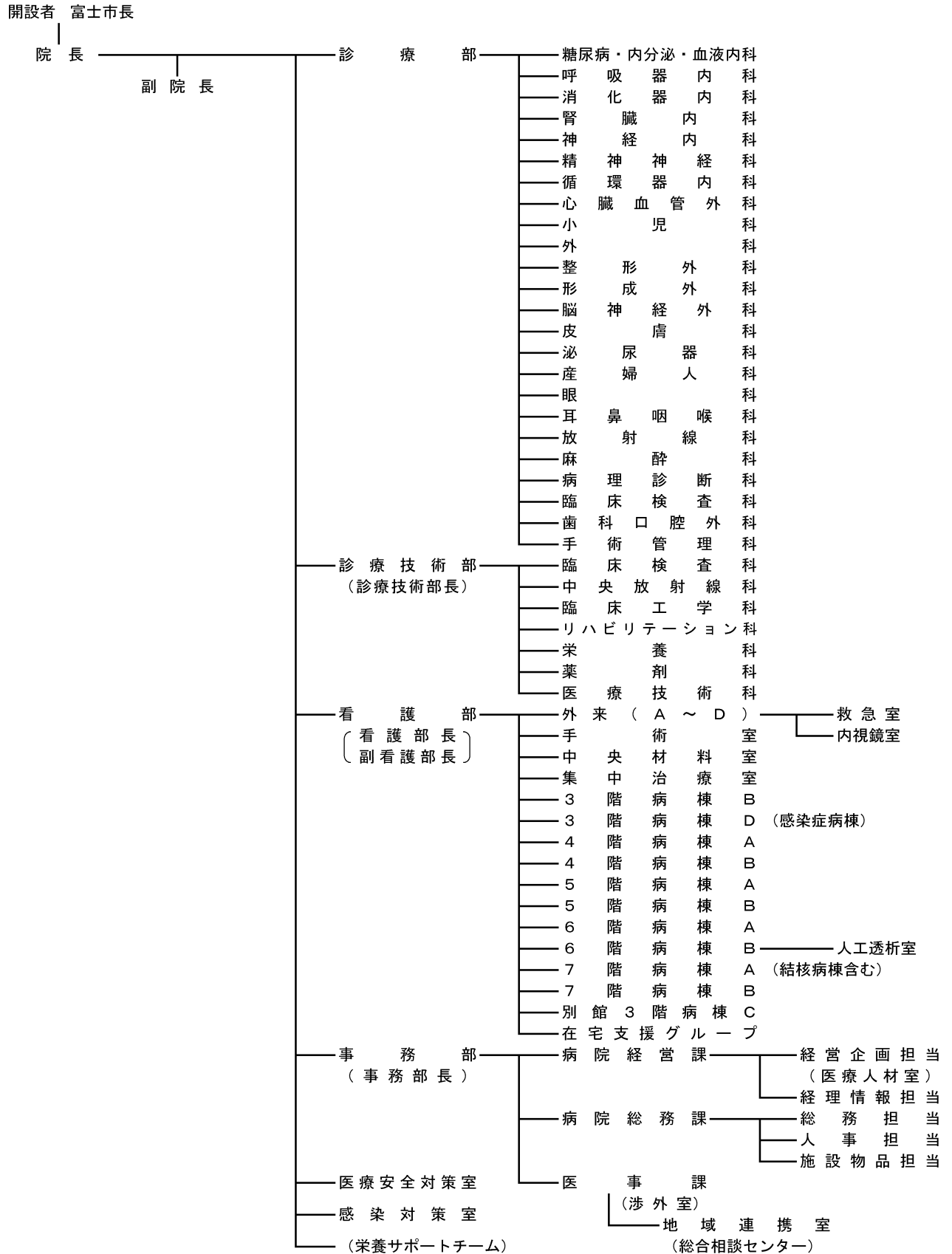


2 病院全体の組織図

富士市立中央病院組織図一覧

平成28年4月1日



3 病院の許可指定等の一覧

【各種指定】

保険医療機関	生活保護法指定医療機関
労災保険指定医療機関	被爆者一般疾病医療機関
救急医療協力申出機関	指定自立支援医療機関
基幹型臨床研修病院	母体保護法指定医
身体障害者福祉法指定医	エイズ拠点病院
地域周産期母子医療センター	難病医療協力病院
災害拠点病院	日本医療機能評価機構認定病院 (Ver. 1.0)
静岡 DMAT 指定病院	出入国管理及び難民認定法に基づく指定医
第二種感染症指定医療機関	地域がん診療病院
国民健康保険療養取扱機関	

【施設基準等の届出】

(1) 基本診療料等

一般病棟入院基本料 7:1 入院基本料
結核病棟入院基本料 7:1 入院基本料
臨床研修病院入院診療加算(医)
救急医療管理加算
超急性期脳卒中加算
妊産婦救急搬送入院加算
診療録管理体制加算 2
医師事務作業補助体制加算 2 40:1
急性期看護補助体制加算 25:1
看護職員夜間配置加算 12:1
無菌治療室管理加算 1・2
栄養サポートチーム加算

医療安全対策加算 1
感染防止対策加算 1
感染防止対策地域連携加算
患者サポート体制充実加算
褥瘡ハイリスク患者ケア加算
ハイリスク妊娠管理加算
ハイリスク分娩管理加算
退院支援加算 1
データ提出加算 2 イ
特定集中治療室管理料 3
新生児特定集中治療室管理料 2
小児入院医療管理料 2

(2) 特掲診療料等

高度難聴指導管理料
糖尿病合併症管理料
がん性疼痛緩和指導管理料
がん患者指導管理料 1・2
糖尿病透析予防指導管理料
夜間休日救急搬送医学管理料
外来リハビリテーション診療料
がん治療連携計画策定料
肝炎インターフェロン治療計画料
薬剤管理指導料
検査・画像情報提供加算及び電子的診療情報評価料
医療機器安全管理料 1
歯科治療総合医療管理料
内服・点滴誘発試験

在宅患者訪問看護・指導料 注 2
持続血糖測定器加算
皮下連続式グルコース測定
造血器腫瘍遺伝子検査
HPV 核酸検出
検体検査管理加算 (II)
心臓カテーテル法による諸検査の血管内視鏡検査加算
植込型心電図検査
時間内歩行試験
ヘッドアップティルト試験
神経学的検査
ロービジョン検査判断料
小児食物アレルギー負荷検査
ペースメーカー移植術及びペースメーカー交換術

センチネルリンパ節生検（併用・単独）
画像診断管理加算 2
CT（64列以上）及びMRI撮影
冠動脈CT撮影加算
大腸CT撮影加算
心臓MRI撮影加算
抗悪性腫瘍剤処方管理加算
外来化学療法加算 1
無菌製剤処理科
脳血管疾患等リハビリテーション料（Ⅰ）
運動器リハビリテーション料（Ⅰ）
呼吸器リハビリテーション料（Ⅰ）
透析液水質確保加算 1
上顎骨形成術（骨移動を伴う場合）（歯科診療に係るもの）
下顎骨形成術（骨移動を伴う場合）（歯科診療に係るもの）
組織拡張器による再建手術・ゲル充填人工乳房を用いた乳房再建術
乳がんセンチネルリンパ節加算 1・2
経皮的冠動脈形成術
経皮的冠動脈ステント留置術
経皮的中隔心筋焼灼術

(3) その他

入院時食事療養（Ⅰ）
酸素の購入価格に関する届出

植込型心電図記録計移植術及び摘出術
大動脈バルーンパンピング法（IABP法）
経皮的大動脈遮断術
ダメージコントロール手術
腹腔鏡下胃縮小術（スリーブ状切除によるもの）
体外衝撃波胆石破碎術
腹腔鏡下膵体尾部腫瘍切除術
早期悪性腫瘍大腸粘膜下層剥離術
体外衝撃波腎・尿管結石破碎術
腹腔鏡下膀胱悪性腫瘍手術
人工尿道括約筋植込・置換術
医科点数表第2章第10部手術の通則5及び6に掲げる手術
輸血管理料（Ⅰ）
輸血適正使用加算
人工肛門・人工膀胱造設術前処置加算
麻酔管理料（Ⅰ）
高エネルギー放射線治療
病理診断管理加算 1
クラウン・ブリッジ維持管理料
歯科矯正診断料

特別の療養環境の提供（個室料）

【学会等研修施設】

日本脳神経外科学会専門医研修施設
日本整形外科学会専門医研修施設
日本小児科学会専門医研修施設
日本内科学会認定医制度教育病院
日本耳鼻咽喉科学会専門医研修施設
日本産科婦人科学会専攻医指導施設
日本病理学会研修認定施設
日本泌尿器科学会専門医教育施設
日本腎臓学会研修施設
日本透析医学会専門医制度教育関連施設
日本消化器内視鏡学会専門医指導施設
日本外科学会専門医制度修練施設
日本消化器病学会認定施設
日本消化器外科学会専門医制度指定修練施設
日本循環器学会認定循環器専門医研修施設

日本皮膚科学会認定専門医研修施設
日本周産期新生児医学会専門医母体胎児研修指定施設
日本周産期新生児医学会専門医新生児研修補完施設
日本麻酔科学会麻酔科認定病院
日本臨床細胞学会認定施設
日本形成外科学会専門医認定施設
日本医学放射線学会専門医修練機関
日本手外科学会認定研修施設
日本口腔外科学会認定関連研修施設
日本高血圧学会専門医認定施設
日本眼科学会専門医制度研修施設
日本消化管学会胃腸科指導施設
日本環境感染学会認定教育施設
日本肝臓学会認定施設

4 職員の状況

(1) 職種別職員数

平成 28 年 4 月 1 日現在

	正 規 職 員			臨 時 職 員	
	職 種	現 員 (人)		職 種	現 員 (人)
	医 師 ・ 歯 科 医 師	62		医 師 ・ 歯 科 医 師	28
	薬 剤 師	18			
	臨 床 検 査 技 師	26		臨 床 検 査 技 師	9
	診 療 放 射 線 技 師	24			
	管 理 栄 養 士	4		管 理 栄 養 士	1
	理 学 療 法 士	7			
	作 業 療 法 士	3			
	視 能 訓 練 士	3		視 能 訓 練 士	1
	臨 床 工 学 技 士	7			
	歯 科 衛 生 士	3		歯 科 衛 生 士	2
	言 語 聴 覚 士	4			
	看 護 師 (認 定 看 護 師)	439 (7)		看 護 師	41
	助 産 師	18		准 看 護 師	7
	事 務 職 員	31			
	医 療 ソ ー シ ャ ル ワ ー カ ー	3		事 務 補 助 員	15
	診 療 情 報 管 理 士	3		医 師 事 務 作 業 補 助 者	14
	技 術 職 員	1		医 療 補 助 員	102
	業 務 員			業 務 員	11
	小 計	656		小 計	231
	合 計			合 計	887

(2) 診療科別医師・歯科医師数

診 療 科	人 数	診 療 科	人 数
糖尿病・内分泌・血液内科	7	脳神経外科	4
呼吸器内科	3	皮膚科	2
消化器内科	6	泌尿器科	4
腎臓内科	5	産婦人科	5
神経内科	1	眼科	2
精神神経科	1	耳鼻咽喉科	3
循環器内科	6	放射線科	1
心臓血管外科	1	麻酔科	4
小児科	9	病理診断科	1
外科	11	歯科口腔外科	3
整形外科	6	手術管理科	(1)
形成外科	2	臨床研修医	3
合 計		合 計	90

() は兼務