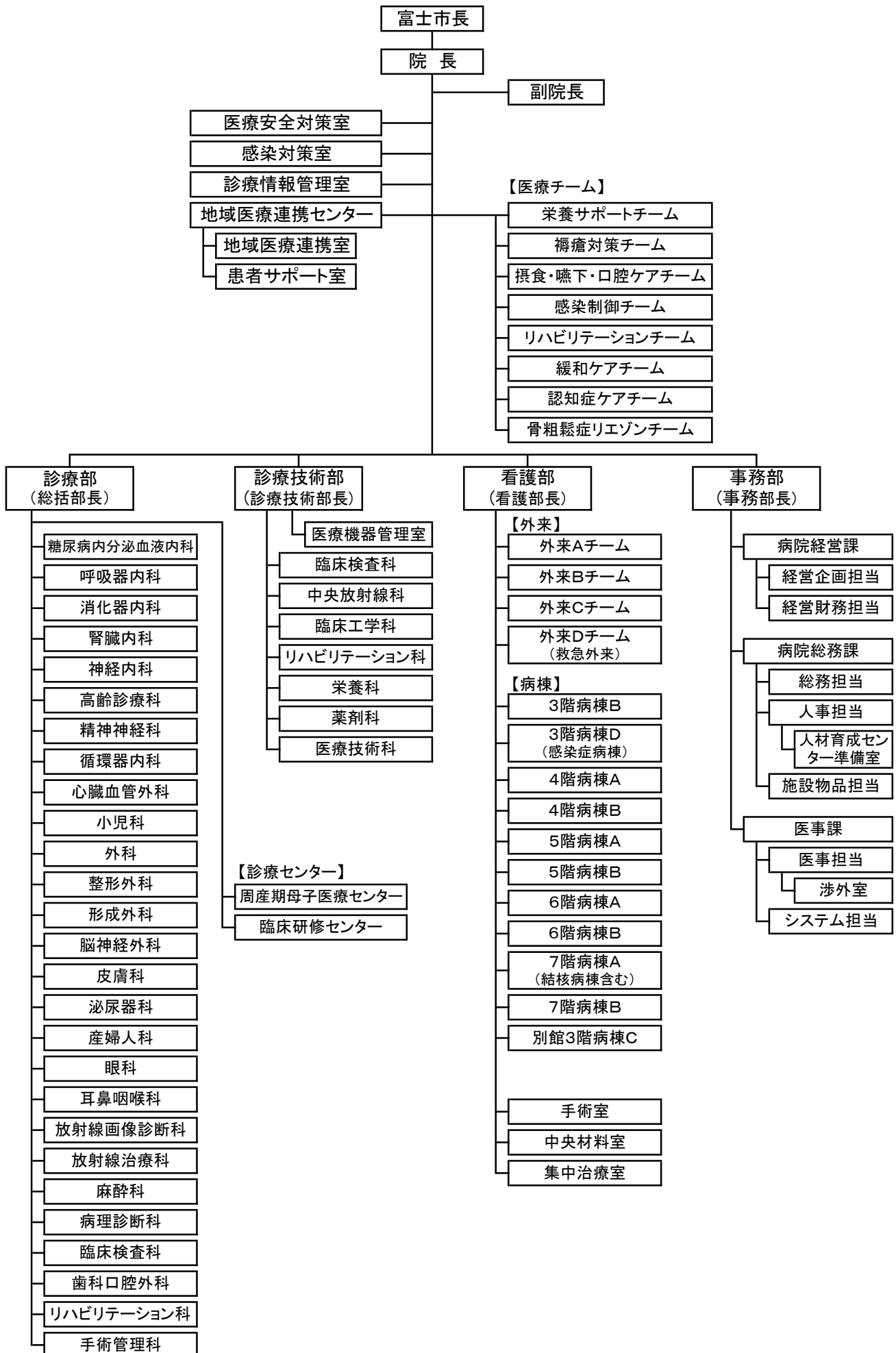


富士市立中央病院運営組織図

令和4年4月1日



3 病院の許可指定等の一覧

【各種指定】

- ・ 保険医療機関
- ・ 国民健康保険療養取扱機関
- ・ 労災保険指定医療機関
- ・ 救急告示病院（病院群輪番制病院）
- ・ 第二種感染症指定医療機関
- ・ 災害拠点病院
- ・ 静岡DMA T指定病院
- ・ 地域がん診療病院
- ・ 地域医療支援病院
- ・ 臨床研修指定病院（単独型）
- ・ 生活保護法指定医療機関
- ・ 指定自立支援医療機関
- ・ 被爆者一般疾病医療機関
- ・ 地域周産期母子医療センター
- ・ 身体障害者福祉法指定医
- ・ 母体保護法指定医
- ・ エイズ拠点病院
- ・ 出入国管理及び難民認定法に基づく指定医
- ・ 難病医療協力病院
- ・ 日本医療機能評価機構認定病院(3rdG Ver.1.0)

【施設基準等の届出】

(1) 基本診療料等

- ・ 一般病棟入院基本料（急性期一般入院料1）
- ・ 結核病棟入院基本料（7対1入院基本料）
- ・ 総合入院体制加算3
- ・ 救急医療管理加算
- ・ 超急性期脳卒中加算
- ・ 診療録管理体制加算1
- ・ 医師事務作業補助体制加算2（30対1）
- ・ 急性期看護補助体制加算（25対1）
（夜間100対1急性期看護補助体制加算有、夜間看護体制加算有）
- ・ 無菌治療室管理加算1・2
- ・ 栄養サポートチーム加算
- ・ 医療安全対策加算1
（医療安全対策地域連携加算1有）
- ・ 感染対策向上加算1（指導強化加算有）
- ・ 患者サポート体制充実加算
- ・ 重症患者初期支援充実加算
- ・ 報告書管理体制加算
- ・ 褥瘡ハイリスク患者ケア加算
- ・ ハイリスク妊娠管理加算
- ・ ハイリスク分娩管理加算
- ・ 後発医薬品使用体制加算1
- ・ 病棟薬剤業務実施加算1
- ・ データ提出加算2 イ
- ・ 入退院支援加算1
（入院時支援加算有、地域連携診療計画加算有）
- ・ 認知症ケア加算1
- ・ せん妄ハイリスク患者ケア加算
- ・ 地域医療体制確保加算
- ・ 特定集中治療室管理料3
- ・ 新生児特定集中治療室管理料2
- ・ 小児入院医療管理料3
- ・ 看護職員処遇改善評価料65
- ・ 地域歯科診療支援病院歯科初診料
- ・ 歯科外来診療環境体制加算2
- ・ 歯科診療特別対応連携加算
- ・ 地域歯科診療支援病院入院診療加算

(2) 特掲診療料等

- ・ 外来栄養食事指導料の「注2」に規定する基準
- ・ 外来栄養食事指導料の「注3」に規定する基準
- ・ 心臓ペースメーカー指導管理料の「注5」に規定する遠隔モニタリング加算
- ・ 糖尿病合併症管理料
- ・ がん性疼痛緩和指導管理料
- ・ がん患者指導管理料イ・ロ
- ・ 小児運動器疾患指導管理料
- ・ 乳腺炎重症化予防ケア・指導料
- ・ 婦人科特定疾患治療管理料
- ・ 一般不妊治療管理料
- ・ 透析液水質確保加算及び慢性維持透析濾過加算
- ・ CAD/CAM冠及びCAD/CAMインレー
- ・ 組織拡張器による再建手術〔乳房（再建手術）の場合に限る〕
- ・ 緑内障治療用インプラント挿入術（プレートのあるもの）
- ・ 水晶体再建術併用眼内ドレーン挿入術
- ・ 濾過法再建術（needle法）
- ・ 内視鏡下鼻・副鼻腔手術V型（拡大副鼻腔手術）
- ・ 上顎骨形成術（骨移動を伴う場合に限る）（歯科）
- ・ 下顎骨形成術（骨移動を伴う場合に限る）（歯科）
- ・ 乳がんセンチネルリンパ節加算1・2

- ・生殖補助医療管理料 2
- ・二次性骨折予防継続管理料 1・3
- ・院内トリアージ実施料
- ・救急搬送看護体制加算 1
- ・外来放射線照射診療料
- ・外来腫瘍化学療法診療料 1
- ・連携充実加算
- ・がん治療連携計画策定料 1
- ・肝炎インターフェロン治療計画料
- ・薬剤管理指導料
- ・検査・画像情報提供加算及び電子的診療情報評価料
- ・医療機器安全管理料 1・2
- ・歯科治療時医療管理料
- ・在宅患者訪問看護・指導料及び同一建物居住者訪問看護・指導料の「注2」
- ・在宅患者訪問看護・指導料の「注15」に規定する訪問看護・指導体制充実加算
- ・在宅患者訪問看護・指導料の「注16」に規定する専門管理加算
- ・在宅腫瘍治療電場療法指導管理料
- ・持続血糖測定器加算 1・2 及び皮下連続式グルコース測定
- ・遺伝学的検査
- ・骨髄微小残存病変量測定
- ・BRCA1/2 遺伝子検査
- ・先天性代謝異常症検査
- ・HPV 核酸検出
- ・検体検査管理加算 (IV)
- ・心臓カテーテル法による諸検査の血管内視鏡検査加算
- ・時間内歩行試験及びシャトルウォーキングテスト
- ・ヘッドアップティルト試験
- ・神経学的検査
- ・ロービジョン検査判断料
- ・小児食物アレルギー負荷検査
- ・内服・点滴誘発試験
- ・画像診断管理加算 2
- ・CT 撮影及びMRI 撮影
- ・冠動脈CT 撮影加算
- ・心臓MRI 撮影加算
- ・乳房MRI 撮影加算
- ・小児鎮静下MRI 撮影加算
- ・抗悪性腫瘍剤処方管理加算
- ・外来化学療法加算 1
- ・無菌製剤処理料
- ・心大血管疾患リハビリテーション料 (I)
- ・脳血管疾患等リハビリテーション料 (I)
- ・運動器リハビリテーション料 (I)
- ・呼吸器リハビリテーション料 (I)
- ・歯科口腔外科リハビリテーション料 2
- ・人工腎臓
- ・導入期加算 1
- ・ゲル充填人工乳房を用いた乳房再建術 (乳房切除後)
- ・食道縫合術 (穿孔, 損傷) (内視鏡によるもの) 等
- ・経皮的冠動脈形成術 (特殊カテーテルによるもの)
- ・経皮的中隔心筋焼灼術
- ・ペースメーカー移植術及びペースメーカー交換術
- ・ペースメーカー移植術及びペースメーカー交換術 (リードレスペースメーカー)
- ・両心室ペースメーカー移植術及び両心室ペースメーカー交換術 (心筋電極の場合)
- ・両心室ペースメーカー移植術及び両心室ペースメーカー交換術 (経静脈電極の場合)
- ・植込型除細動器移植術及び植込型除細動器交換術 (心筋リードを用いるもの)
- ・植込型除細動器移植術 (経静脈リードを用いるもの又は皮下植込型リードを用いるもの)、植込型除細動器交換術 (その他のもの) 及び経静脈電極除去術
- ・両室ペーシング機能付き植込型除細動器移植術及び両室ペーシング機能付き植込型除細動器交換術 (心筋電極の場合)
- ・両室ペーシング機能付き植込型除細動器移植術及び両室ペーシング機能付き植込型除細動器交換術 (経静脈電極の場合)
- ・大動脈バルーンパンピング法 (IABP法)
- ・腹腔鏡下胃縮小術 (スリーブ状切除によるもの)
- ・バルーン閉塞下逆行性経静脈的塞栓術
- ・体外衝撃波胆石破碎術
- ・腹腔鏡下肝切除術
- ・体外衝撃波膵石破碎術
- ・腹腔鏡下膵体尾部腫瘍切除術
- ・早期悪性腫瘍大腸粘膜下層剥離術
- ・体外衝撃波腎・尿管結石破碎術
- ・膀胱水圧拡張術及びハンナ型間質性膀胱炎手術 (経尿道)
- ・腹腔鏡下膀胱悪性腫瘍手術
- ・人工尿道括約筋植込・置換術
- ・腹腔鏡下前立腺悪性腫瘍手術
- ・腹腔鏡下前立腺悪性腫瘍手術 (内視鏡手術用支援機器を用いるもの)
- ・腹腔鏡下仙骨腔固定術
- ・周術期栄養管理実施加算
- ・輸血管理料 (I)
- ・輸血適正使用加算
- ・人工肛門・人工膀胱造設術前処置加算
- ・麻酔管理料 (I)
- ・放射線治療専任加算
- ・外来放射線治療加算
- ・高エネルギー放射線治療
- ・高エネルギー放射線治療の1回線量増加加算 (全乳房・前立腺)
- ・強度変調放射線治療 (IMRT)
- ・画像誘導放射線治療 (IGRT)
- ・体外照射呼吸性移動対策加算
- ・定位放射線治療
- ・定位放射線治療呼吸性移動対策加算
- ・病理診断管理加算 1
- ・クラウン・ブリッジ維持管理料
- ・歯科矯正診断料

(3) その他

- ・入院時食事療養（Ⅰ）
- ・酸素の購入価格に関する届出
- ・特別の療養環境の提供（個室料）

【学会等研修施設】

- ・日本脳神経外科学会専門医研修施設
- ・日本整形外科学会専門医研修施設
- ・日本小児科学会専門医研修施設
- ・日本内科学会認定医制度教育病院
- ・日本血液学会研修教育施設
- ・日本耳鼻咽喉科学会専門医研修施設
- ・日本産科婦人科学会専攻医指導施設
- ・日本病理学会研修認定施設
- ・日本泌尿器科学会専門医教育施設
- ・日本腎臓学会研修施設
- ・日本透析医学会専門医制度教育関連施設
- ・日本消化器内視鏡学会専門医指導施設
- ・日本外科学会専門医制度修練施設
- ・日本消化器病学会認定施設
- ・日本消化器外科学会専門医制度指定修練施設
- ・日本循環器学会認定循環器専門医研修施設
- ・日本皮膚科学会認定専門医研修施設
- ・日本周産期新生児医学会専門医母体胎児研修指定施設
- ・日本周産期新生児医学会専門医新生児研修補完施設
- ・日本麻酔科学会麻酔科認定病院
- ・日本臨床細胞学会認定施設
- ・日本形成外科学会専門医認定施設
- ・日本医学放射線学会専門医修練機関
- ・日本手外科学会認定研修施設
- ・日本口腔外科学会認定関連研修施設
- ・日本高血圧学会専門医認定施設
- ・日本眼科学会専門医制度研修施設
- ・日本消化管学会胃腸科指導施設
- ・日本環境感染学会認定教育施設
- ・日本肝臓学会認定施設
- ・日本糖尿病学会認定教育施設
- ・日本がん治療認定医機構認定教育施設
- ・日本神経学会専門医准教育施設

4 職員の状況

(1) 職種別職員数

令和4年4月1日現在

正 規 職 員	職 種	現員(人)	会 計 年 度 任 用 職 員	職 種	現員(人)
		医師・歯科医師		100	
	薬剤師	25			
	臨床検査技師	28		臨床検査技師	9
	診療放射線技師	26		診療放射線技師	0
	管理栄養士	4			
	理学療法士	11			
	作業療法士	7			
	視能訓練士	3			
	臨床工学技士	7			
	歯科衛生士	4		歯科衛生士	2
	言語聴覚士	5			
	看護師 (認定看護師)	460 (12)		看護師	54
	助産師	23		准看護師	5
	事務職員	33			
	医療ソーシャルワーカー	5		事務補助員	25
	診療情報管理士	4		医師事務作業補助者	20
	技術職員	2		看護補助者・医療補助員	94
	小 計	747		業 務 員	8
	合 計			小 計	231
				978	

(2) 診療科別医師・歯科医師数

診 療 科	人 数	診 療 科	人 数
糖尿病・内分泌・血液内科	7	皮膚科	2
呼吸器内科	4	泌尿器科	7
消化器内科	8	産婦人科	8
腎臓内科	7	眼科	3
神経内科	2	耳鼻咽喉科	3
高齢診療科	1	リハビリテーション科	0
精神神経科	1	放射線画像診断科	1
循環器内科	6	放射線治療科	1
心臓血管外科	2	麻酔科	2
小児科	6	病理診断科	1
外科	11	歯科口腔外科	4
整形外科	6	手術管理科	(1)
形成外科	2	臨床検査科	1
脳神経外科	4	臨床研修医	13
合 計		114	

()は兼務