

9 業務概要

(1) 許可病床数

病床数 520床 (一般 504床、結核 10床、感染症 6床)

(2) 病棟別病床数

平成29年3月31日現在

病棟	病床数	主な診療科	病床内訳 (差額病床室数)
集中治療室	6	ICU・CCU	
3 B	51	脳神経外科・泌尿器科・整形外科	個室A (5) 2床室 (2)
感染症	6	感染症	
4 A	32	産科	個室A (1) 2床室 (3) 個室B (1)
4 B	34	小児科	個室B (8) 2床室 (4)
新生児特定 集中治療室	10	小児科	
5 A	54	内科・外科・整形外科・婦人科・ 耳鼻咽喉科・歯科口腔外科	個室A (4) 2床室 (2) 個室B (2)
5 B	56	外科	個室A (3) 2床室 (2) 個室B (1)
6 A	50	内科	特別室 (1) 個室B (2) 個室A (5) 2床室 (1)
6 B	56	内科	個室A (3) 2床室 (2) 個室B (1)
7 A	42	循環器内科・心臓血管外科	個室A (4) 2床室 (1)
結核	10	結核	
7 B	55	内科	特別室 (1) 個室B (1) 個室A (1) 2床室 (2)
3 C	52	整形外科・形成外科・皮膚科・眼科	個室B (3) 2床室 (2)
救急	6	救急外来	
計	520		特別室 (2) 個室B (19) 個室A (26) 2床室 (21)

(3) 入院患者延数・病床利用状況

科名		年度	平成26年度	平成27年度	平成28年度
入院患者延数 (人)	一般		159,224	149,547	162,783
	結核		345	291	214
	感染症		0	0	0
	計		159,569	149,838	162,997
	一日平均		437.2	409.4	446.6
病床利用率 (%)	一般		86.6	81.1	88.5
	結核		9.5	8.0	5.9
	感染症		0.0	0.0	0.0
	計		84.1	78.7	85.9

※病床利用率は、稼働病床数に対しての入院患者延数より算出

(4) 診療科別延入院患者数

(人)

科名	年度	平成26年度	平成27年度	平成28年度
内科		65,607	56,949	66,904
循環器科		12,593	12,691	14,076
精神神経科		0	0	0
小児科		10,880	9,697	8,761
外科		17,606	17,142	17,989
整形外科		15,604	18,382	19,152
形成外科		1,704	1,556	1,447
脳神経外科		6,250	6,266	6,587
皮膚科		742	548	455
泌尿器科		7,507	7,097	7,752
産婦人科		13,336	13,077	12,239
眼科		1,048	892	939
耳鼻咽喉科		5,058	3,872	5,276
放射線科		0	0	0
麻酔科		0	0	0
歯科口腔外科		1,634	1,669	1,420
計		159,569	149,838	162,997

※入院患者数には、結核及び感染症患者が含まれます。

(5) 診療科別平均在院日数

(日)

科名	年度	平成26年度	平成27年度	平成28年度
内科		19.6	16.6	18.6
循環器科		9.0	9.3	9.6
精神神経科		0.0	0.0	0.0
小児科		5.5	6.0	7.1
外科		12.2	11.4	11.4
整形外科		21.1	23.7	24.6
形成外科		7.9	7.5	6.2
脳神経外科		14.5	15.9	15.6
皮膚科		17.8	12.9	15.5
泌尿器科		12.5	11.6	11.6
産婦人科		8.1	8.1	7.6
眼科		3.3	2.8	2.5
耳鼻咽喉科		8.0	7.1	8.3
放射線科		0.0	0.0	0.0
麻酔科		0.0	0.0	0.0
歯科口腔外科		5.1	5.6	4.8
全体平均計		12.4	12.0	12.9

※ 1人の患者が入院してから退院するまでの在院日数を推定したもの。

なお、各診療科平均在院日数を足し、その診療科数で除した数字と合計数は一致しない。

(6) 外来患者延数・1日平均患者数

(人)

区分	年度	平成26年度	平成27年度	平成28年度
初診患者数		23,031	22,732	22,357
再診患者数		201,980	205,034	213,558
延患者数		225,011	227,766	235,915
診療日数		244	243	243
一日平均延患者数		922.2	937.3	970.8

(7) 診療科別延外来患者数

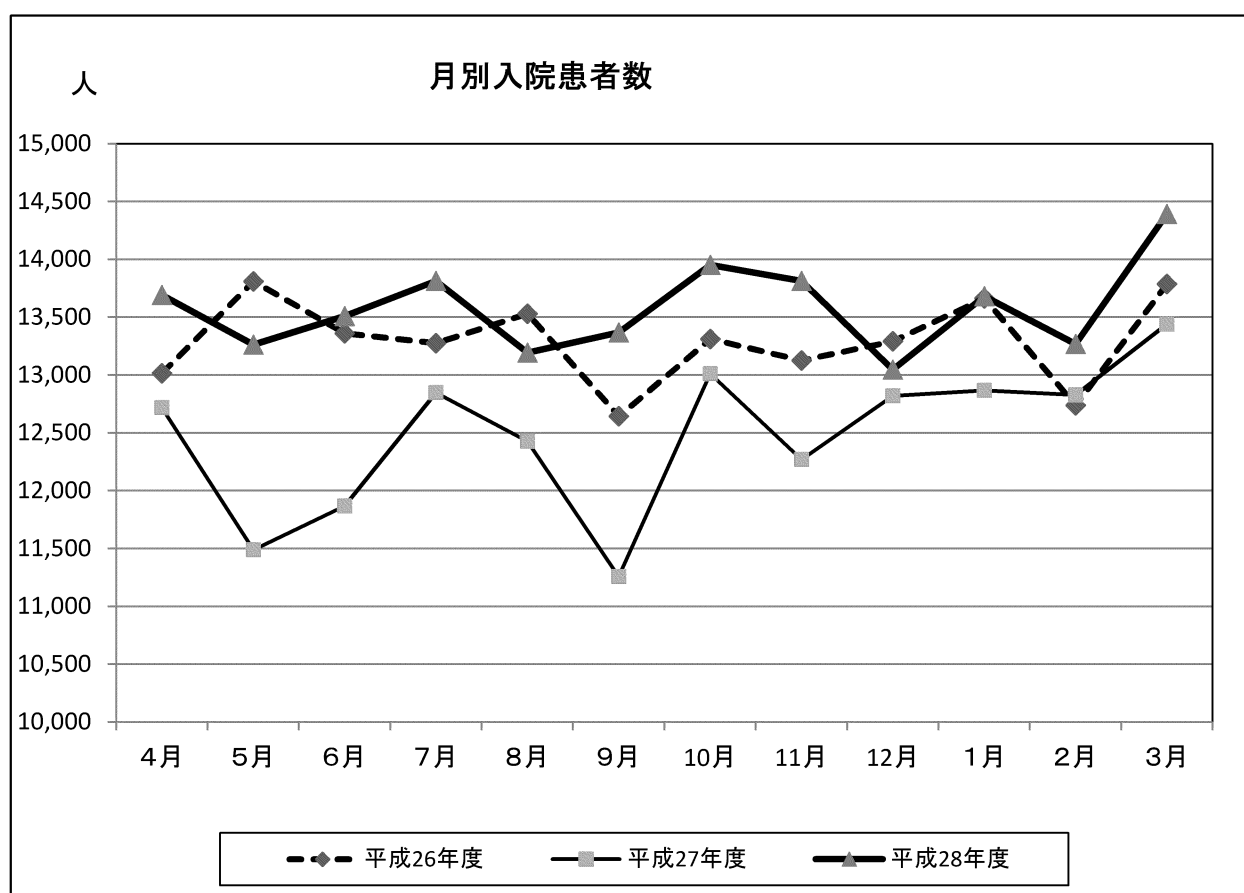
(人)

科名	年度	平成26年度	平成27年度	平成28年度
内科		55,231	57,062	59,799
循環器科		14,739	14,425	14,928
精神神経科		374	1,701	2,524
小児科		13,148	12,314	13,050
外科		14,305	14,948	15,548
整形外科		14,240	12,779	12,289
形成外科		8,549	8,957	7,902
脳神経外科		5,828	5,387	5,471
皮膚科		11,519	11,743	12,127
泌尿器科		17,020	17,100	18,261
産婦人科		27,233	27,118	27,782
眼科		11,966	12,131	11,239
耳鼻咽喉科		13,005	11,560	11,771
放射線科		4,572	5,297	5,575
麻酔科		165	149	159
歯科口腔外科		13,117	15,095	17,490
計		225,011	227,766	235,915

(8) 月別入院患者数

(人)

月	年度	平成26年度	平成27年度	平成28年度
4月		13,016	12,717	13,691
5月		13,812	11,489	13,264
6月		13,362	11,867	13,509
7月		13,277	12,849	13,815
8月		13,531	12,428	13,194
9月		12,645	11,255	13,369
10月		13,314	13,010	13,953
11月		13,127	12,269	13,814
12月		13,293	12,819	13,047
1月		13,665	12,867	13,681
2月		12,739	12,829	13,268
3月		13,788	13,439	14,392
計		159,569	149,838	162,997

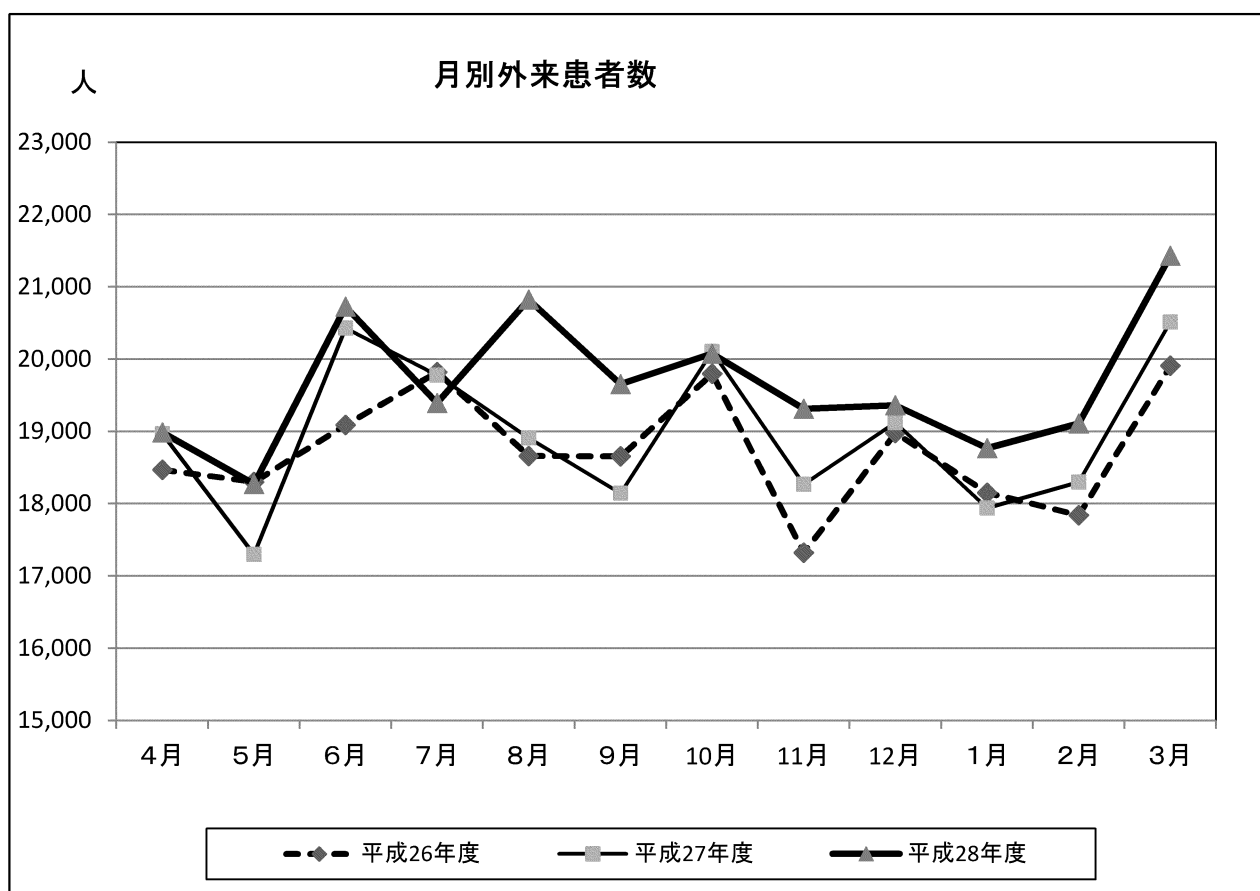


※入院患者数には、結核及び感染症患者を含む。

(9) 月別外来患者数

(人)

月	年度	平成26年度	平成27年度	平成28年度
4月		18,470	18,966	18,987
5月		18,302	17,299	18,271
6月		19,091	20,429	20,724
7月		19,821	19,777	19,394
8月		18,660	18,909	20,825
9月		18,656	18,143	19,656
10月		19,799	20,105	20,077
11月		17,324	18,268	19,312
12月		18,981	19,121	19,360
1月		18,154	17,939	18,770
2月		17,843	18,298	19,109
3月		19,910	20,512	21,430
計		225,011	227,766	235,915



(10) 手術室稼働件数

(件)

科名	年度	平成26年度	平成27年度	平成28年度
内 科		94	91	89
循 環 器 科		100	123	128
外 科		690	724	744
整 形 外 科		608	602	595
形 成 外 科		561	611	562
脳 神 経 外 科		136	132	142
泌 尿 器 科		289	265	303
産 婦 人 科		597	618	564
眼 科		230	225	260
耳 鼻 咽 喉 科		282	257	290
放 射 線 科		0	0	0
麻 酔 科		1	1	0
歯 科 口 腔 外 科		141	139	127
皮 膚 科		0	0	0
計		3,729	3,788	3,804

(11) 検査件数

(件)

区分	年度	平成26年度	平成27年度	平成28年度
入 院	生化学検査	662,840	639,679	734,808
	血液検査	131,170	115,037	151,211
	一般検査	17,020	15,749	18,897
	輸血検査	2,683	4,318	7,018
	生理検査	9,896	9,811	10,622
	病理検査	3,789	3,901	4,273
	細菌検査	18,270	19,260	25,573
	計	845,668	807,755	952,402
外 来	生化学検査	1,228,807	1,279,586	1,371,589
	血液検査	161,392	163,929	175,861
	一般検査	63,998	65,603	68,403
	輸血検査	16,896	19,201	19,489
	生理検査	22,348	22,841	23,735
	病理検査	5,373	5,789	6,371
	細菌検査	16,633	16,472	17,993
	計	1,515,447	1,573,421	1,683,441
合 計	生化学検査	1,891,647	1,919,265	2,106,397
	血液検査	292,562	278,966	327,072
	一般検査	81,018	81,352	87,300
	輸血検査	19,579	23,519	26,507
	生理検査	32,244	32,652	34,357
	病理検査	9,162	9,690	10,644
	細菌検査	34,903	35,732	43,566
	計	2,361,115	2,381,176	2,635,843

(12) 放射線撮影件数

(件)

区分	年度	平成26年度	平成27年度	平成28年度
入院	T V 撮影	485	438	488
	一般撮影	22,912	23,245	24,530
	乳腺撮影	3	4	2
	C T	5,615	4,844	5,791
	M R I	1,713	1,473	1,619
	R I 検査	163	203	189
	リニアック	895	568	802
	エコー	1,266	1,306	1,297
	骨塩定量	25	39	158
	血管撮影	1,431	1,312	1,425
	結石破砕	16	19	19
	歯科口腔外科	109	155	125
	計	34,633	33,606	36,445
外来	T V 撮影	473	558	479
	一般撮影	30,904	31,206	33,316
	乳腺撮影	766	884	925
	C T	18,319	18,456	19,789
	M R I	4,765	4,756	5,137
	R I 検査	707	733	788
	リニアック	2,473	3,131	2,964
	エコー	5,606	5,791	6,325
	骨塩定量	394	422	528
	血管撮影	44	58	56
	結石破砕	575	514	517
	歯科口腔外科	2,684	2,910	2,716
	計	67,710	69,419	73,540
合計	T V 撮影	958	996	967
	一般撮影	53,816	54,451	57,846
	乳腺撮影	769	888	927
	C T	23,934	23,300	25,580
	M R I	6,478	6,229	6,756
	R I 検査	870	936	977
	リニアック	3,368	3,699	3,766
	エコー	6,872	7,097	7,622
	骨塩定量	419	461	686
	血管撮影	1,475	1,370	1,481
	結石破砕	591	533	536
	歯科口腔外科	2,793	3,065	2,841
	計	102,343	103,025	109,985
月平均	8,528.6	8,585.4	9,165.4	

(13) 救急患者数

(人)

区分	年度	平成26年度	平成27年度	平成28年度
入院	内科	1,696	1,726	1,774
	循環器科	442	464	498
	精神神経科	0	0	0
	小児科	437	544	386
	外科	385	420	339
	整形外科	348	419	441
	形成外科	24	28	36
	脳神経外科	315	291	291
	皮膚科	2	10	4
	泌尿器科	68	60	65
	産婦人科	191	170	158
	眼科	1	3	0
	耳鼻咽喉科	91	75	53
	歯科口腔外科	14	16	17
	その他	0	0	0
	計	4,014	4,226	4,062
うち救急搬送	1,941	2,077	2,104	
外来	内科	1,565	1,713	1,660
	循環器科	479	447	486
	精神神経科	0	14	8
	小児科	512	608	775
	外科	549	481	492
	整形外科	356	402	370
	形成外科	146	156	149
	脳神経外科	332	335	310
	皮膚科	8	10	47
	泌尿器科	184	188	202
	産婦人科	935	819	761
	眼科	25	21	34
	耳鼻咽喉科	100	83	77
	歯科口腔外科	183	253	171
	その他	0	1	1
	計	5,374	5,531	5,543
うち救急搬送	1,416	1,423	1,580	
合計	内科	3,261	3,439	3,434
	循環器科	921	911	984
	精神神経科	0	14	8
	小児科	949	1,152	1,161
	外科	934	901	831
	整形外科	704	821	811
	形成外科	170	184	185
	脳神経外科	647	626	601
	皮膚科	10	20	51
	泌尿器科	252	248	267
	産婦人科	1,126	989	919
	眼科	26	24	34
	耳鼻咽喉科	191	158	130
	歯科口腔外科	197	269	188
	その他	0	1	1
	計	9,388	9,757	9,605
うち救急搬送	3,357	3,500	3,684	

(14) 薬剤処方調剤数

(件)

区分		年度	平成26年度	平成27年度	平成28年度
入院	処方箋枚数		66,461	65,345	70,912
	調剤数		121,230	114,998	131,504
	延調剤日数		856,830	791,607	875,782
外来	処方箋枚数		10,668	11,617	14,324
	調剤数		16,162	19,487	25,774
	延調剤日数		125,046	174,431	226,595
合計	処方箋枚数		77,129	76,962	85,236
	調剤数		137,392	134,485	157,278
	延調剤日数		981,876	966,038	1,102,377

(15) 給食数

(食)

区分		年度	平成26年度	平成27年度	平成28年度
	一般食		260,856	240,973	247,670
	特別食		86,079	86,220	100,452
	計		346,935	327,193	348,122

(16) 栄養管理の状況

1. 栄養管理計画実績

(人)

区分		年度	平成26年度	平成27年度	平成28年度
	栄養管理計画実人数		22,697	22,091	25,697
	栄養管理計画延人数		152,555	141,660	160,298

2. チーム医療病棟回診実績

(人)

区分		年度	平成26年度	平成27年度	平成28年度
延べ回数	栄養サポートチーム		507	352	524
	褥瘡チーム		341	311	298
	嚥下・口腔チーム		102	43	40
加算数	栄養サポートチーム 実施加算数		460	331	515
	〃 実施人数		208	165	246

(17) 栄養指導の状況

1. 栄養指導実施人数と教室開催状況

(人)

区分		年度	平成26年度	平成27年度	平成28年度
	外来栄養指導 (個別)		261	378	316
	入院栄養指導 (個別)		280	318	418
	集団栄養指導 (教室)		176	172	173
	計		717	868	907

2. 教室参加人数

(人)

区分	年度	平成26年度	平成27年度	平成28年度
回数	ファミリークラス	0	0	0
	腎臓病教室	12	12	12
	計	12	12	12
加算人数	ファミリークラス	0	0	0
	腎臓病教室	176	172	173
	計	176	172	173

3. 栄養指導依頼科別件数

(件)

区分	年度	平成26年度	平成27年度	平成28年度
入院	内科	229	246	311
	循環器科	11	12	8
	精神神経科	0	0	0
	小児科	4	13	15
	外科	18	30	73
	整形外科	0	0	0
	脳神経外科	5	3	0
	産婦人科	6	5	3
	耳鼻咽喉科	0	0	0
	歯科口腔外科	7	9	8
	計	280	318	418
外来	内科	219	317	275
	循環器科	10	11	10
	精神神経科	0	0	0
	小児科	4	6	9
	外科	24	40	19
	整形外科	0	0	1
	脳神経外科	2	2	0
	泌尿器科	0	0	0
	産婦人科	2	2	1
	耳鼻咽喉科	0	0	0
	歯科口腔外科	0	0	1
計	261	378	316	
合計	内科	448	563	586
	循環器科	21	23	18
	精神神経科	0	0	0
	小児科	8	19	24
	外科	42	70	92
	整形外科	0	0	1
	脳神経外科	7	5	0
	泌尿器科	0	0	0
	産婦人科	8	7	4
	耳鼻咽喉科	0	0	0
	歯科口腔外科	7	9	9
	計	541	696	734

(18) 医療福祉相談・看護相談の状況

1. 医療福祉相談件数年度推移

(件)

区分	年度	平成26年度	平成27年度	平成28年度
新規		1,443	1,693	1,706
延べ		7,534	7,499	7,717
延べ援助		38,080	36,602	36,210

2. 医療福祉相談の内容別内訳

(件)

相談（援助）の内容		平成26年度	平成27年度	平成28年度
経済的な問題	医療費、生活費など経済面へ援助	309 (4.1%)	276 (3.7%)	263 (3.4%)
療養中の心理的社会的な問題	傷病や療養に伴って生じる家族人間関係の調整	72 (1.0%)	54 (0.7%)	38 (0.5%)
	受診や入院、在宅医療に伴う不安等	20 (0.3%)	12 (0.2%)	14 (0.2%)
	患者が安心して療養できるように、在宅環境整備	60 (0.8%)	48 (0.6%)	27 (0.3%)
	難治性疾患、死、傷病等の受容が困難なケースに対する精神的援助・生活の再設計	96 (1.3%)	82 (1.1%)	88 (1.1%)
	小計	248 (3.3%)	196 (2.6%)	167 (2.2%)
受診受療援助	生活と傷病の状況に応じた適切な医療の受け方への援助	152 (2.0%)	178 (2.4%)	325 (4.2%)
	診断治療に関して不安がある場合、治療への適応を図る援助	101 (1.3%)	53 (0.7%)	85 (1.1%)
	心理社会的原因で症状の出る患者について、心理情報収集とスタッフとの連携	179 (2.4%)	95 (1.3%)	54 (0.7%)
	入退院に関わる情報提供と収集（カンファ・ミーティング）	3,399 (45.1%)	3,191 (42.6%)	3,495 (45.3%)
	小計	3,831 (50.8%)	3,517 (46.9%)	3,959 (51.3%)
退院（社会復帰）援助	転院入所のための医療機関、施設の選定援助	1,028 (13.6%)	1,357 (18.1%)	1,290 (16.7%)
	在宅ケアのための環境整備、関係機関との連携と制度の利用	240 (3.2%)	311 (4.1%)	315 (4.1%)
	復職、復学への援助	5 (0.1%)	8 (0.1%)	1 (0.0%)
	退職後の方針設定と不安の軽減	502 (6.7%)	582 (7.8%)	477 (6.2%)
	社会復帰が円滑に進むように他機関との連携・訪問活動を行う	519 (6.9%)	400 (5.3%)	405 (5.2%)
	小計	2,294 (30.4%)	2,658 (35.4%)	2,488 (32.2%)
制度の紹介	一般的な制度の紹介	736 (9.8%)	780 (10.4%)	789 (10.2%)
その他	その他	116 (1.5%)	72 (1.0%)	51 (0.7%)
合計		7,534 (100.0%)	7,499 (100.0%)	7,717 (100.0%)

3. 看護相談件数年度推移

(件)

区分	年度	平成26年度	平成27年度	平成28年度
よろず相談		428	1,216	1,417
看護相談		8,243	7,190	8,502
(うち、がん相談)		147	797	629

(19) 訪問看護・退院調整の状況

1. 訪問回数年度推移

(回)

区分	年度	平成26年度	平成27年度	平成28年度
延訪問回数		1,176	1,291	1,388
内緊急回数		50	47	49

2. 患者数年度推移

(人)

区分	年度	平成26年度	平成27年度	平成28年度
実患者数		69	77	73
新規患者数		41	47	41
終了患者数		48	43	40

3. 依頼科別内容（診療科別の退院調整依頼患者数：スクリーニング）

(人)

科名	年度	平成26年度	平成27年度	平成28年度
内科		2,442	2,485	2,613
循環器科		516	469	528
精神神経科		0	0	0
小児科		7	16	65
外科		606	748	926
整形外科		491	520	506
形成外科		52	36	48
脳神経外科		225	215	252
皮膚科		43	19	16
泌尿器科		312	329	350
産婦人科		103	98	178
耳鼻咽喉科		162	122	146
歯科口腔外科		47	49	50
眼科		166	111	136
計		5,172	5,217	5,814
うち退院調整患者		2,326	2,068	2,383

4. 退院調整内容

(人)

区分	年度	平成26年度	平成27年度	平成28年度
在宅退院		1,371	1,113	1,337
転院(MSW依頼含)		646	609	756
介護・福祉施設		309	346	290

(20) 病診連携の状況

1. 紹介受診者数

(人)

区分	年度	平成26年度	平成27年度	平成28年度
市内	内科	3,376	3,583	3,721
	循環器科	1,337	1,287	1,311
	精神神経科	1	72	42
	小児科	1,134	1,041	996
	外科	825	838	814
	整形外科	724	690	723
	形成外科	407	447	486
	脳神経外科	238	261	247
	皮膚科	322	483	498
	泌尿器科	653	659	677
	産婦人科	1,175	1,136	1,164
	眼科	135	129	122
	耳鼻咽喉科	787	734	754
	放射線科	1,442	1,506	1,678
	麻酔科	0	0	0
	歯科口腔外科	1,370	1,512	1,582
	計	13,926	14,378	14,815
救急医療センター	内科	507	574	570
	循環器科	147	111	131
	精神神経科	0	0	0
	小児科	260	260	261
	外科	169	141	143
	整形外科	266	288	283
	形成外科	43	54	45
	脳神経外科	117	101	110
	皮膚科	5	7	2
	泌尿器科	21	24	32
	産婦人科	17	11	13
	眼科	5	9	19
	耳鼻咽喉科	37	35	31
	放射線科	0	0	0
	麻酔科	0	0	0
	歯科口腔外科	13	6	8
	計	1,607	1,621	1,648

(人)

区分	年度	平成26年度	平成27年度	平成28年度
市外	内科	489	592	621
	循環器科	150	172	163
	精神神経科	1	13	5
	小児科	128	143	117
	外科	121	114	111
	整形外科	308	273	175
	形成外科	244	256	286
	脳神経外科	49	43	44
	皮膚科	85	99	74
	泌尿器科	120	119	203
	産婦人科	298	297	352
	眼科	26	23	20
	耳鼻咽喉科	79	87	102
	放射線科	123	144	211
	麻酔科	0	0	0
	歯科口腔外科	520	576	576
	計	2,741	2,951	3,060
合計	内科	4,372	4,749	4,912
	循環器科	1,634	1,570	1,605
	精神神経科	2	85	47
	小児科	1,522	1,444	1,374
	外科	1,115	1,093	1,068
	整形外科	1,298	1,251	1,181
	形成外科	694	757	817
	脳神経外科	404	405	401
	皮膚科	412	589	574
	泌尿器科	794	802	912
	産婦人科	1,490	1,444	1,529
	眼科	166	161	161
	耳鼻咽喉科	903	856	887
	放射線科	1,565	1,650	1,889
	麻酔科	0	0	0
	歯科口腔外科	1,903	2,094	2,166
	計	18,274	18,950	19,523

2. 病診連携高度医療機器利用件数

(件)

区分 \ 年度	平成26年度	平成27年度	平成28年度
CT	668	715	757
MR I	636	651	730
R I	145	172	164
エコー	41	55	93
マンモグラフィー	25	28	36
骨 塩 定 量	19	33	35
計	1,534	1,654	1,815

(21) 脳ドック件数

(件)

区分 \ 年度	平成26年度	平成27年度	平成28年度
脳ドック	37	49	45

(22) 健康診断件数

(件)

区分 \ 年度	平成26年度	平成27年度	平成28年度
健康診断	528	439	353
乳児健診	858	1,049	1,124

(23) 予防接種件数

(件)

区分 \ 年度	平成26年度	平成27年度	平成28年度
予防接種	376	370	416

※ 三種混合・二種混合・麻しん・風疹（幼・学）・日本脳炎（幼・学）・破傷風・HBワクチン・インフルエンザ

(24) 人工透析件数

(件)

区分 \ 年度	平成26年度	平成27年度	平成28年度
入 院	2,331	2,313	2,680
外 来	632	523	319
計	2,963	2,836	2,999

(25) 内視鏡室検査・治療件数

1. 検査件数

(件)

区分	年度	平成26年度	平成27年度	平成28年度
上部消化管（食道、胃、十二指腸）		2,543	1,866	1,404
下部消化管（結腸、直腸）		1,243	992	1,063
気管支鏡		64	39	49
色素内視鏡	（食道）	142	42	71
	（胃）	512	480	951
	（大腸）	125	97	166
超音波内視鏡	（上部）	81	124	110
	（下部）	4	3	2
十二指腸鏡（ERCP）		16	12	29
計		4,730	3,655	3,845

2. 治療件数

(件)

区分	年度	平成26年度	平成27年度	平成28年度
止血術	（上部）	82	97	65
	（下部）	28	22	18
ポリープ切除術	（上部）	4	4	9
	（下部）	40	92	156
早期癌切除術（EMR）	（上部）	12	6	2
	（下部）	188	145	131
食道静脈瘤硬化療法（EIS）		17	13	9
食道静脈瘤結紮療法（EVL）		27	23	26
内視鏡的胃瘻造設術		85	70	51
内視鏡的胃瘻交換		84	114	97
内視鏡的乳頭切開切石術（EST）		92	104	101
内視鏡的拡張術	（上部）	36	28	11
	（下部）	8	12	2
内視鏡的ステント留置術	（上部）	31	3	17
	（下部）	22	8	22
ヘリコバクター		52	152	176
内視鏡的経鼻的胆管ドレナージ（ENBD）		3	8	9
内視鏡的逆行性胆管ドレナージ（ERBD）		152	182	139
内視鏡的粘膜下層剥離術（ESD）	（上部）	23	38	37
	（下部）	11	8	14
その他		-	16	7
計		997	1,145	1,099

※平成26年度より、掲載項目に「内視鏡的胃瘻交換」、「内視鏡的経鼻的胆管ドレナージ（ENBD）」、「内視鏡的逆行性胆管ドレナージ（ERBD）」、「内視鏡的粘膜下層剥離術（ESD）上部・下部」を追加。
 ※平成27年度より、掲載項目に「その他」を追加。

(26) 分娩件数

(件)

区分	年度	平成26年度	平成27年度	平成28年度
分娩		700	698	679
(うち帝王切開)		(188)	(201)	(169)

(27) 死亡者数及び剖検数

(人・件)

区分	年度	平成26年度	平成27年度	平成28年度
死亡者数(人)		837	718	786
剖検数(件)		8	12	5

(28) リハビリテーション実施状況

1. 入院

(単位)

区分	年度	平成26年度	平成27年度	平成28年度
理学療法 (PT)	脳血管(I)	5,168	4,319	5,470
	廃用症候群(I)	5,559	5,956	9,075
	運動器(I)	11,529	11,726	11,458
	呼吸器(I)	1,250	1,327	1,642
	合計	23,506	23,328	27,645
作業療法 (OT)	脳血管(I)	5,717	4,574	4,240
	廃用症候群(I)	1,171	1,788	2,730
	運動器(I)	1,074	1,329	1,189
	呼吸器(I)	-	-	14
	合計	7,962	7,691	8,173
言語療法 (ST)	脳血管(I)	3,867	3,703	3,732
	廃用症候群(I)	3,293	3,435	5,918
	合計	7,160	7,138	9,650
早期加算	PT+OT+ST	27,950	29,322	32,985

※1単位は、20分

※早期加算はPT・OT・STの合算で、脳血管・運動器・呼吸器も合算したもの

2. 外来

(単位)

区分		年度	平成26年度	平成27年度	平成28年度
理学療法 (PT)	脳血管(I)		294	236	149
	廃用症候群(I)		32	15	35
	運動器(I)		2,996	2,705	2,443
	呼吸器(I)		7	0	11
	合 計		3,329	2,956	2,638
作業療法 (OT)	脳血管(I)		120	186	94
	廃用症候群(I)		-	-	-
	運動器(I)		2,182	2,726	2,117
	呼吸器(I)		-	-	-
	合 計		2,302	2,912	2,211
言語療法 (ST)	脳血管(I)		406	366	237
	廃用症候群(I)		-	20	2
	合 計		406	386	239
早期加算	PT+OT+ST		72	55	76

※1単位は、20分

※早期加算はPT・OT・STの合算で、脳血管・運動器・呼吸器も合算したもの

3. リハビリテーション総合計画評価実績

(人)

区分	年度	平成26年度	平成27年度	平成28年度
リハビリ計画評価(入院+外来)		1,564	1,630	1,623

4. 指導実施人数

(人)

区分	年度	平成26年度	平成27年度	平成28年度
退院時指導		754	785	774
退院前訪問指導		7	1	2
目標設定等支援・管理料		-	-	46