

## 9 業務概要

### (1) 許可病床数

病床数 520床 (一般 504床、結核 10床、感染症 6床)

### (2) 病棟別病床数

平成27年3月31日現在

病棟	病床数	主な診療科	病床内訳 (差額病床室数)
集中治療室	6	ICU・CCU	
3 B	51	脳神経外科・泌尿器科・整形外科	個室A (5) 2床室 (2)
感染症	6	感染症	
4 A	32	産科	個室A (1) 2床室 (3) 個室B (1)
4 B	34	小児科	個室B (8) 2床室 (4)
新生児特定 集中治療室	10	小児科	
5 A	54	内科・外科・整形外科・婦人科・ 耳鼻咽喉科・歯科口腔外科	個室A (4) 2床室 (2) 個室B (2)
5 B	56	外科	個室A (3) 2床室 (2) 個室B (1)
6 A	50	内科	特別室 (1) 個室B (1) 個室A (6) 2床室 (1)
6 B	56	内科	個室A (3) 2床室 (2) 個室B (1)
7 A	42	循環器内科・心臓血管外科	個室A (4) 2床室 (1)
結核	10	結核	
7 B	55	内科	特別室 (1) 個室B (1) 個室A (1) 2床室 (2)
3 C	52	整形外科・形成外科・皮膚科・眼科	個室B (3) 2床室 (2)
救急	6	救急外来	
計	520		特別室 (2) 個室B (18) 個室A (27) 2床室 (21)

### (3) 入院患者延数・病床利用状況

科名		年度	平成24年度	平成25年度	平成26年度
入院患者延数 (人)	一般		142,643	155,736	159,224
	結核		415	456	345
	感染症		0	0	0
	計		143,058	156,192	159,569
	一日平均		391.9	427.9	437.2
病床利用率 (%)	一般		83.5	84.7	86.6
	結核		11.4	12.5	9.5
	感染症		0.0	0.0	0.0
	計		81.0	82.3	84.1

※病床利用率は、稼働病床数に対しての入院患者延数より算出

## (4) 診療科別延入院患者数

(人)

科名	年度	平成24年度	平成25年度	平成26年度
内 科		51,558	63,593	65,607
神 経 内 科		0	24	-
循 環 器 科		11,396	10,857	12,593
精 神 神 経 科		0	0	0
小 児 科		8,974	12,207	10,880
外 科		22,139	18,088	17,606
整 形 外 科		11,581	14,025	15,604
形 成 外 科		1,853	1,851	1,704
脳 神 経 外 科		7,950	8,171	6,250
皮 膚 科		965	649	742
泌 尿 器 科		7,550	6,871	7,507
産 婦 人 科		11,858	12,861	13,336
眼 科		1,023	950	1,048
耳 鼻 咽 喉 科		4,680	4,289	5,058
放 射 線 科		0	0	0
麻 酔 科		0	0	0
歯科口腔外科		1,531	1,756	1,634
計		143,058	156,192	159,569

※入院患者数には、結核及び感染症患者が含まれます。

※平成26年度より、神経内科は内科に統合。

## (5) 診療科別平均在院日数

(日)

科名	年度	平成24年度	平成25年度	平成26年度
内 科		21.7	21.2	19.6
神 経 内 科		0.0	11.0	-
循 環 器 科		9.8	9.3	9.0
精 神 神 経 科		0.0	0.0	0.0
小 児 科		5.2	5.6	5.5
外 科		10.8	11.5	12.2
整 形 外 科		19.6	22.3	21.1
形 成 外 科		9.3	8.4	7.9
脳 神 経 外 科		18.7	18.7	14.5
皮 膚 科		13.4	15.9	17.8
泌 尿 器 科		12.4	10.8	12.5
産 婦 人 科		6.9	7.5	8.1
眼 科		2.7	2.7	3.3
耳 鼻 咽 喉 科		7.8	8.2	8.0
放 射 線 科		0.0	0.0	0.0
麻 酔 科		0.0	0.0	0.0
歯科口腔外科		5.8	5.6	5.1
全体平均計		12.1	12.5	12.4

※ 1人の患者が入院してから退院するまでの在院日数を推定したもの。

なお、各診療科平均在院日数を足し、その診療科数で除した数字と合計数は一致しない。

※ 平成26年度より、神経内科は内科に統合。

## (6) 外来患者延数・1日平均患者数

(人)

区分	年度	平成24年度	平成25年度	平成26年度
初診患者数		23,864	23,588	23,031
再診患者数		205,395	202,915	201,980
延患者数		229,259	226,503	225,011
診療日数		245	244	244
一日平均延患者数		935.8	928.3	922.2

## (7) 診療科別延外来患者数

(人)

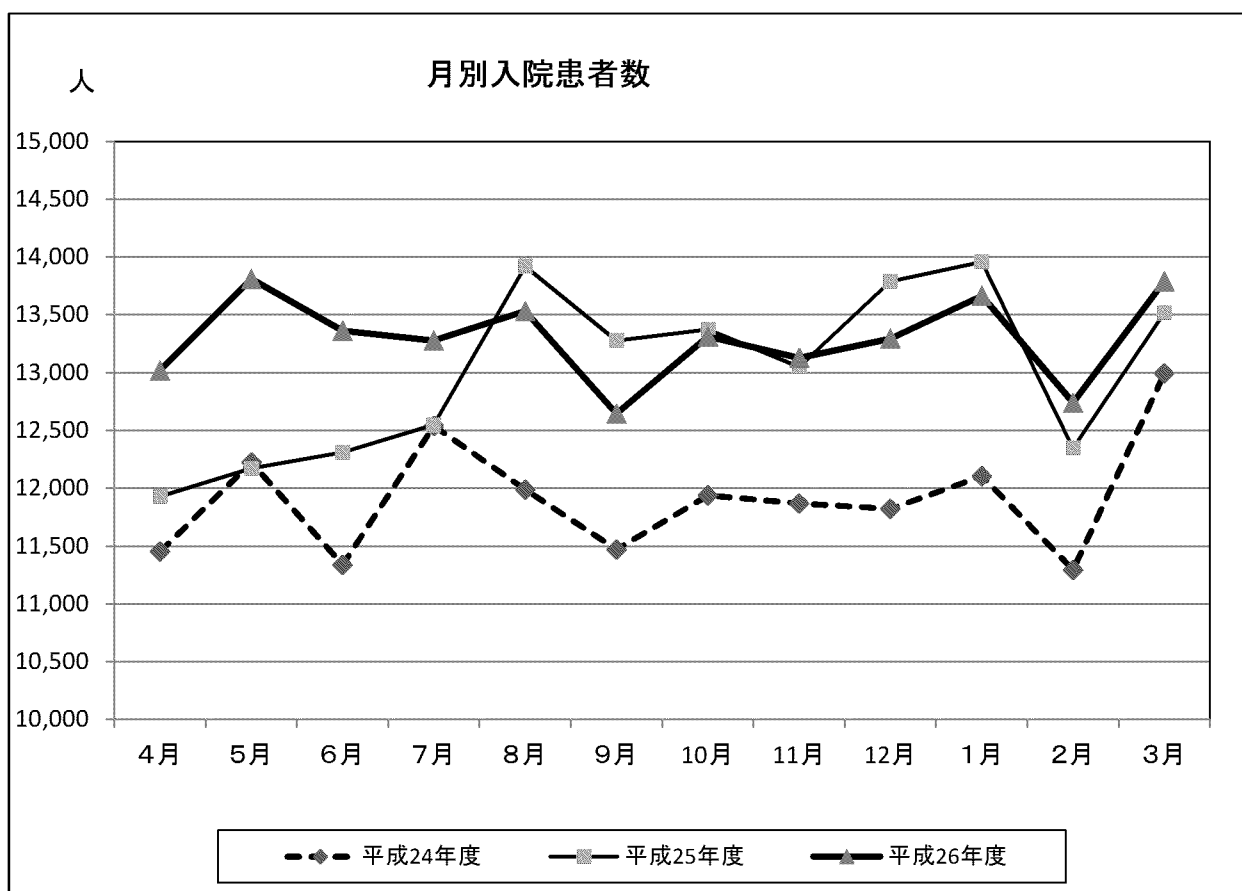
科名	年度	平成24年度	平成25年度	平成26年度
内科		43,054	46,460	55,231
神経内科		3,912	5,182	-
循環器科		15,797	15,537	14,739
精神神経科		97	226	374
小児科		14,720	13,320	13,148
外科		18,086	15,555	14,305
整形外科		14,181	14,790	14,240
形成外科		8,725	9,085	8,549
脳神経外科		8,097	7,295	5,828
皮膚科		12,433	12,354	11,519
泌尿器科		21,531	17,504	17,020
産婦人科		26,732	26,966	27,233
眼科		12,268	11,852	11,966
耳鼻咽喉科		14,310	12,911	13,005
放射線科		3,304	3,895	4,572
麻酔科		207	145	165
歯科口腔外科		11,805	13,426	13,117
計		229,259	226,503	225,011

※平成26年度より、神経内科は内科に統合。

(8) 月別入院患者数

(人)

月	年度	平成24年度	平成25年度	平成26年度
4月		11,454	11,929	13,016
5月		12,224	12,172	13,812
6月		11,340	12,311	13,362
7月		12,542	12,549	13,277
8月		11,990	13,920	13,531
9月		11,473	13,277	12,645
10月		11,940	13,373	13,314
11月		11,872	13,051	13,127
12月		11,825	13,789	13,293
1月		12,107	13,959	13,665
2月		11,295	12,348	12,739
3月		12,996	13,514	13,788
計		143,058	156,192	159,569

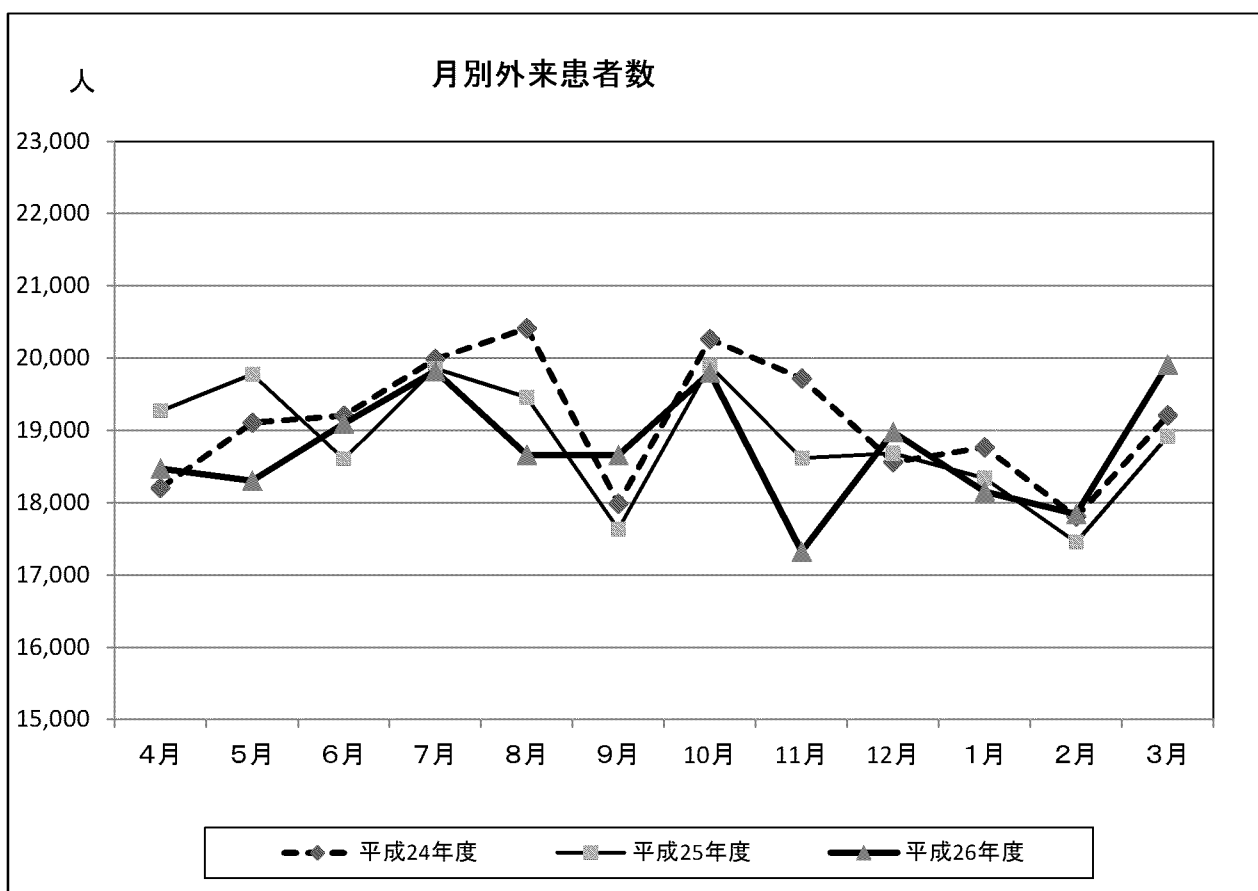


※入院患者数には、結核及び感染症患者を含む。

(9) 月別外来患者数

(人)

月	年度	平成24年度	平成25年度	平成26年度
4月		18,207	19,267	18,470
5月		19,110	19,776	18,302
6月		19,208	18,604	19,091
7月		19,992	19,859	19,821
8月		20,417	19,460	18,660
9月		17,988	17,634	18,656
10月		20,267	19,895	19,799
11月		19,722	18,616	17,324
12月		18,563	18,683	18,981
1月		18,770	18,340	18,154
2月		17,805	17,451	17,843
3月		19,210	18,918	19,910
計		229,259	226,503	225,011



## (10) 手術室稼働件数

(件)

科名	年度	平成24年度	平成25年度	平成26年度
内 科		85	71	94
神 経 内 科		0	0	-
循 環 器 科		89	52	100
外 科		717	730	690
整 形 外 科		452	498	608
形 成 外 科		517	516	561
脳 神 経 外 科		135	167	136
泌 尿 器 科		242	287	289
産 婦 人 科		618	613	597
眼 科		270	241	230
耳 鼻 咽 喉 科		253	207	282
放 射 線 科		0	1	0
麻 酔 科		1	0	1
歯 科 口 腔 外 科		122	150	141
皮 膚 科		0	0	0
計		3,501	3,533	3,729

※平成26年度より、神経内科は内科に統合。

## (11) 検査件数

(件)

区分	年度	平成24年度	平成25年度	平成26年度
入 院	生 化 学 検 査	558,147	656,587	662,840
	血 液 検 査	83,712	127,147	131,170
	一 般 検 査	15,447	18,300	17,020
	輸 血 検 査	2,385	2,364	2,683
	生 理 検 査	7,651	9,787	9,896
	病 理 検 査	3,373	3,781	3,789
	細 菌 検 査	17,553	18,590	18,270
	計	688,268	836,556	845,668
外 来	生 化 学 検 査	1,043,639	1,139,014	1,228,807
	血 液 検 査	124,275	151,582	161,392
	一 般 検 査	56,557	60,863	63,998
	輸 血 検 査	15,752	16,103	16,896
	生 理 検 査	21,153	20,782	22,348
	病 理 検 査	5,263	5,763	5,373
	細 菌 検 査	14,812	17,212	16,633
	計	1,281,451	1,411,319	1,515,447
合 計	生 化 学 検 査	1,601,786	1,795,601	1,891,647
	血 液 検 査	207,987	278,729	292,562
	一 般 検 査	72,004	79,163	81,018
	輸 血 検 査	18,137	18,467	19,579
	生 理 検 査	28,804	30,569	32,244
	病 理 検 査	8,636	9,544	9,162
	細 菌 検 査	32,365	35,802	34,903
	計	1,969,719	2,247,875	2,361,115

## (12) 放射線撮影件数

(件)

区分	年度	平成24年度	平成25年度	平成26年度
入院	T V 撮 影	390	449	485
	一 般 撮 影	20,615	23,059	22,912
	C T	4,376	5,133	5,615
	M R I	1,381	1,911	1,713
	R I 検 査	234	227	163
	リニアック	416	270	895
	エ コ ー	1,064	1,241	1,266
	骨 塩 定 量	22	28	25
	血 管 撮 影	1,178	1,167	1,431
	結 石 破 砕	17	13	16
	歯科口腔外科	98	95	109
	計	29,791	33,593	34,630
外 来	T V 撮 影	613	493	473
	一 般 撮 影	29,762	30,599	30,904
	C T	15,502	17,462	18,319
	M R I	4,054	4,717	4,765
	R I 検 査	895	954	707
	リニアック	1,582	2,038	2,473
	エ コ ー	5,048	5,326	5,606
	骨 塩 定 量	298	347	394
	血 管 撮 影	26	32	44
	結 石 破 砕	536	509	575
	歯科口腔外科	2,691	2,640	2,684
	計	61,007	65,117	66,944
合 計	T V 撮 影	1,003	942	958
	一 般 撮 影	50,377	53,658	53,816
	C T	19,878	22,595	23,934
	M R I	5,435	6,628	6,478
	R I 検 査	1,129	1,181	870
	リニアック	1,998	2,308	3,368
	エ コ ー	6,112	6,567	6,872
	骨 塩 定 量	320	375	419
	血 管 撮 影	1,204	1,199	1,475
	結 石 破 砕	553	522	591
	歯科口腔外科	2,789	2,735	2,793
	計	90,798	98,710	101,574

## (13) 救急患者数

(人)

区分	年度	平成24年度	平成25年度	平成26年度
入院	内科	1,451	1,666	1,696
	神経内科	1	2	-
	循環器科	405	399	442
	精神神経科	0	0	0
	小児科	404	502	437
	外科	615	418	385
	整形外科	341	318	348
	形成外科	28	19	24
	脳神経外科	266	281	315
	皮膚科	4	8	2
	泌尿器科	89	72	68
	産婦人科	130	164	191
	眼科	3	3	1
	耳鼻咽喉科	49	69	91
	歯科口腔外科	21	25	14
	その他	0	0	0
	計	3,807	3,946	4,014
	うち救急搬送	1,824	1,945	1,941
外来	内科	1,594	1,364	1,565
	神経内科	5	9	-
	循環器科	603	488	479
	精神神経科	0	0	0
	小児科	517	360	512
	外科	763	517	549
	整形外科	331	386	356
	形成外科	199	163	146
	脳神経外科	403	298	332
	皮膚科	15	21	8
	泌尿器科	286	191	184
	産婦人科	633	780	935
	眼科	39	28	25
	耳鼻咽喉科	163	76	100
	歯科口腔外科	140	147	183
	その他	2	1	0
	計	5,693	4,829	5,374
	うち救急搬送	1,397	1,297	1,416
合計	内科	3,045	3,030	3,261
	神経内科	6	11	-
	循環器科	1,008	887	921
	精神神経科	0	0	0
	小児科	921	862	949
	外科	1,378	935	934
	整形外科	672	704	704
	形成外科	227	182	170
	脳神経外科	669	579	647
	皮膚科	19	29	10
	泌尿器科	375	263	252
	産婦人科	763	944	1,126
	眼科	42	31	26
	耳鼻咽喉科	212	145	191
	歯科口腔外科	161	172	197
	その他	2	1	0
	計	9,500	8,775	9,388
	うち救急搬送	3,221	3,242	3,357

※平成26年度より、神経内科は内科に統合。



## (14) 薬剤処方調剤数

(件)

区分		年度	平成24年度	平成25年度	平成26年度
入院	処方箋枚数		60,470	64,691	66,461
	調剤数		111,463	118,708	121,230
	延調剤日数		738,192	837,285	856,830
外来	処方箋枚数		126,263	29,416	10,668
	調剤数		307,812	63,917	16,162
	延調剤日数		9,928,186	1,798,126	125,046
合計	処方箋枚数		186,733	94,107	77,129
	調剤数		419,275	182,625	137,392
	延調剤日数		10,666,378	2,635,411	981,876

## (15) 給食数

(食)

区分		年度	平成24年度	平成25年度	平成26年度
	一般食		233,992	243,525	260,856
	特別食		72,198	87,271	86,079
	計		306,190	330,796	346,935

## (16) 栄養管理の状況

## 1. 栄養管理計画実績

(人)

区分		年度	平成24年度	平成25年度	平成26年度
	栄養管理計画実人数		18,177	21,474	22,697
	栄養管理計画延人数		137,646	152,935	152,555

## 2. チーム医療病棟回診実績

(人)

区分		年度	平成24年度	平成25年度	平成26年度
延べ回数	栄養サポートチーム		668	609	507
	褥瘡チーム		288	317	341
	嚥下・口腔チーム		65	122	102
加算数	栄養サポートチーム 実施加算数		606	570	460
	〃 実施人数		299	257	208

## (17) 栄養指導の状況

## 1. 栄養指導実施人数と教室開催状況

(人)

区分		年度	平成24年度	平成25年度	平成26年度
	外来栄養指導 (個別)		264	246	261
	入院栄養指導 (個別)		184	233	280
	集団栄養指導 (教室)		268	282	176
	計		716	761	717

## 2. 教室参加人数

(人)

区分	年度	平成24年度	平成25年度	平成26年度
回数	ファミリークラス	36	9	0
	腎臓病教室	12	12	12
	計	48	21	12
加算人数	ファミリークラス	805	605	0
	腎臓病教室	232	312	176
	計	1,037	917	176

## 3. 栄養指導依頼科別件数

(件)

区分	年度	平成24年度	平成25年度	平成26年度
入院	内 科	134	173	229
	神 経 内 科	0	0	-
	循 環 器 科	8	7	11
	精 神 神 経 科	0	0	0
	小 児 科	4	14	4
	外 科	23	33	18
	整 形 外 科	0	0	0
	脳 神 経 外 科	1	0	5
	産 婦 人 科	2	1	6
	耳 鼻 咽 喉 科	8	0	0
	歯 科 口 腔 外 科	4	5	7
	計	184	233	280
外来	内 科	226	230	219
	神 経 内 科	0	1	-
	循 環 器 科	15	8	10
	精 神 神 経 科	0	0	0
	小 児 科	2	1	4
	外 科	10	3	24
	整 形 外 科	0	0	0
	脳 神 経 外 科	2	1	2
	泌 尿 器 科	0	0	0
	産 婦 人 科	9	1	2
	耳 鼻 咽 喉 科	0	0	0
	歯 科 口 腔 外 科	0	1	0
計	264	246	261	
合計	内 科	360	403	448
	神 経 内 科	0	1	-
	循 環 器 科	23	15	21
	精 神 神 経 科	0	0	0
	小 児 科	6	15	8
	外 科	33	36	42
	整 形 外 科	0	0	0
	脳 神 経 外 科	3	1	7
	泌 尿 器 科	0	0	0
	産 婦 人 科	11	2	8
	耳 鼻 咽 喉 科	8	0	0
	歯 科 口 腔 外 科	4	6	7
計	448	479	541	

※平成26年度より、神経内科は内科に統合。

## (18) 医療福祉相談の状況

### 1. 相談件数年度推移

(件)

区分	年度	平成24年度	平成25年度	平成26年度
新規		1,265	1,384	1,443
延べ		6,572	7,245	7,534
延べ援助		33,155	37,169	38,080

### 2. 相談の内容別内訳

(件)

相談（援助）の内容		平成24年度	平成25年度	平成26年度
経済的な問題	医療費、生活費など経済面へ援助	367 (5.6%)	320 (4.4%)	309 (4.1%)
療養中の心理的社会的な問題	傷病や療養に伴って生じる家族人間関係の調整	48 (0.7%)	50 (0.7%)	72 (1.0%)
	受診や入院、在宅医療に伴う不安等	29 (0.4%)	17 (0.2%)	20 (0.3%)
	患者が安心して療養できるように、在宅環境整備	74 (1.1%)	43 (0.6%)	60 (0.8%)
	難治性疾患、死、傷病等の受容が困難なケースに対する精神的援助・生活の再設計	147 (2.2%)	78 (1.1%)	96 (1.3%)
	小計	298 (4.5%)	188 (2.6%)	248 (3.3%)
受診受療援助	生活と傷病の状況に応じた適切な医療の受け方への援助	165 (2.5%)	149 (2.1%)	152 (2.0%)
	診断治療に関して不安がある場合、治療への適応を図る援助	64 (1.0%)	110 (1.5%)	101 (1.3%)
	心理社会的原因で症状の出る患者について、心理情報収集とスタッフとの連携	84 (1.3%)	162 (2.2%)	179 (2.4%)
	入退院に関わる情報提供と収集（カンファ・ミーティング）	2,974 (45.3%)	3,530 (48.7%)	3,399 (45.1%)
	小計	3,287 (50.0%)	3,951 (54.5%)	3,831 (50.8%)
退院（社会復帰）援助	転院入所のための医療機関、施設の選定援助	687 (10.5%)	687 (9.5%)	1028 (13.6%)
	在宅ケアのための環境整備、関係機関との連携と制度の利用	259 (3.9%)	271 (3.7%)	240 (3.2%)
	復職、復学への援助	8 (0.1%)	7 (0.1%)	5 (0.1%)
	退職後の方針設定と不安の軽減	454 (6.9%)	490 (6.8%)	502 (6.7%)
	社会復帰が円滑に進むように他機関との連携・訪問活動を行う	284 (4.3%)	394 (5.4%)	519 (6.9%)
	小計	1,692 (25.7%)	1,849 (25.5%)	2,294 (30.4%)
制度の紹介	一般的な制度の紹介	866 (13.2%)	847 (11.7%)	736 (9.8%)
その他	その他	62 (0.9%)	90 (1.2%)	116 (1.5%)
合計		6,572 (100.0%)	7,245 (100.0%)	7,534 (100.0%)

## (19) 訪問看護の状況

### 1. 患者数年度推移

(件)

区分 \ 年度	平成24年度	平成25年度	平成26年度
延訪問回数	1,056	1,147	1,176
内緊急回数	100	101	50

### 2. 依頼科別内容

(件)

科名 \ 年度	平成24年度	平成25年度	平成26年度
内 科	1,554	2,073	2,442
神 経 内 科	1	13	-
循 環 器 科	492	482	516
精 神 神 経 科	0	0	0
小 児 科	2	6	7
外 科	389	246	606
整 形 外 科	353	406	491
形 成 外 科	43	64	52
脳 神 経 外 科	250	245	225
皮 膚 科	37	24	43
泌 尿 器 科	287	299	312
産 婦 人 科	54	87	103
耳 鼻 咽 喉 科	142	114	162
歯 科 口 腔 外 科	43	52	47
眼 科	192	163	166
計	3,839	4,274	5,172

※平成26年度より、神経内科は内科に統合。

## (20) 病診連携の状況

## 1. 紹介受診者数

(人)

区分	年度	平成24年度	平成25年度	平成26年度
市内	内科	2,082	2,968	3,376
	神経内科	190	292	-
	循環器科	1,167	1,294	1,337
	精神神経科	1	0	1
	小児科	1,084	1,193	1,134
	外科	1,162	908	825
	整形外科	687	755	724
	形成外科	386	445	407
	脳神経外科	268	288	238
	皮膚科	363	331	322
	泌尿器科	560	589	653
	産婦人科	1,206	1,123	1,175
	眼科	108	116	135
	耳鼻咽喉科	580	661	787
	放射線科	1,304	1,461	1,442
	麻酔科	0	0	0
	歯科口腔外科	1,345	1,305	1,370
	計	12,493	13,729	13,926
救急医療センター	内科	474	500	507
	神経内科	4	3	-
	循環器科	154	98	147
	精神神経科	0	0	0
	小児科	272	226	260
	外科	216	164	169
	整形外科	259	291	266
	形成外科	42	39	43
	脳神経外科	75	98	117
	皮膚科	3	4	5
	泌尿器科	16	22	21
	産婦人科	14	14	17
	眼科	20	15	5
	耳鼻咽喉科	16	38	37
	放射線科	0	0	0
	麻酔科	0	0	0
	歯科口腔外科	9	12	13
計	1,574	1,524	1,607	

※平成26年度より、神経内科は内科に統合。

(人)

区分	年度	平成24年度	平成25年度	平成26年度
市 外	内 科	513	430	489
	神 経 内 科	79	85	-
	循 環 器 科	203	126	150
	精 神 神 経 科	0	0	1
	小 児 科	85	87	128
	外 科	164	126	121
	整 形 外 科	109	171	308
	形 成 外 科	148	185	244
	脳 神 経 外 科	99	68	49
	皮 膚 科	78	90	85
	泌 尿 器 科	74	83	120
	産 婦 人 科	322	319	298
	眼 科	30	25	26
	耳 鼻 咽 喉 科	86	78	79
	放 射 線 科	76	171	123
	麻 酔 科	0	0	0
	歯科口腔外科	467	574	520
	計	2,533	2,618	2,741
合 計	内 科	3,069	3,898	4,372
	神 経 内 科	273	380	-
	循 環 器 科	1,524	1,518	1,634
	精 神 神 経 科	1	0	2
	小 児 科	1,441	1,506	1,522
	外 科	1,542	1,198	1,115
	整 形 外 科	1,055	1,217	1,298
	形 成 外 科	576	669	694
	脳 神 経 外 科	442	454	404
	皮 膚 科	444	425	412
	泌 尿 器 科	650	694	794
	産 婦 人 科	1,542	1,456	1,490
	眼 科	158	156	166
	耳 鼻 咽 喉 科	682	777	903
	放 射 線 科	1,380	1,632	1,565
	麻 酔 科	0	0	0
	歯科口腔外科	1,821	1,891	1,903
	計	16,600	17,871	18,274

※平成26年度より、神経内科は内科に統合。

## 2. 病診連携高度医療機器利用件数

(件)

区分 \ 年度	平成24年度	平成25年度	平成26年度
CT	637	724	668
MR I	464	635	636
R I	159	168	145
エコー	57	45	41
マンモグラフィー	33	29	25
骨 塩 定 量	20	9	19
計	1,370	1,610	1,534

### (21) 脳ドック件数

(件)

区分 \ 年度	平成24年度	平成25年度	平成26年度
脳ドック	110	108	37

### (22) 健康診断件数

(件)

区分 \ 年度	平成24年度	平成25年度	平成26年度
健康診断	548	545	528
乳児健診	967	989	858

### (23) 予防接種件数

(件)

区分 \ 年度	平成24年度	平成25年度	平成26年度
予防接種	482	432	376

※ 三種混合・二種混合・麻しん・風疹（幼・学）・日本脳炎（幼・学）・破傷風・HBワクチン・インフルエンザ

### (24) 人工透析件数

(件)

区分 \ 年度	平成24年度	平成25年度	平成26年度
入 院	1,891	2,247	2,331
外 来	931	587	632
計	2,822	2,834	2,963

## (25) 内視鏡室検査・治療件数

### 1. 検査件数

(件)

区分	年度	平成24年度	平成25年度	平成26年度
上部消化管（食道、胃、十二指腸）		2,026	2,350	2,543
下部消化管（結腸、直腸）		894	1,180	1,243
気管支鏡		124	93	64
色素内視鏡	（食道）	31	79	142
	（胃）	422	520	512
	（大腸）	87	94	125
超音波内視鏡	（上部）	8	27	81
	（下部）	0	1	4
十二指腸鏡（ERCP）		27	20	16
計		3,619	4,364	4,730

### 2. 治療件数

(件)

区分	年度	平成24年度	平成25年度	平成26年度
止血術	（上部）	72	109	82
	（下部）	18	31	28
ポリープ切除術	（上部）	0	3	4
	（下部）	16	41	40
早期癌切除術（EMR）	（上部）	4	19	12
	（下部）	122	137	188
食道静脈瘤硬化療法（EIS）		1	10	17
食道静脈瘤結紮療法（EVL）		13	22	27
内視鏡的胃瘻造設術		86	70	85
内視鏡的胃瘻交換		-	-	84
内視鏡的乳頭切開切石術（EST）		40	70	92
内視鏡的拡張術	（上部）	20	8	36
	（下部）	0	11	8
内視鏡的ステント留置術	（上部）	90	13	31
	（下部）	0	19	22
ヘリコバクター		28	48	52
内視鏡的経鼻的胆管ドレナージ（ENBD）		-	-	3
内視鏡的逆行性胆管ドレナージ（ERBD）		-	-	152
内視鏡的粘膜下層剥離術（ESD）	（上部）	-	-	23
	（下部）	-	-	11
計		510	611	997

※平成26年度より、掲載項目に「内視鏡的胃瘻交換」、「内視鏡的経鼻的胆管ドレナージ（ENBD）」、「内視鏡的逆行性胆管ドレナージ（ERBD）」、「内視鏡的粘膜下層剥離術（ESD）上部・下部」を追加。



## (26) 分娩件数

(件)

区分	年度	平成24年度	平成25年度	平成26年度
分娩		823	809	700
(うち帝王切開)		(227)	(208)	(188)

## (27) 死亡者数及び剖検数

(人・件)

区分	年度	平成24年度	平成25年度	平成26年度
死亡者数 (人)		831	753	837
剖検数 (件)		8	13	8

## (28) リハビリテーション実施状況

## 1. 入院

(単位)

区分	年度	平成24年度	平成25年度	平成26年度
理学療法 (PT)	脳血管(I)	-	5,787	5,168
	脳血管(II)	4,510	-	-
	脳血管(III)	117	-	-
	〃(I)廃用	-	7,526	5,559
	〃(II)廃用	2,616	-	-
	〃(III)廃用	3,485	-	-
	運動器(I)	-	5,586	11,529
	運動器(II)	3,265	-	-
	運動器(III)	3,505	4,833	-
	呼吸器(I)	255	137	1,250
	合計	17,753	23,869	23,506
作業療法 (OT)	脳血管(I)	-	6,473	5,717
	脳血管(II)	4,025	-	-
	〃(I)廃用	-	703	1,171
	〃(II)廃用	133	-	-
	運動器(I)	-	679	1,074
	運動器(II)	460	-	-
	呼吸器(I)	-	-	-
合計	4,618	7,855	7,962	
言語療法 (ST)	脳血管(I)	-	1,818	3,867
	脳血管(II)	2,154	-	-
	〃(I)廃用	-	1,492	3,293
	〃(II)廃用	986	-	-
	合計	3,140	3,310	7,160
早期加算	PT+OT+ST	18,853	23,791	27,950

※1単位は、20分

※平成25年度より施設認可が変更(Ⅱ→Ⅰ)

※早期加算はPT・OT・STの合算で、脳血管・運動器・呼吸器も合算したもの

## 2. 外来

(単位)

区分		年度	平成24年度	平成25年度	平成26年度
理学療法 (PT)	脳血管(I)		-	329	294
	脳血管(II)		267	-	-
	脳血管(III)		16	-	-
	〃(I)廃用		-	24	32
	〃(II)廃用		3	-	-
	〃(III)廃用		6	-	-
	運動器(I)		-	-	2,996
	運動器(II)		1,272	1,859	-
	運動器(III)		736	1,008	-
	呼吸器(I)		-	-	7
	合 計		2,300	3,220	3,329
作業療法 (OT)	脳血管(I)		-	171	120
	脳血管(II)		188	-	-
	〃(I)廃用		-	-	-
	〃(II)廃用		-	-	-
	運動器(I)		-	-	2,182
	運動器(II)		2,473	2,469	-
	呼吸器(I)		-	-	-
	合 計		2,661	2,640	2,302
言語療法 (ST)	脳血管(I)		-	520	406
	脳血管(II)		655	-	-
	〃(I)廃用		-	-	-
	〃(II)廃用		6	-	-
	合 計		661	520	406
早期加算	PT+OT+ST		-	-	72

※1単位は、20分

※平成25年度より施設認可が変更(Ⅱ→Ⅰ)

※早期加算はPT・OT・STの合算で、脳血管・運動器・呼吸器も合算したもの

## 3. リハビリテーション総合計画評価実績

(人)

区分	年度	平成24年度	平成25年度	平成26年度
リハビリ計画評価(入院+外来)		1,228	1,354	1,564

## 4. 指導実施人数

(人)

区分	年度	平成24年度	平成25年度	平成26年度
退院時指導		622	701	754
退院前訪問指導		1	3	7