

9 業務概要

(1) 許可病床数

病床数 520床 (一般 504床、結核 10床、感染症 6床)

(2) 病棟別病床数

平成28年3月31日現在

| 病棟 | 病床数 | 主な診療科 | 病床内訳 (差額病床室数) |
|----------------|-----|---------------------------------|---------------------------------------|
| 集中治療室 | 6 | ICU・CCU | |
| 3 B | 51 | 脳神経外科・泌尿器科・整形外科 | 個室A (5) 2床室 (2) |
| 感染症 | 6 | 感染症 | |
| 4 A | 32 | 産科 | 個室A (1) 2床室 (3) 個室B (1) |
| 4 B | 34 | 小児科 | 個室B (8) 2床室 (4) |
| 新生児特定 集中治療室 | 10 | 小児科 | |
| 5 A | 54 | 内科・外科・整形外科・婦人科・ 耳鼻咽喉科・歯科口腔外科 | 個室A (4) 2床室 (2) 個室B (2) |
| 5 B | 56 | 外科 | 個室A (3) 2床室 (2) 個室B (1) |
| 6 A | 50 | 内科 | 特別室 (1) 個室B (2) 個室A (5) 2床室 (1) |
| 6 B | 56 | 内科 | 個室A (3) 2床室 (2) 個室B (1) |
| 7 A | 42 | 循環器内科・心臓血管外科 | 個室A (4) 2床室 (1) |
| 結核 | 10 | 結核 | |
| 7 B | 55 | 内科 | 特別室 (1) 個室B (1) 個室A (1) 2床室 (2) |
| 3 C | 52 | 整形外科・形成外科・皮膚科・眼科 | 個室B (3) 2床室 (2) |
| 救急 | 6 | 救急外来 | |
| 計 | 520 | | 特別室 (2) 個室B (19) 個室A (26) 2床室 (21) |

(3) 入院患者延数・病床利用状況

| 科名 | | 年度 | 平成25年度 | 平成26年度 | 平成27年度 |
|---------------|------|----|---------|---------|---------|
| 入院患者延数 (人) | 一般 | | 155,736 | 159,224 | 149,547 |
| | 結核 | | 456 | 345 | 291 |
| | 感染症 | | 0 | 0 | 0 |
| | 計 | | 156,192 | 159,569 | 149,838 |
| | 一日平均 | | 427.9 | 437.2 | 409.4 |
| 病床利用率 (%) | 一般 | | 84.7 | 86.6 | 81.1 |
| | 結核 | | 12.5 | 9.5 | 8.0 |
| | 感染症 | | 0.0 | 0.0 | 0.0 |
| | 計 | | 82.3 | 84.1 | 78.7 |

※病床利用率は、稼働病床数に対しての入院患者延数より算出

(4) 診療科別延入院患者数

(人)

| 科名 | 年度 | 平成25年度 | 平成26年度 | 平成27年度 |
|-----------|----|---------|---------|---------|
| 内 科 | | 63,593 | 65,607 | 56,949 |
| 神 経 内 科 | | 24 | - | - |
| 循 環 器 科 | | 10,857 | 12,593 | 12,691 |
| 精 神 神 経 科 | | 0 | 0 | 0 |
| 小 児 科 | | 12,207 | 10,880 | 9,697 |
| 外 科 | | 18,088 | 17,606 | 17,142 |
| 整 形 外 科 | | 14,025 | 15,604 | 18,382 |
| 形 成 外 科 | | 1,851 | 1,704 | 1,556 |
| 脳 神 経 外 科 | | 8,171 | 6,250 | 6,266 |
| 皮 膚 科 | | 649 | 742 | 548 |
| 泌 尿 器 科 | | 6,871 | 7,507 | 7,097 |
| 産 婦 人 科 | | 12,861 | 13,336 | 13,077 |
| 眼 科 | | 950 | 1,048 | 892 |
| 耳 鼻 咽 喉 科 | | 4,289 | 5,058 | 3,872 |
| 放 射 線 科 | | 0 | 0 | 0 |
| 麻 酔 科 | | 0 | 0 | 0 |
| 歯科口腔外科 | | 1,756 | 1,634 | 1,669 |
| 計 | | 156,192 | 159,569 | 149,838 |

※入院患者数には、結核及び感染症患者が含まれます。

※平成26年度より、神経内科は内科に統合。

(5) 診療科別平均在院日数

(日)

| 科名 | 年度 | 平成25年度 | 平成26年度 | 平成27年度 |
|-----------|----|--------|--------|--------|
| 内 科 | | 21.2 | 19.6 | 16.6 |
| 神 経 内 科 | | 11.0 | - | - |
| 循 環 器 科 | | 9.3 | 9.0 | 9.3 |
| 精 神 神 経 科 | | 0.0 | 0.0 | 0.0 |
| 小 児 科 | | 5.6 | 5.5 | 6.0 |
| 外 科 | | 11.5 | 12.2 | 11.4 |
| 整 形 外 科 | | 22.3 | 21.1 | 23.7 |
| 形 成 外 科 | | 8.4 | 7.9 | 7.5 |
| 脳 神 経 外 科 | | 18.7 | 14.5 | 15.9 |
| 皮 膚 科 | | 15.9 | 17.8 | 12.9 |
| 泌 尿 器 科 | | 10.8 | 12.5 | 11.6 |
| 産 婦 人 科 | | 7.5 | 8.1 | 8.1 |
| 眼 科 | | 2.7 | 3.3 | 2.8 |
| 耳 鼻 咽 喉 科 | | 8.2 | 8.0 | 7.1 |
| 放 射 線 科 | | 0.0 | 0.0 | 0.0 |
| 麻 酔 科 | | 0.0 | 0.0 | 0.0 |
| 歯科口腔外科 | | 5.6 | 5.1 | 5.6 |
| 全体平均計 | | 12.5 | 12.4 | 12.0 |

※ 1人の患者が入院してから退院するまでの在院日数を推定したもの。

なお、各診療科平均在院日数を足し、その診療科数で除した数字と合計数は一致しない。

※ 平成26年度より、神経内科は内科に統合。

(6) 外来患者延数・1日平均患者数

(人)

| 区分 | 年度 | 平成25年度 | 平成26年度 | 平成27年度 |
|----------|----|---------|---------|---------|
| 初診患者数 | | 23,588 | 23,031 | 22,732 |
| 再診患者数 | | 202,915 | 201,980 | 205,034 |
| 延患者数 | | 226,503 | 225,011 | 227,766 |
| 診療日数 | | 244 | 244 | 243 |
| 一日平均延患者数 | | 928.3 | 922.2 | 937.3 |

(7) 診療科別延外来患者数

(人)

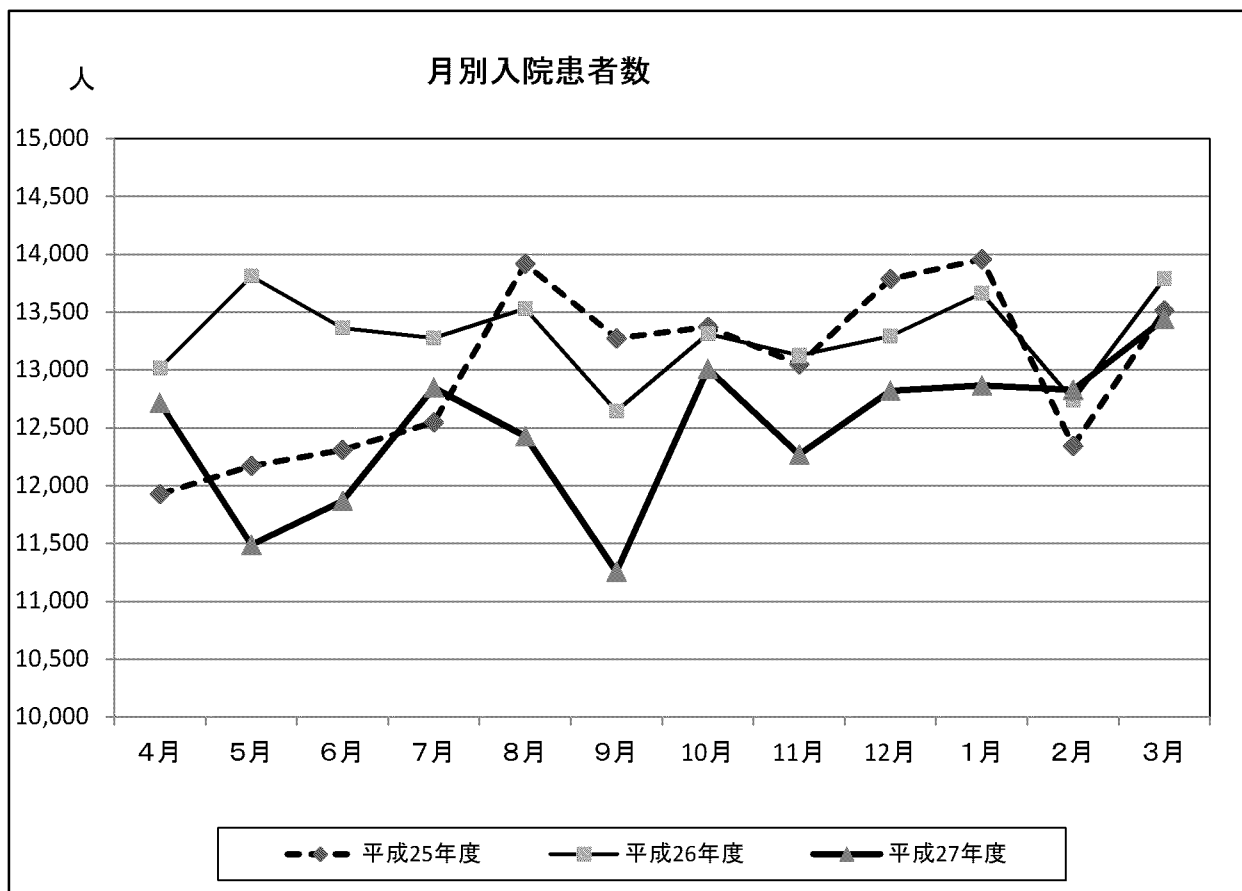
| 科名 | 年度 | 平成25年度 | 平成26年度 | 平成27年度 |
|--------|----|---------|---------|---------|
| 内科 | | 46,460 | 55,231 | 57,062 |
| 神経内科 | | 5,182 | - | - |
| 循環器科 | | 15,537 | 14,739 | 14,425 |
| 精神神経科 | | 226 | 374 | 1,701 |
| 小児科 | | 13,320 | 13,148 | 12,314 |
| 外科 | | 15,555 | 14,305 | 14,948 |
| 整形外科 | | 14,790 | 14,240 | 12,779 |
| 形成外科 | | 9,085 | 8,549 | 8,957 |
| 脳神経外科 | | 7,295 | 5,828 | 5,387 |
| 皮膚科 | | 12,354 | 11,519 | 11,743 |
| 泌尿器科 | | 17,504 | 17,020 | 17,100 |
| 産婦人科 | | 26,966 | 27,233 | 27,118 |
| 眼科 | | 11,852 | 11,966 | 12,131 |
| 耳鼻咽喉科 | | 12,911 | 13,005 | 11,560 |
| 放射線科 | | 3,895 | 4,572 | 5,297 |
| 麻酔科 | | 145 | 165 | 149 |
| 歯科口腔外科 | | 13,426 | 13,117 | 15,095 |
| 計 | | 226,503 | 225,011 | 227,766 |

※平成26年度より、神経内科は内科に統合。

(8) 月別入院患者数

(人)

| 月 | 年度 | 平成25年度 | 平成26年度 | 平成27年度 |
|-----|----|---------|---------|---------|
| 4月 | | 11,929 | 13,016 | 12,717 |
| 5月 | | 12,172 | 13,812 | 11,489 |
| 6月 | | 12,311 | 13,362 | 11,867 |
| 7月 | | 12,549 | 13,277 | 12,849 |
| 8月 | | 13,920 | 13,531 | 12,428 |
| 9月 | | 13,277 | 12,645 | 11,255 |
| 10月 | | 13,373 | 13,314 | 13,010 |
| 11月 | | 13,051 | 13,127 | 12,269 |
| 12月 | | 13,789 | 13,293 | 12,819 |
| 1月 | | 13,959 | 13,665 | 12,867 |
| 2月 | | 12,348 | 12,739 | 12,829 |
| 3月 | | 13,514 | 13,788 | 13,439 |
| 計 | | 156,192 | 159,569 | 149,838 |

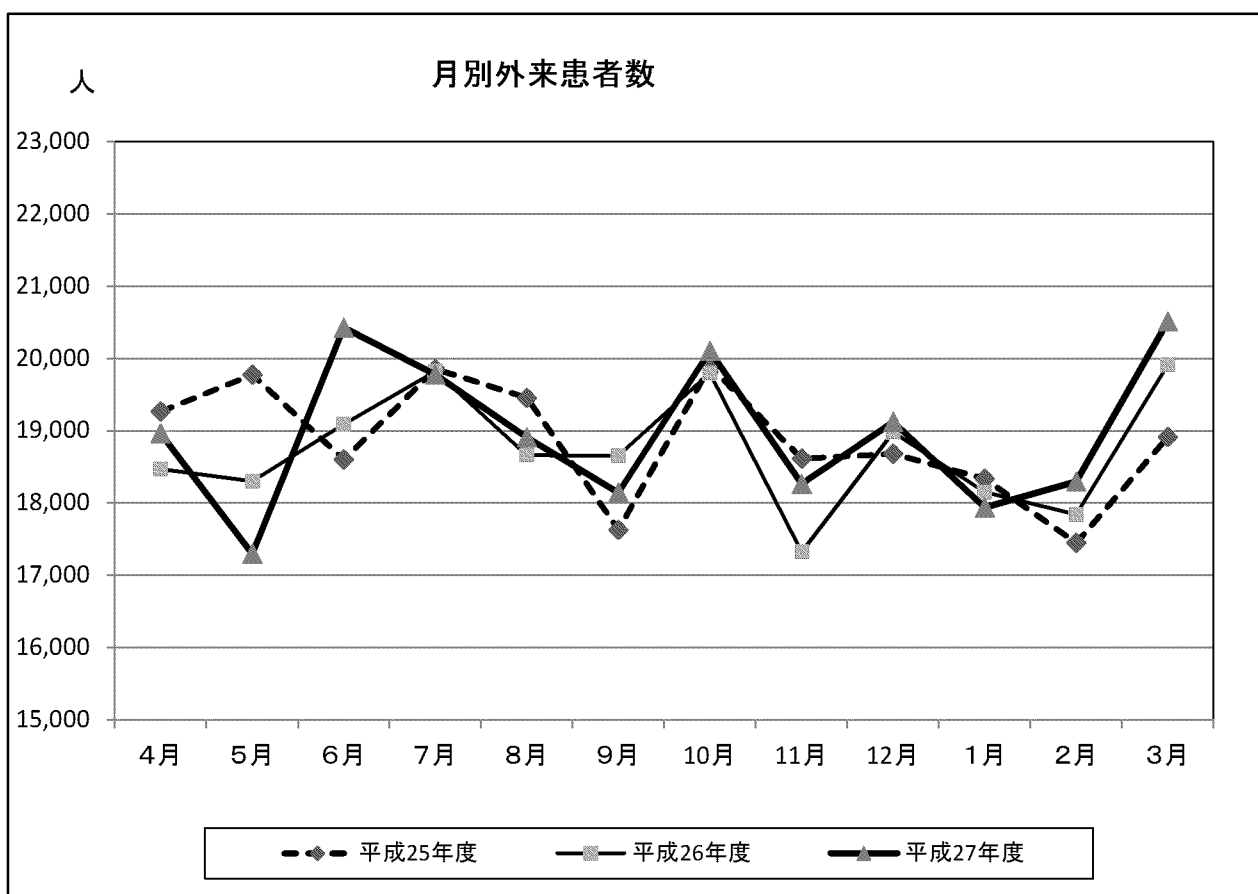


※入院患者数には、結核及び感染症患者を含む。

(9) 月別外来患者数

(人)

| 月 | 年度 | 平成25年度 | 平成26年度 | 平成27年度 |
|-----|----|---------|---------|---------|
| 4月 | | 19,267 | 18,470 | 18,966 |
| 5月 | | 19,776 | 18,302 | 17,299 |
| 6月 | | 18,604 | 19,091 | 20,429 |
| 7月 | | 19,859 | 19,821 | 19,777 |
| 8月 | | 19,460 | 18,660 | 18,909 |
| 9月 | | 17,634 | 18,656 | 18,143 |
| 10月 | | 19,895 | 19,799 | 20,105 |
| 11月 | | 18,616 | 17,324 | 18,268 |
| 12月 | | 18,683 | 18,981 | 19,121 |
| 1月 | | 18,340 | 18,154 | 17,939 |
| 2月 | | 17,451 | 17,843 | 18,298 |
| 3月 | | 18,918 | 19,910 | 20,512 |
| 計 | | 226,503 | 225,011 | 227,766 |



(10) 手術室稼働件数

(件)

| 科名 | 年度 | 平成25年度 | 平成26年度 | 平成27年度 |
|-------------|----|--------|--------|--------|
| 内 科 | | 71 | 94 | 91 |
| 神 経 内 科 | | 0 | - | - |
| 循 環 器 科 | | 52 | 100 | 123 |
| 外 科 | | 730 | 690 | 725 |
| 整 形 外 科 | | 498 | 608 | 602 |
| 形 成 外 科 | | 516 | 561 | 611 |
| 脳 神 経 外 科 | | 167 | 136 | 132 |
| 泌 尿 器 科 | | 287 | 289 | 265 |
| 産 婦 人 科 | | 613 | 597 | 618 |
| 眼 科 | | 241 | 230 | 225 |
| 耳 鼻 咽 喉 科 | | 207 | 282 | 257 |
| 放 射 線 科 | | 1 | 0 | 0 |
| 麻 酔 科 | | 0 | 1 | 1 |
| 歯 科 口 腔 外 科 | | 150 | 141 | 139 |
| 皮 膚 科 | | 0 | 0 | 0 |
| 計 | | 3,533 | 3,729 | 3,789 |

※平成26年度より、神経内科は内科に統合。

(11) 検査件数

(件)

| 区分 | 年度 | 平成25年度 | 平成26年度 | 平成27年度 |
|-----|-----------|-----------|-----------|-----------|
| 入 院 | 生 化 学 検 査 | 656,587 | 662,840 | 639,679 |
| | 血 液 検 査 | 127,147 | 131,170 | 115,037 |
| | 一 般 検 査 | 18,300 | 17,020 | 15,749 |
| | 輸 血 検 査 | 2,364 | 2,683 | 4,318 |
| | 生 理 検 査 | 9,787 | 9,896 | 9,811 |
| | 病 理 検 査 | 3,781 | 3,789 | 3,901 |
| | 細 菌 検 査 | 18,590 | 18,270 | 19,260 |
| | 計 | 836,556 | 845,668 | 807,755 |
| 外 来 | 生 化 学 検 査 | 1,139,014 | 1,228,807 | 1,279,586 |
| | 血 液 検 査 | 151,582 | 161,392 | 163,929 |
| | 一 般 検 査 | 60,863 | 63,998 | 65,603 |
| | 輸 血 検 査 | 16,103 | 16,896 | 19,201 |
| | 生 理 検 査 | 20,782 | 22,348 | 22,841 |
| | 病 理 検 査 | 5,763 | 5,373 | 5,789 |
| | 細 菌 検 査 | 17,212 | 16,633 | 16,472 |
| | 計 | 1,411,319 | 1,515,447 | 1,573,421 |
| 合 計 | 生 化 学 検 査 | 1,795,601 | 1,891,647 | 1,919,265 |
| | 血 液 検 査 | 278,729 | 292,562 | 278,966 |
| | 一 般 検 査 | 79,163 | 81,018 | 81,352 |
| | 輸 血 検 査 | 18,467 | 19,579 | 23,519 |
| | 生 理 検 査 | 30,569 | 32,244 | 32,652 |
| | 病 理 検 査 | 9,544 | 9,162 | 9,690 |
| | 細 菌 検 査 | 35,802 | 34,903 | 35,732 |
| | 計 | 2,247,875 | 2,361,115 | 2,381,176 |

(12) 放射線撮影件数

(件)

| 区分 | 年度 | 平成25年度 | 平成26年度 | 平成27年度 |
|-----|---------|--------|---------|---------|
| 入院 | T V 撮 影 | 449 | 485 | 438 |
| | 一 般 撮 影 | 23,059 | 22,912 | 23,245 |
| | C T | 5,133 | 5,615 | 4,844 |
| | M R I | 1,911 | 1,713 | 1,473 |
| | R I 検 査 | 227 | 163 | 203 |
| | リニアック | 270 | 895 | 568 |
| | エ コ ー | 1,241 | 1,266 | 1,306 |
| | 骨 塩 定 量 | 28 | 25 | 39 |
| | 血 管 撮 影 | 1,167 | 1,431 | 1,312 |
| | 結 石 破 碎 | 13 | 16 | 19 |
| | 歯科口腔外科 | 95 | 109 | 155 |
| | 計 | 33,593 | 34,630 | 33,602 |
| 外 来 | T V 撮 影 | 493 | 473 | 558 |
| | 一 般 撮 影 | 30,599 | 30,904 | 31,206 |
| | C T | 17,462 | 18,319 | 18,456 |
| | M R I | 4,717 | 4,765 | 4,756 |
| | R I 検 査 | 954 | 707 | 733 |
| | リニアック | 2,038 | 2,473 | 3,131 |
| | エ コ ー | 5,326 | 5,606 | 5,791 |
| | 骨 塩 定 量 | 347 | 394 | 422 |
| | 血 管 撮 影 | 32 | 44 | 58 |
| | 結 石 破 碎 | 509 | 575 | 514 |
| | 歯科口腔外科 | 2,640 | 2,684 | 2,910 |
| | 計 | 65,117 | 66,944 | 68,535 |
| 合 計 | T V 撮 影 | 942 | 958 | 996 |
| | 一 般 撮 影 | 53,658 | 53,816 | 54,451 |
| | C T | 22,595 | 23,934 | 23,300 |
| | M R I | 6,628 | 6,478 | 6,229 |
| | R I 検 査 | 1,181 | 870 | 936 |
| | リニアック | 2,308 | 3,368 | 3,699 |
| | エ コ ー | 6,567 | 6,872 | 7,097 |
| | 骨 塩 定 量 | 375 | 419 | 461 |
| | 血 管 撮 影 | 1,199 | 1,475 | 1,370 |
| | 結 石 破 碎 | 522 | 591 | 533 |
| | 歯科口腔外科 | 2,735 | 2,793 | 3,065 |
| | 計 | 98,710 | 101,574 | 102,137 |

(13) 救急患者数

(人)

| 区分 | 年度 | 平成25年度 | 平成26年度 | 平成27年度 |
|----|--------|--------|--------|--------|
| 入院 | 内科 | 1,666 | 1,696 | 1,726 |
| | 神経内科 | 2 | - | - |
| | 循環器科 | 399 | 442 | 464 |
| | 精神神経科 | 0 | 0 | 0 |
| | 小児科 | 502 | 437 | 544 |
| | 外科 | 418 | 385 | 420 |
| | 整形外科 | 318 | 348 | 419 |
| | 形成外科 | 19 | 24 | 28 |
| | 脳神経外科 | 281 | 315 | 291 |
| | 皮膚科 | 8 | 2 | 10 |
| | 泌尿器科 | 72 | 68 | 60 |
| | 産婦人科 | 164 | 191 | 170 |
| | 眼科 | 3 | 1 | 3 |
| | 耳鼻咽喉科 | 69 | 91 | 75 |
| | 歯科口腔外科 | 25 | 14 | 16 |
| | その他 | 0 | 0 | 0 |
| | 計 | 3,946 | 4,014 | 4,226 |
| | うち救急搬送 | 1,945 | 1,941 | 2,077 |
| 外来 | 内科 | 1,364 | 1,565 | 1,713 |
| | 神経内科 | 9 | - | - |
| | 循環器科 | 488 | 479 | 447 |
| | 精神神経科 | 0 | 0 | 14 |
| | 小児科 | 360 | 512 | 608 |
| | 外科 | 517 | 549 | 481 |
| | 整形外科 | 386 | 356 | 402 |
| | 形成外科 | 163 | 146 | 156 |
| | 脳神経外科 | 298 | 332 | 335 |
| | 皮膚科 | 21 | 8 | 10 |
| | 泌尿器科 | 191 | 184 | 188 |
| | 産婦人科 | 780 | 935 | 819 |
| | 眼科 | 28 | 25 | 21 |
| | 耳鼻咽喉科 | 76 | 100 | 83 |
| | 歯科口腔外科 | 147 | 183 | 253 |
| | その他 | 1 | 0 | 1 |
| | 計 | 4,829 | 5,374 | 5,531 |
| | うち救急搬送 | 1,297 | 1,416 | 1,423 |
| 合計 | 内科 | 3,030 | 3,261 | 3,439 |
| | 神経内科 | 11 | - | - |
| | 循環器科 | 887 | 921 | 911 |
| | 精神神経科 | 0 | 0 | 14 |
| | 小児科 | 862 | 949 | 1,152 |
| | 外科 | 935 | 934 | 901 |
| | 整形外科 | 704 | 704 | 821 |
| | 形成外科 | 182 | 170 | 184 |
| | 脳神経外科 | 579 | 647 | 626 |
| | 皮膚科 | 29 | 10 | 20 |
| | 泌尿器科 | 263 | 252 | 248 |
| | 産婦人科 | 944 | 1,126 | 989 |
| | 眼科 | 31 | 26 | 24 |
| | 耳鼻咽喉科 | 145 | 191 | 158 |
| | 歯科口腔外科 | 172 | 197 | 269 |
| | その他 | 1 | 0 | 1 |
| | 計 | 8,775 | 9,388 | 9,757 |
| | うち救急搬送 | 3,242 | 3,357 | 3,500 |

※平成26年度より、神経内科は内科に統合。

(14) 薬剤処方調剤数

(件)

| 区分 | | 年度 | 平成25年度 | 平成26年度 | 平成27年度 |
|----|-------|----|-----------|---------|---------|
| 入院 | 処方箋枚数 | | 64,691 | 66,461 | 65,345 |
| | 調剤数 | | 118,708 | 121,230 | 114,998 |
| | 延調剤日数 | | 837,285 | 856,830 | 791,607 |
| 外来 | 処方箋枚数 | | 29,416 | 10,668 | 11,617 |
| | 調剤数 | | 63,917 | 16,162 | 19,487 |
| | 延調剤日数 | | 1,798,126 | 125,046 | 174,431 |
| 合計 | 処方箋枚数 | | 94,107 | 77,129 | 76,962 |
| | 調剤数 | | 182,625 | 137,392 | 134,485 |
| | 延調剤日数 | | 2,635,411 | 981,876 | 966,038 |

(15) 給食数

(食)

| 区分 | | 年度 | 平成25年度 | 平成26年度 | 平成27年度 |
|----|-----|----|---------|---------|---------|
| | 一般食 | | 243,525 | 260,856 | 240,973 |
| | 特別食 | | 87,271 | 86,079 | 86,220 |
| | 計 | | 330,796 | 346,935 | 327,193 |

(16) 栄養管理の状況

1. 栄養管理計画実績

(人)

| 区分 | | 年度 | 平成25年度 | 平成26年度 | 平成27年度 |
|----|-----------|----|---------|---------|---------|
| | 栄養管理計画実人数 | | 21,474 | 22,697 | 22,091 |
| | 栄養管理計画延人数 | | 152,935 | 152,555 | 141,660 |

2. チーム医療病棟回診実績

(人)

| 区分 | | 年度 | 平成25年度 | 平成26年度 | 平成27年度 |
|------|--------------------|----|--------|--------|--------|
| 延べ回数 | 栄養サポートチーム | | 609 | 507 | 352 |
| | 褥瘡チーム | | 317 | 341 | 311 |
| | 嚥下・口腔チーム | | 122 | 102 | 43 |
| 加算数 | 栄養サポートチーム 実施加算数 | | 570 | 460 | 331 |
| | 〃 実施人数 | | 257 | 208 | 165 |

(17) 栄養指導の状況

1. 栄養指導実施人数と教室開催状況

(人)

| 区分 | | 年度 | 平成25年度 | 平成26年度 | 平成27年度 |
|----|-------------|----|--------|--------|--------|
| | 外来栄養指導 (個別) | | 246 | 261 | 378 |
| | 入院栄養指導 (個別) | | 233 | 280 | 318 |
| | 集団栄養指導 (教室) | | 282 | 176 | 172 |
| | 計 | | 761 | 717 | 868 |

2. 教室参加人数

(人)

| 区分 | 年度 | 平成25年度 | 平成26年度 | 平成27年度 |
|------|----------|--------|--------|--------|
| 回数 | ファミリークラス | 9 | 0 | 0 |
| | 腎臓病教室 | 12 | 12 | 12 |
| | 計 | 21 | 12 | 12 |
| 加算人数 | ファミリークラス | 605 | 0 | 0 |
| | 腎臓病教室 | 312 | 176 | 172 |
| | 計 | 917 | 176 | 172 |

3. 栄養指導依頼科別件数

(件)

| 区分 | 年度 | 平成25年度 | 平成26年度 | 平成27年度 |
|----|--------|--------|--------|--------|
| 入院 | 内科 | 173 | 229 | 246 |
| | 神経内科 | 0 | - | - |
| | 循環器科 | 7 | 11 | 12 |
| | 精神神経科 | 0 | 0 | 0 |
| | 小児科 | 14 | 4 | 13 |
| | 外科 | 33 | 18 | 30 |
| | 整形外科 | 0 | 0 | 0 |
| | 脳神経外科 | 0 | 5 | 3 |
| | 産婦人科 | 1 | 6 | 5 |
| | 耳鼻咽喉科 | 0 | 0 | 0 |
| | 歯科口腔外科 | 5 | 7 | 9 |
| | 計 | 233 | 280 | 318 |
| 外来 | 内科 | 230 | 219 | 317 |
| | 神経内科 | 1 | - | - |
| | 循環器科 | 8 | 10 | 11 |
| | 精神神経科 | 0 | 0 | 0 |
| | 小児科 | 1 | 4 | 6 |
| | 外科 | 3 | 24 | 40 |
| | 整形外科 | 0 | 0 | 0 |
| | 脳神経外科 | 1 | 2 | 2 |
| | 泌尿器科 | 0 | 0 | 0 |
| | 産婦人科 | 1 | 2 | 2 |
| | 耳鼻咽喉科 | 0 | 0 | 0 |
| | 歯科口腔外科 | 1 | 0 | 0 |
| 計 | 246 | 261 | 378 | |
| 合計 | 内科 | 403 | 448 | 563 |
| | 神経内科 | 1 | - | - |
| | 循環器科 | 15 | 21 | 23 |
| | 精神神経科 | 0 | 0 | 0 |
| | 小児科 | 15 | 8 | 19 |
| | 外科 | 36 | 42 | 70 |
| | 整形外科 | 0 | 0 | 0 |
| | 脳神経外科 | 1 | 7 | 5 |
| | 泌尿器科 | 0 | 0 | 0 |
| | 産婦人科 | 2 | 8 | 7 |
| | 耳鼻咽喉科 | 0 | 0 | 0 |
| | 歯科口腔外科 | 6 | 7 | 9 |
| 計 | 479 | 541 | 696 | |

※平成26年度より、神経内科は内科に統合。

(18) 医療福祉相談の状況

1. 相談件数年度推移

(件)

| 区分 | 年度 | 平成25年度 | 平成26年度 | 平成27年度 |
|------|----|--------|--------|--------|
| 新規 | | 1,384 | 1,443 | 1,693 |
| 延べ | | 7,245 | 7,534 | 7,499 |
| 延べ援助 | | 37,169 | 38,080 | 36,602 |

2. 相談の内容別内訳

(件)

| 相談（援助）の内容 | | 平成25年度 | 平成26年度 | 平成27年度 |
|---------------|---------------------------------------|----------------|----------------|----------------|
| 経済的な問題 | 医療費、生活費など経済面へ援助 | 320 (4.4%) | 309 (4.1%) | 276 (3.7%) |
| 療養中の心理的社会的な問題 | 傷病や療養に伴って生じる家族人間関係の調整 | 50 (0.7%) | 72 (1.0%) | 54 (0.7%) |
| | 受診や入院、在宅医療に伴う不安等 | 17 (0.2%) | 20 (0.3%) | 12 (0.2%) |
| | 患者が安心して療養できるように、在宅環境整備 | 43 (0.6%) | 60 (0.8%) | 48 (0.6%) |
| | 難治性疾患、死、傷病等の受容が困難なケースに対する精神的援助・生活の再設計 | 78 (1.1%) | 96 (1.3%) | 82 (1.1%) |
| | 小計 | 188 (2.6%) | 248 (3.3%) | 196 (2.6%) |
| 受診受療援助 | 生活と傷病の状況に応じた適切な医療の受け方への援助 | 149 (2.1%) | 152 (2.0%) | 178 (2.4%) |
| | 診断治療に関して不安がある場合、治療への適応を図る援助 | 110 (1.5%) | 101 (1.3%) | 53 (0.7%) |
| | 心理社会的原因で症状の出る患者について、心理情報収集とスタッフとの連携 | 162 (2.2%) | 179 (2.4%) | 95 (1.3%) |
| | 入退院に関わる情報提供と収集（カンファ・ミーティング） | 3,530 (48.7%) | 3,399 (45.1%) | 3,191 (42.6%) |
| | 小計 | 3,951 (54.5%) | 3,831 (50.8%) | 3,517 (46.9%) |
| 退院（社会復帰）援助 | 転院入所のための医療機関、施設の選定援助 | 687 (9.5%) | 1,028 (13.6%) | 1,357 (18.1%) |
| | 在宅ケアのための環境整備、関係機関との連携と制度の利用 | 271 (3.7%) | 240 (3.2%) | 311 (4.1%) |
| | 復職、復学への援助 | 7 (0.1%) | 5 (0.1%) | 8 (0.1%) |
| | 退職後の方針設定と不安の軽減 | 490 (6.8%) | 502 (6.7%) | 582 (7.8%) |
| | 社会復帰が円滑に進むように他機関との連携・訪問活動を行う | 394 (5.4%) | 519 (6.9%) | 400 (5.3%) |
| | 小計 | 1,849 (25.5%) | 2,294 (30.4%) | 2,658 (35.4%) |
| 制度の紹介 | 一般的な制度の紹介 | 847 (11.7%) | 736 (9.8%) | 780 (10.4%) |
| その他 | その他 | 90 (1.2%) | 116 (1.5%) | 72 (1.0%) |
| 合計 | | 7,245 (100.0%) | 7,534 (100.0%) | 7,499 (100.0%) |

(19) 訪問看護の状況

1. 患者数年度推移

(件)

| 区分 | 年度 | 平成25年度 | 平成26年度 | 平成27年度 |
|-------|----|--------|--------|--------|
| 延訪問回数 | | 1,147 | 1,176 | 1,291 |
| 内緊急回数 | | 101 | 50 | 47 |

2. 依頼科別内容

(件)

| 科名 | 年度 | 平成25年度 | 平成26年度 | 平成27年度 |
|-------------|----|--------|--------|--------|
| 内 科 | | 2,073 | 2,442 | 2,485 |
| 神 経 内 科 | | 13 | - | - |
| 循 環 器 科 | | 482 | 516 | 469 |
| 精 神 神 経 科 | | 0 | 0 | 0 |
| 小 児 科 | | 6 | 7 | 16 |
| 外 科 | | 246 | 606 | 748 |
| 整 形 外 科 | | 406 | 491 | 520 |
| 形 成 外 科 | | 64 | 52 | 36 |
| 脳 神 経 外 科 | | 245 | 225 | 215 |
| 皮 膚 科 | | 24 | 43 | 19 |
| 泌 尿 器 科 | | 299 | 312 | 329 |
| 産 婦 人 科 | | 87 | 103 | 98 |
| 耳 鼻 咽 喉 科 | | 114 | 162 | 122 |
| 歯 科 口 腔 外 科 | | 52 | 47 | 49 |
| 眼 科 | | 163 | 166 | 111 |
| 計 | | 4,274 | 5,172 | 5,217 |

※平成26年度より、神経内科は内科に統合。

(20) 病診連携の状況

1. 紹介受診者数

(人)

| 区分 | 年度 | 平成25年度 | 平成26年度 | 平成27年度 |
|----------|--------|--------|--------|--------|
| 市内 | 内科 | 2,968 | 3,376 | 3,583 |
| | 神経内科 | 292 | - | - |
| | 循環器科 | 1,294 | 1,337 | 1,287 |
| | 精神神経科 | 0 | 1 | 72 |
| | 小児科 | 1,193 | 1,134 | 1,041 |
| | 外科 | 908 | 825 | 838 |
| | 整形外科 | 755 | 724 | 690 |
| | 形成外科 | 445 | 407 | 447 |
| | 脳神経外科 | 288 | 238 | 261 |
| | 皮膚科 | 331 | 322 | 483 |
| | 泌尿器科 | 589 | 653 | 659 |
| | 産婦人科 | 1,123 | 1,175 | 1,136 |
| | 眼科 | 116 | 135 | 129 |
| | 耳鼻咽喉科 | 661 | 787 | 734 |
| | 放射線科 | 1,461 | 1,442 | 1,506 |
| | 麻酔科 | 0 | 0 | 0 |
| | 歯科口腔外科 | 1,305 | 1,370 | 1,512 |
| 計 | 13,729 | 13,926 | 14,378 | |
| 救急医療センター | 内科 | 500 | 507 | 574 |
| | 神経内科 | 3 | - | - |
| | 循環器科 | 98 | 147 | 111 |
| | 精神神経科 | 0 | 0 | 0 |
| | 小児科 | 226 | 260 | 260 |
| | 外科 | 164 | 169 | 141 |
| | 整形外科 | 291 | 266 | 288 |
| | 形成外科 | 39 | 43 | 54 |
| | 脳神経外科 | 98 | 117 | 101 |
| | 皮膚科 | 4 | 5 | 7 |
| | 泌尿器科 | 22 | 21 | 24 |
| | 産婦人科 | 14 | 17 | 11 |
| | 眼科 | 15 | 5 | 9 |
| | 耳鼻咽喉科 | 38 | 37 | 35 |
| | 放射線科 | 0 | 0 | 0 |
| | 麻酔科 | 0 | 0 | 0 |
| | 歯科口腔外科 | 12 | 13 | 6 |
| 計 | 1,524 | 1,607 | 1,621 | |

※平成26年度より、神経内科は内科に統合。

(人)

| 区分 | 年度 | 平成25年度 | 平成26年度 | 平成27年度 |
|----|--------|--------|--------|--------|
| 市外 | 内科 | 430 | 489 | 592 |
| | 神経内科 | 85 | - | - |
| | 循環器科 | 126 | 150 | 172 |
| | 精神神経科 | 0 | 1 | 13 |
| | 小児科 | 87 | 128 | 143 |
| | 外科 | 126 | 121 | 114 |
| | 整形外科 | 171 | 308 | 273 |
| | 形成外科 | 185 | 244 | 256 |
| | 脳神経外科 | 68 | 49 | 43 |
| | 皮膚科 | 90 | 85 | 99 |
| | 泌尿器科 | 83 | 120 | 119 |
| | 産婦人科 | 319 | 298 | 297 |
| | 眼科 | 25 | 26 | 23 |
| | 耳鼻咽喉科 | 78 | 79 | 87 |
| | 放射線科 | 171 | 123 | 144 |
| | 麻酔科 | 0 | 0 | 0 |
| | 歯科口腔外科 | 574 | 520 | 576 |
| 計 | 2,618 | 2,741 | 2,951 | |
| 合計 | 内科 | 3,898 | 4,372 | 4,749 |
| | 神経内科 | 380 | - | - |
| | 循環器科 | 1,518 | 1,634 | 1,570 |
| | 精神神経科 | 0 | 2 | 85 |
| | 小児科 | 1,506 | 1,522 | 1,444 |
| | 外科 | 1,198 | 1,115 | 1,093 |
| | 整形外科 | 1,217 | 1,298 | 1,251 |
| | 形成外科 | 669 | 694 | 757 |
| | 脳神経外科 | 454 | 404 | 405 |
| | 皮膚科 | 425 | 412 | 589 |
| | 泌尿器科 | 694 | 794 | 802 |
| | 産婦人科 | 1,456 | 1,490 | 1,444 |
| | 眼科 | 156 | 166 | 161 |
| | 耳鼻咽喉科 | 777 | 903 | 856 |
| | 放射線科 | 1,632 | 1,565 | 1,650 |
| | 麻酔科 | 0 | 0 | 0 |
| | 歯科口腔外科 | 1,891 | 1,903 | 2,094 |
| 計 | 17,871 | 18,274 | 18,950 | |

※平成26年度より、神経内科は内科に統合。

2. 病診連携高度医療機器利用件数

(件)

| 区分 \ 年度 | 平成25年度 | 平成26年度 | 平成27年度 |
|----------|--------|--------|--------|
| CT | 724 | 668 | 715 |
| MR I | 635 | 636 | 651 |
| R I | 168 | 145 | 172 |
| エコー | 45 | 41 | 55 |
| マンモグラフィー | 29 | 25 | 28 |
| 骨 塩 定 量 | 9 | 19 | 33 |
| 計 | 1,610 | 1,534 | 1,654 |

(21) 脳ドック件数

(件)

| 区分 \ 年度 | 平成25年度 | 平成26年度 | 平成27年度 |
|---------|--------|--------|--------|
| 脳ドック | 108 | 37 | 49 |

(22) 健康診断件数

(件)

| 区分 \ 年度 | 平成25年度 | 平成26年度 | 平成27年度 |
|---------|--------|--------|--------|
| 健康診断 | 545 | 528 | 439 |
| 乳児健診 | 989 | 858 | 1,049 |

(23) 予防接種件数

(件)

| 区分 \ 年度 | 平成25年度 | 平成26年度 | 平成27年度 |
|---------|--------|--------|--------|
| 予防接種 | 432 | 376 | 370 |

※ 三種混合・二種混合・麻しん・風疹（幼・学）・日本脳炎（幼・学）・破傷風・HBワクチン・インフルエンザ

(24) 人工透析件数

(件)

| 区分 \ 年度 | 平成25年度 | 平成26年度 | 平成27年度 |
|---------|--------|--------|--------|
| 入 院 | 2,247 | 2,331 | 2,313 |
| 外 来 | 587 | 632 | 523 |
| 計 | 2,834 | 2,963 | 2,836 |

(25) 内視鏡室検査・治療件数

1. 検査件数

(件)

| 区分 | 年度 | 平成25年度 | 平成26年度 | 平成27年度 |
|------------------|------|--------|--------|--------|
| 上部消化管（食道、胃、十二指腸） | | 2,350 | 2,543 | 1,866 |
| 下部消化管（結腸、直腸） | | 1,180 | 1,243 | 992 |
| 気管支鏡 | | 93 | 64 | 39 |
| 色素内視鏡 | （食道） | 79 | 142 | 42 |
| | （胃） | 520 | 512 | 480 |
| | （大腸） | 94 | 125 | 97 |
| 超音波内視鏡 | （上部） | 27 | 81 | 124 |
| | （下部） | 1 | 4 | 3 |
| 十二指腸鏡（ERCP） | | 20 | 16 | 12 |
| 計 | | 4,364 | 4,730 | 3,655 |

2. 治療件数

(件)

| 区分 | 年度 | 平成25年度 | 平成26年度 | 平成27年度 |
|----------------------|------|--------|--------|--------|
| 止血術 | （上部） | 109 | 82 | 97 |
| | （下部） | 31 | 28 | 22 |
| ポリープ切除術 | （上部） | 3 | 4 | 4 |
| | （下部） | 41 | 40 | 92 |
| 早期癌切除術（EMR） | （上部） | 19 | 12 | 6 |
| | （下部） | 137 | 188 | 145 |
| 食道静脈瘤硬化療法（EIS） | | 10 | 17 | 13 |
| 食道静脈瘤結紮療法（EVL） | | 22 | 27 | 23 |
| 内視鏡的胃瘻造設術 | | 70 | 85 | 70 |
| 内視鏡的胃瘻交換 | | － | 84 | 114 |
| 内視鏡的乳頭切開切石術（EST） | | 70 | 92 | 104 |
| 内視鏡的拡張術 | （上部） | 8 | 36 | 28 |
| | （下部） | 11 | 8 | 12 |
| 内視鏡的ステント留置術 | （上部） | 13 | 31 | 3 |
| | （下部） | 19 | 22 | 8 |
| ヘリコバクター | | 48 | 52 | 152 |
| 内視鏡的経鼻的胆管ドレナージ（ENBD） | | － | 3 | 8 |
| 内視鏡的逆行性胆管ドレナージ（ERBD） | | － | 152 | 182 |
| 内視鏡的粘膜下層剥離術（ESD） | （上部） | － | 23 | 38 |
| | （下部） | － | 11 | 8 |
| その他 | | － | － | 16 |
| 計 | | 611 | 997 | 1,145 |

※平成26年度より、掲載項目に「内視鏡的胃瘻交換」、「内視鏡的経鼻的胆管ドレナージ（ENBD）」、「内視鏡的逆行性胆管ドレナージ（ERBD）」、「内視鏡的粘膜下層剥離術（ESD）上部・下部」を追加。
 ※平成27年度より、掲載項目に「その他」を追加。

(26) 分娩件数

(件)

| 区分 | 年度 | 平成25年度 | 平成26年度 | 平成27年度 |
|----------|----|--------|--------|--------|
| 分 娩 | | 809 | 700 | 698 |
| (うち帝王切開) | | (208) | (188) | (201) |

(27) 死亡者数及び剖検数

(人・件)

| 区分 | 年度 | 平成25年度 | 平成26年度 | 平成27年度 |
|-----------|----|--------|--------|--------|
| 死亡者数 (人) | | 753 | 837 | 718 |
| 剖 検 数 (件) | | 13 | 8 | 12 |

(28) リハビリテーション実施状況

1. 入院

(単位)

| 区分 | 年度 | 平成25年度 | 平成26年度 | 平成27年度 |
|--------------|-----------|--------|--------|--------|
| 理学療法 (PT) | 脳血管(I) | 5,787 | 5,168 | 4,319 |
| | 脳血管(II) | - | - | - |
| | 脳血管(III) | - | - | - |
| | 〃 (I)廃用 | 7,526 | 5,559 | 5,956 |
| | 〃 (II)廃用 | - | - | - |
| | 〃 (III)廃用 | - | - | - |
| | 運動器(I) | 5,586 | 11,529 | 11,726 |
| | 運動器(II) | - | - | - |
| | 運動器(III) | 4,833 | - | - |
| | 呼吸器(I) | 137 | 1,250 | 1,327 |
| | 合 計 | 23,869 | 23,506 | 23,328 |
| 作業療法 (OT) | 脳血管(I) | 6,473 | 5,717 | 4,574 |
| | 脳血管(II) | - | - | - |
| | 〃 (I)廃用 | 703 | 1,171 | 1,788 |
| | 〃 (II)廃用 | - | - | - |
| | 運動器(I) | 679 | 1,074 | 1,329 |
| | 運動器(II) | - | - | - |
| | 呼吸器(I) | - | - | - |
| 合 計 | 7,855 | 7,962 | 7,691 | |
| 言語療法 (ST) | 脳血管(I) | 1,818 | 3,867 | 3,703 |
| | 脳血管(II) | - | - | - |
| | 〃 (I)廃用 | 1,492 | 3,293 | 3,435 |
| | 〃 (II)廃用 | - | - | - |
| | 合 計 | 3,310 | 7,160 | 7,138 |
| 早期加算 | PT+OT+ST | 23,791 | 27,950 | 29,322 |

※1単位は、20分

※平成25年度より施設認可が変更(Ⅱ→Ⅰ)

※早期加算はPT・OT・STの合算で、脳血管・運動器・呼吸器も合算したもの

2. 外来

(単位)

| 区分 | | 年度 | 平成25年度 | 平成26年度 | 平成27年度 |
|---------------|-------------|----|--------|--------|--------|
| 理学療法 (P T) | 脳血管(I) | | 329 | 294 | 236 |
| | 脳血管(II) | | - | - | - |
| | 脳血管(III) | | - | - | - |
| | 〃 (I)廃用 | | 24 | 32 | 15 |
| | 〃 (II)廃用 | | - | - | - |
| | 〃 (III)廃用 | | - | - | - |
| | 運動器(I) | | - | 2,996 | 2,705 |
| | 運動器(II) | | 1,859 | - | - |
| | 運動器(III) | | 1,008 | - | - |
| | 呼吸器(I) | | - | 7 | 0 |
| | 合 計 | | 3,220 | 3,329 | 2,956 |
| 作業療法 (O T) | 脳血管(I) | | 171 | 120 | 186 |
| | 脳血管(II) | | - | - | - |
| | 〃 (I)廃用 | | - | - | - |
| | 〃 (II)廃用 | | - | - | - |
| | 運動器(I) | | - | 2,182 | 2,726 |
| | 運動器(II) | | 2,469 | - | - |
| | 呼吸器(I) | | - | - | - |
| | 合 計 | | 2,640 | 2,302 | 2,912 |
| 言語療法 (S T) | 脳血管(I) | | 520 | 406 | 366 |
| | 脳血管(II) | | - | - | - |
| | 〃 (I)廃用 | | - | - | 20 |
| | 〃 (II)廃用 | | - | - | - |
| | 合 計 | | 520 | 406 | 386 |
| 早期加算 | P T+O T+S T | | - | 72 | 55 |

※1単位は、20分

※平成25年度より施設認可が変更(Ⅱ→Ⅰ)

※早期加算はPT・OT・STの合算で、脳血管・運動器・呼吸器も合算したもの

3. リハビリテーション総合計画評価実績

(人)

| 区分 | 年度 | 平成25年度 | 平成26年度 | 平成27年度 |
|-----------------|----|--------|--------|--------|
| リハビリ計画評価(入院+外来) | | 1,354 | 1,564 | 1,630 |

4. 指導実施人数

(人)

| 区分 | 年度 | 平成25年度 | 平成26年度 | 平成27年度 |
|---------|----|--------|--------|--------|
| 退院時指導 | | 701 | 754 | 785 |
| 退院前訪問指導 | | 3 | 7 | 1 |