

9 業務概要

(1) 許可病床数

病床数 520床 (一般 504床、結核 10床、感染症 6床)

(2) 病棟別病床数

平成30年3月31日現在

病棟	病床数	主な診療科	病床内訳 (差額病床室数)
集中治療室	6	ICU・CCU	
3 B	51	脳神経外科・泌尿器科・整形外科	個室A (5) 2床室 (2)
感染症	6	感染症	
4 A	32	産科	個室A (1) 2床室 (3) 個室B (1)
4 B	34	小児科	個室B (8) 2床室 (4)
新生児特定 集中治療室	10	小児科	
5 A	54	内科・外科・婦人科・耳鼻咽喉科・ 歯科口腔外科	個室A (4) 2床室 (2) 個室B (2)
5 B	56	外科	個室A (3) 2床室 (2) 個室B (1)
6 A	50	内科	特別室 (1) 個室B (2) 個室A (5) 2床室 (1)
6 B	56	内科	個室A (3) 2床室 (2) 個室B (1)
7 A	42	循環器内科・心臓血管外科	個室A (4) 2床室 (1)
結核	10	結核	
7 B	55	内科	特別室 (1) 個室B (1) 個室A (1) 2床室 (2)
3 C	52	整形外科・形成外科・皮膚科・眼科	個室B (3) 2床室 (2)
救急	6	救急外来	
計	520		特別室 (2) 個室B (19) 個室A (26) 2床室 (21)

(3) 入院患者延数・病床利用状況

科名 \ 年度		平成27年度	平成28年度	平成29年度
入院患者延数 (人)	一般	149,547	162,783	160,876
	結核	291	214	220
	感染症	0	0	0
	計	149,838	162,997	161,096
	一日平均	409.4	446.6	441.4
病床利用率 (%)	一般	81.1	88.5	87.5
	結核	8.0	5.9	6.0
	感染症	0.0	0.0	0.0
	計	78.7	85.9	84.9

※病床利用率は、稼働病床数に対しての入院患者延数より算出

(4) 診療科別延入院患者数

(人)

科名	年度	平成27年度	平成28年度	平成29年度
内 科		56,949	66,904	65,230
循 環 器 科		12,691	14,076	13,531
精 神 神 経 科		0	0	0
小 児 科		9,697	8,761	7,207
外 科		17,142	17,989	18,551
整 形 外 科		18,382	19,152	16,380
形 成 外 科		1,556	1,447	2,046
脳 神 経 外 科		6,266	6,587	7,800
皮 膚 科		548	455	927
泌 尿 器 科		7,097	7,752	10,131
産 婦 人 科		13,077	12,239	11,440
眼 科		892	939	1,146
耳 鼻 咽 喉 科		3,872	5,276	4,864
放 射 線 科		0	0	0
麻 酔 科		0	0	0
歯科口腔外科		1,669	1,420	1,843
計		149,838	162,997	161,096

※入院患者数には、結核及び感染症患者が含まれます。

(5) 診療科別平均在院日数

(日)

科名	年度	平成27年度	平成28年度	平成29年度
内 科		16.6	18.6	17.9
循 環 器 科		9.3	9.6	8.9
精 神 神 経 科		0.0	0.0	0.0
小 児 科		6.0	7.1	7.0
外 科		11.4	11.4	11.8
整 形 外 科		23.7	24.6	22.8
形 成 外 科		7.5	6.2	6.7
脳 神 経 外 科		15.9	15.6	18.4
皮 膚 科		12.9	15.5	19.8
泌 尿 器 科		11.6	11.6	12.1
産 婦 人 科		8.1	7.6	7.5
眼 科		2.8	2.5	2.9
耳 鼻 咽 喉 科		7.1	8.3	8.1
放 射 線 科		0.0	0.0	0.0
麻 酔 科		0.0	0.0	0.0
歯科口腔外科		5.6	4.8	5.9
全体平均計		12.0	12.9	12.7

※ 1人の患者が入院してから退院するまでの在院日数を推定したもの。

なお、各診療科平均在院日数を足し、その診療科数で除した数字と合計数は一致しない。

(6) 外来患者延数・1日平均患者数

(人)

区分	年度	平成27年度	平成28年度	平成29年度
初診患者数		22,732	22,357	21,957
再診患者数		205,034	213,558	211,372
延患者数		227,766	235,915	233,329
診療日数		243	243	244
一日平均延患者数		937.3	970.8	956.3

(7) 診療科別延外来患者数

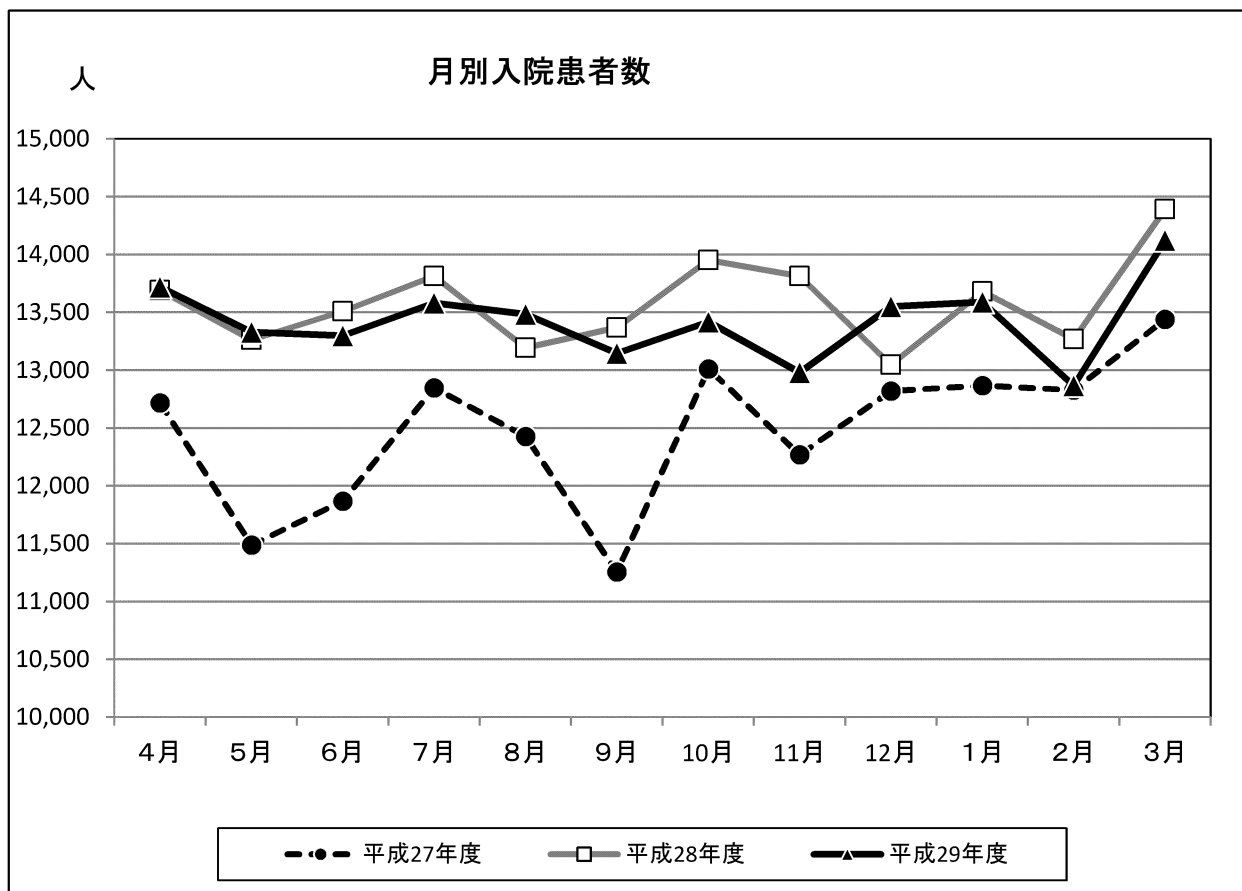
(人)

科名	年度	平成27年度	平成28年度	平成29年度
内科		57,062	59,799	58,464
循環器科		14,425	14,928	14,016
精神神経科		1,701	2,524	2,783
小児科		12,314	13,050	12,242
外科		14,948	15,548	15,765
整形外科		12,779	12,289	12,331
形成外科		8,957	7,902	8,560
脳神経外科		5,387	5,471	5,648
皮膚科		11,743	12,127	11,891
泌尿器科		17,100	18,261	19,141
産婦人科		27,118	27,782	25,644
眼科		12,131	11,239	11,067
耳鼻咽喉科		11,560	11,771	12,833
放射線科		5,297	5,575	5,198
麻酔科		149	159	646
歯科口腔外科		15,095	17,490	17,100
計		227,766	235,915	233,329

(8) 月別入院患者数

(人)

月	年度	平成27年度	平成28年度	平成29年度
4月		12,717	13,691	13,721
5月		11,489	13,264	13,330
6月		11,867	13,509	13,299
7月		12,849	13,815	13,582
8月		12,428	13,194	13,484
9月		11,255	13,369	13,148
10月		13,010	13,953	13,419
11月		12,269	13,814	12,980
12月		12,819	13,047	13,551
1月		12,867	13,681	13,590
2月		12,829	13,268	12,868
3月		13,439	14,392	14,124
計		149,838	162,997	161,096

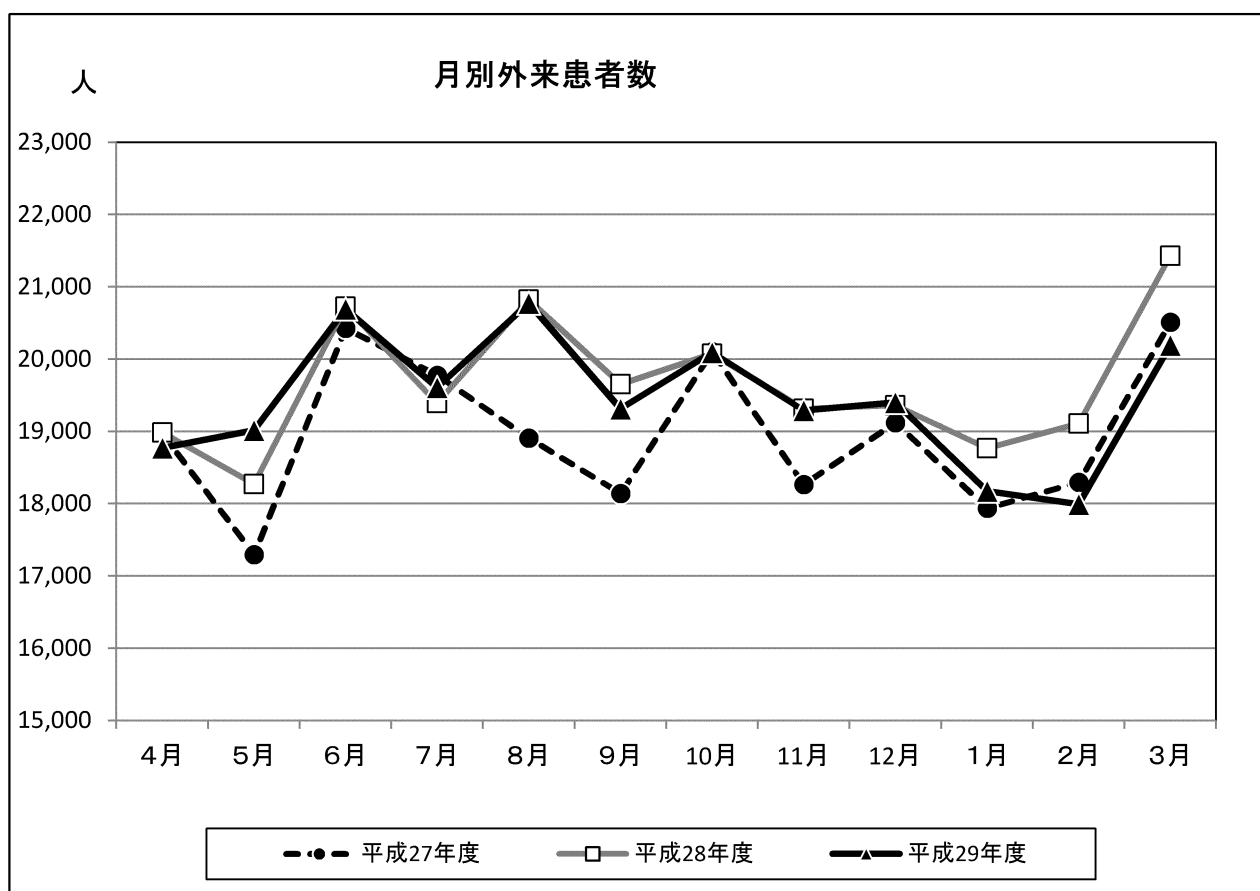


※入院患者数には、結核及び感染症患者を含む。

(9) 月別外来患者数

(人)

月	年度	平成27年度	平成28年度	平成29年度
4月		18,966	18,987	18,771
5月		17,299	18,271	19,018
6月		20,429	20,724	20,697
7月		19,777	19,394	19,611
8月		18,909	20,825	20,776
9月		18,143	19,656	19,314
10月		20,105	20,077	20,091
11月		18,268	19,312	19,292
12月		19,121	19,360	19,400
1月		17,939	18,770	18,173
2月		18,298	19,109	17,993
3月		20,512	21,430	20,193
計		227,766	235,915	233,329



(10) 手術室稼働件数

(件)

科名	年度	平成27年度	平成28年度	平成29年度
内 科		91	89	100
循 環 器 科		123	128	153
外 科		724	744	804
整 形 外 科		602	595	547
形 成 外 科		611	562	506
脳 神 経 外 科		132	142	181
泌 尿 器 科		265	303	397
産 婦 人 科		618	564	595
眼 科		225	260	283
耳 鼻 咽 喉 科		257	290	280
放 射 線 科		0	0	0
麻 酔 科		1	0	0
小 児 科		0	0	1
歯科口腔外科		139	127	163
皮 膚 科		0	0	0
計		3,788	3,804	4,010

(11) 検査件数

(件)

区分	年度	平成27年度	平成28年度	平成29年度
入 院	生化学検査	639,679	734,808	735,648
	血液検査	115,037	151,211	153,034
	一般検査	15,749	18,897	18,338
	輸血検査	4,318	7,018	8,356
	生理検査	9,811	10,622	10,236
	病理検査	3,901	4,273	4,461
	細菌検査	19,260	25,573	21,727
	計	807,755	952,402	951,800
外 来	生化学検査	1,279,586	1,371,589	1,363,937
	血液検査	163,929	175,861	173,944
	一般検査	65,603	68,403	65,171
	輸血検査	19,201	19,489	20,926
	生理検査	22,841	23,735	24,473
	病理検査	5,789	6,371	6,477
	細菌検査	16,472	17,993	18,669
	計	1,573,421	1,683,441	1,673,597
合 計	生化学検査	1,919,265	2,106,397	2,099,585
	血液検査	278,966	327,072	326,978
	一般検査	81,352	87,300	83,509
	輸血検査	23,519	26,507	29,282
	生理検査	32,652	34,357	34,709
	病理検査	9,690	10,644	10,938
	細菌検査	35,732	43,566	40,396
	計	2,381,176	2,635,843	2,625,397

(12) 放射線撮影件数

(件)

区分	年度	平成27年度	平成28年度	平成29年度
入院	T V 撮影	438	488	493
	一般撮影	23,245	24,530	26,373
	乳腺撮影	4	2	4
	C T	4,844	5,791	6,240
	M R I	1,473	1,619	1,691
	R I 検査	203	189	205
	リニアック	568	802	1,067
	エコー	1,306	1,297	1,178
	骨塩定量	39	158	386
	血管撮影	1,312	1,425	1,438
	結石破砕	19	19	24
	歯科口腔外科	155	125	224
	計	33,606	36,445	39,323
外来	T V 撮影	558	479	487
	一般撮影	31,206	33,316	31,376
	乳腺撮影	884	925	845
	C T	18,456	19,789	20,985
	M R I	4,756	5,137	5,311
	R I 検査	733	788	724
	リニアック	3,131	2,964	2,681
	エコー	5,791	6,325	6,234
	骨塩定量	422	528	1,070
	血管撮影	58	56	49
	結石破砕	514	517	526
	歯科口腔外科	2,910	2,716	2,582
	計	69,419	73,540	72,870
合計	T V 撮影	996	967	980
	一般撮影	54,451	57,846	57,749
	乳腺撮影	888	927	849
	C T	23,300	25,580	27,225
	M R I	6,229	6,756	7,002
	R I 検査	936	977	929
	リニアック	3,699	3,766	3,748
	エコー	7,097	7,622	7,412
	骨塩定量	461	686	1,456
	血管撮影	1,370	1,481	1,487
	結石破砕	533	536	550
	歯科口腔外科	3,065	2,841	2,806
	計	103,025	109,985	112,193
月平均	8,585.4	9,165.4	9,349.4	

(13) 救急患者数

(人)

区分	年度	平成27年度	平成28年度	平成29年度
入院	内科	1,726	1,774	1,715
	循環器科	464	498	465
	精神神経科	0	0	0
	小児科	544	386	329
	外科	420	339	350
	整形外科	419	441	387
	形成外科	28	36	16
	脳神経外科	291	291	291
	皮膚科	10	4	2
	泌尿器科	60	65	66
	産婦人科	170	158	151
	眼科	3	0	1
	耳鼻咽喉科	75	53	55
	歯科口腔外科	16	17	18
	その他	0	0	0
	計	4,226	4,062	3,846
	うち救急搬送	2,077	2,104	2,101
外来	内科	1,713	1,660	1,573
	循環器科	447	486	512
	精神神経科	14	8	4
	小児科	608	775	679
	外科	481	492	428
	整形外科	402	370	369
	形成外科	156	149	161
	脳神経外科	335	310	328
	皮膚科	10	47	32
	泌尿器科	188	202	233
	産婦人科	819	761	673
	眼科	21	34	29
	耳鼻咽喉科	83	77	71
	歯科口腔外科	253	171	194
	その他	1	1	1
	計	5,531	5,543	5,287
	うち救急搬送	1,423	1,580	1,642
合計	内科	3,439	3,434	3,288
	循環器科	911	984	977
	精神神経科	14	8	4
	小児科	1,152	1,161	1,008
	外科	901	831	778
	整形外科	821	811	756
	形成外科	184	185	177
	脳神経外科	626	601	619
	皮膚科	20	51	34
	泌尿器科	248	267	299
	産婦人科	989	919	824
	眼科	24	34	30
	耳鼻咽喉科	158	130	126
	歯科口腔外科	269	188	212
	その他	1	1	1
	計	9,757	9,605	9,133
	うち救急搬送	3,500	3,684	3,743

(14) 薬剤処方調剤数

(件)

区分		年度	平成27年度	平成28年度	平成29年度
入院	処方箋枚数		65,345	70,912	71,858
	調剤数		114,998	131,504	140,245
	延調剤日数		791,607	875,782	942,485
外来	処方箋枚数		11,617	14,324	12,460
	調剤数		19,487	25,774	22,691
	延調剤日数		174,431	226,595	221,726
合計	処方箋枚数		76,962	85,236	84,318
	調剤数		134,485	157,278	162,936
	延調剤日数		966,038	1,102,377	1,164,211

(15) 給食数

(食)

区分		年度	平成27年度	平成28年度	平成29年度
	一般食		240,973	247,670	253,922
	特別食		86,220	100,452	94,028
	計		327,193	348,122	347,950

(16) 栄養管理の状況

1. 栄養管理計画実績

(人)

区分		年度	平成27年度	平成28年度	平成29年度
	栄養管理計画実人数		22,091	25,697	24,183
	栄養管理計画延人数		141,660	160,298	155,962

2. チーム医療病棟回診実績

(人)

区分		年度	平成27年度	平成28年度	平成29年度
延べ回数	栄養サポートチーム		352	524	460
	褥瘡チーム		311	298	321
	嚥下・口腔チーム		43	40	27
加算数	栄養サポートチーム 実施加算数		331	515	453
	〃 実施人数		165	246	208

(17) 栄養指導の状況

1. 栄養指導実施人数と教室開催状況

(人)

区分		年度	平成27年度	平成28年度	平成29年度
	外来栄養指導 (個別)		378	316	274
	入院栄養指導 (個別)		318	418	473
	集団栄養指導 (教室)		172	173	167
	計		868	907	914

2. 教室参加人数

(人)

区分	年度	平成27年度	平成28年度	平成29年度
回数	ファミリークラス	0	0	0
	腎臓病教室	12	12	12
	計	12	12	12
加算人数	ファミリークラス	0	0	0
	腎臓病教室	172	173	167
	計	172	173	167

3. 栄養指導依頼科別件数

(件)

区分	年度	平成27年度	平成28年度	平成29年度
入院	内科	246	311	359
	循環器科	12	8	10
	精神神経科	0	0	0
	小児科	13	15	8
	外科	30	73	84
	整形外科	0	0	0
	脳神経外科	3	0	3
	産婦人科	5	3	2
	耳鼻咽喉科	0	0	0
	歯科口腔外科	9	8	7
	計	318	418	473
外来	内科	317	275	223
	循環器科	11	10	6
	精神神経科	0	0	0
	小児科	6	9	22
	外科	40	19	17
	整形外科	0	1	1
	脳神経外科	2	0	1
	泌尿器科	0	0	0
	産婦人科	2	1	3
	耳鼻咽喉科	0	0	1
	歯科口腔外科	0	1	0
計	378	316	274	
合計	内科	563	586	582
	循環器科	23	18	16
	精神神経科	0	0	0
	小児科	19	24	30
	外科	70	92	101
	整形外科	0	1	1
	脳神経外科	5	0	4
	泌尿器科	0	0	0
	産婦人科	7	4	5
	耳鼻咽喉科	0	0	1
	歯科口腔外科	9	9	7
	計	696	734	747

(18) 医療福祉相談・看護相談の状況

1. 医療福祉相談件数年度推移

(件)

区分	年度	平成27年度	平成28年度	平成29年度
新規		1,693	1,706	1,721
延べ		7,499	7,717	8,705
延べ援助		36,602	36,210	36,172

2. 医療福祉相談の内容別内訳

(件)

相談（援助）の内容		平成27年度	平成28年度	平成29年度
経済的な問題	医療費、生活費など経済面へ援助	276 (3.7%)	263 (3.4%)	203 (2.3%)
療養中の心理的社会的な問題	傷病や療養に伴って生じる家族人間関係の調整	54 (0.7%)	38 (0.5%)	31 (0.4%)
	受診や入院、在宅医療に伴う不安等	12 (0.2%)	14 (0.2%)	15 (0.2%)
	患者が安心して療養できるように、在宅環境整備	48 (0.6%)	27 (0.3%)	62 (0.7%)
	難治性疾患、死、傷病等の受容が困難なケースに対する精神的援助・生活の再設計	82 (1.1%)	88 (1.1%)	184 (2.1%)
	小計	196 (2.6%)	167 (2.2%)	292 (3.4%)
受診受療援助	生活と傷病の状況に応じた適切な医療の受け方への援助	178 (2.4%)	325 (4.2%)	318 (3.7%)
	診断治療に関して不安がある場合、治療への適応を図る援助	53 (0.7%)	85 (1.1%)	126 (1.4%)
	心理社会的原因で症状の出る患者について、心理情報収集とスタッフとの連携	95 (1.3%)	54 (0.7%)	69 (0.8%)
	入退院に関わる情報提供と収集（カンファ・ミーティング）	3,191 (42.6%)	3,495 (45.3%)	3,439 (39.5%)
	小計	3,517 (46.9%)	3,959 (51.3%)	3,952 (45.4%)
退院（社会復帰）援助	転院入所のための医療機関、施設の選定援助	1,357 (18.1%)	1,290 (16.7%)	1,477 (17.0%)
	在宅ケアのための環境整備、関係機関との連携と制度の利用	311 (4.1%)	315 (4.1%)	168 (1.9%)
	復職、復学への援助	8 (0.1%)	1 (0.0%)	4 (0.0%)
	退職後の方針設定と不安の軽減	582 (7.8%)	477 (6.2%)	572 (6.6%)
	社会復帰が円滑に進むように他機関との連携・訪問活動を行う	400 (5.3%)	405 (5.2%)	1,149 (13.2%)
	小計	2,658 (35.4%)	2,488 (32.2%)	3,370 (38.7%)
制度の紹介	一般的な制度の紹介	780 (10.4%)	789 (10.2%)	822 (9.4%)
その他	その他	72 (1.0%)	51 (0.7%)	66 (0.8%)
合計		7,499 (100.0%)	7,717 (100.0%)	8,705 (100.0%)

3. 看護相談件数年度推移

(件)

区分	年度	平成27年度	平成28年度	平成29年度
よろず相談		1,216	1,417	1,470
看護相談		7,190	8,502	8,101
(うち、がん相談)		(797)	(629)	(790)

(19) 訪問看護・退院調整の状況

1. 訪問回数年度推移

(回)

区分	年度	平成27年度	平成28年度	平成29年度
延訪問回数		1,291	1,388	1,816
内緊急回数		47	49	154

2. 患者数年度推移

(人)

区分	年度	平成27年度	平成28年度	平成29年度
実患者数		77	73	74
新規患者数		47	41	46
終了患者数		43	40	37

3. 依頼科別内容（診療科別の退院調整依頼患者数：スクリーニング）

(人)

科名	年度	平成27年度	平成28年度	平成29年度
内科		2,485	2,613	2,697
循環器科		469	528	638
精神神経科		0	0	0
小児科		16	65	65
外科		748	926	943
整形外科		520	506	481
形成外科		36	48	50
脳神経外科		215	252	286
皮膚科		19	16	34
泌尿器科		329	350	516
産婦人科		98	178	244
耳鼻咽喉科		122	146	152
歯科口腔外科		49	50	72
眼科		111	136	126
計		5,217	5,814	6,304
うち退院調整患者		2,068	2,383	1,830

4. 退院調整内容

(人)

区分	年度	平成27年度	平成28年度	平成29年度
在宅退院		1,113	1,337	805
転院(MSW依頼含)		609	756	811
介護・福祉施設		346	290	214

(20) 病診連携の状況

1. 紹介受診者数

(人)

区分	年度	平成27年度	平成28年度	平成29年度
市 内	内 科	3,583	3,721	3,615
	循 環 器 科	1,287	1,311	1,288
	精 神 神 経 科	72	42	55
	小 児 科	1,041	996	1,001
	外 科	838	814	825
	整 形 外 科	690	723	730
	形 成 外 科	447	486	494
	脳 神 経 外 科	261	247	245
	皮 膚 科	483	498	461
	泌 尿 器 科	659	677	637
	産 婦 人 科	1,136	1,164	1,110
	眼 科	129	122	128
	耳 鼻 咽 喉 科	734	754	819
	放 射 線 科	1,506	1,678	1,710
	麻 酔 科	0	0	0
	歯科口腔外科	1,512	1,582	1,701
	計	14,378	14,815	14,819
救急医療センター	内 科	574	570	537
	循 環 器 科	111	131	133
	精 神 神 経 科	0	0	0
	小 児 科	260	261	216
	外 科	141	143	123
	整 形 外 科	288	283	278
	形 成 外 科	54	45	49
	脳 神 経 外 科	101	110	91
	皮 膚 科	7	2	4
	泌 尿 器 科	24	32	33
	産 婦 人 科	11	13	8
	眼 科	9	19	15
	耳 鼻 咽 喉 科	35	31	35
	放 射 線 科	0	0	0
	麻 酔 科	0	0	0
	歯科口腔外科	6	8	9
	計	1,621	1,648	1,531

(人)

区分	年度	平成27年度	平成28年度	平成29年度
市外	内科	592	621	638
	循環器科	172	163	159
	精神神経科	13	5	17
	小児科	143	117	131
	外科	114	111	129
	整形外科	273	175	157
	形成外科	256	286	268
	脳神経外科	43	44	56
	皮膚科	99	74	81
	泌尿器科	119	203	332
	産婦人科	297	352	334
	眼科	23	20	20
	耳鼻咽喉科	87	102	118
	放射線科	144	211	184
	麻酔科	0	0	0
	歯科口腔外科	576	576	634
	計	2,951	3,060	3,258
合計	内科	4,749	4,912	4,790
	循環器科	1,570	1,605	1,580
	精神神経科	85	47	72
	小児科	1,444	1,374	1,348
	外科	1,093	1,068	1,077
	整形外科	1,251	1,181	1,165
	形成外科	757	817	811
	脳神経外科	405	401	392
	皮膚科	589	574	546
	泌尿器科	802	912	1,002
	産婦人科	1,444	1,529	1,452
	眼科	161	161	163
	耳鼻咽喉科	856	887	972
	放射線科	1,650	1,889	1,894
	麻酔科	0	0	0
	歯科口腔外科	2,094	2,166	2,344
	計	18,950	19,523	19,608

2. 病診連携高度医療機器利用件数

(件)

区分 \ 年度	平成27年度	平成28年度	平成29年度
C T	715	757	747
M R I	651	730	756
R I	172	164	166
エコー	55	93	89
マンモグラフィー	28	36	34
骨 塩 定 量	33	35	23
計	1,654	1,815	1,815

(21) 脳ドック件数

(件)

区分 \ 年度	平成27年度	平成28年度	平成29年度
脳ドック	49	45	46

(22) 健康診断件数

(件)

区分 \ 年度	平成27年度	平成28年度	平成29年度
健康診断	439	353	382
乳児健診	1,049	1,124	895

(23) 予防接種件数

(件)

区分 \ 年度	平成27年度	平成28年度	平成29年度
予防接種	370	416	450

※ 三種混合・二種混合・麻しん・風疹（幼・学）・日本脳炎（幼・学）・破傷風・HBワクチン・インフルエンザ

(24) 人工透析件数

(件)

区分 \ 年度	平成27年度	平成28年度	平成29年度
入 院	2,313	2,680	2,723
外 来	523	319	389
計	2,836	2,999	3,112

(25) 内視鏡室検査・治療件数

1. 検査件数

(件)

区分	年度	平成27年度	平成28年度	平成29年度
上部消化管（食道、胃、十二指腸）		1,866	1,404	1,662
下部消化管（結腸、直腸）		992	1,063	1,174
気管支鏡		39	49	57
色素内視鏡	（食道）	42	71	76
	（胃）	480	951	728
	（大腸）	97	166	92
超音波内視鏡	（上部）	124	110	107
	（下部）	3	2	5
十二指腸鏡（ERCP）		12	29	40
計		3,655	3,845	3,941

2. 治療件数

(件)

区分	年度	平成27年度	平成28年度	平成29年度
止血術	（上部）	97	65	77
	（下部）	22	18	34
ポリープ切除術／ 早期癌切除術（EMR）	（上部）	10	11	10
	（下部）	237	287	272
食道静脈瘤硬化療法（EIS）		13	9	18
食道静脈瘤結紮療法（EVL）		23	26	30
内視鏡的胃瘻造設術		70	51	74
内視鏡的胃瘻交換		114	97	91
内視鏡的乳頭切開切石術（EST）		104	101	96
内視鏡的拡張術	（上部）	28	11	17
	（下部）	12	2	4
内視鏡的ステント留置術	（上部）	3	17	10
	（下部）	8	22	18
ヘリコバクター		152	176	157
内視鏡的経鼻的胆管ドレナージ（ENBD）		8	9	10
内視鏡的逆行性胆管ドレナージ（ERBD）		182	139	130
内視鏡的粘膜下層 剥離術（ESD）	（上部）	38	37	25
	（下部）	8	14	10
その他		16	7	94
計		1,145	1,099	1,177

(26) 分娩件数

(件)

区分	年度	平成27年度	平成28年度	平成29年度
分娩		698	679	554
(うち帝王切開)		(201)	(169)	(129)

(27) 死亡者数及び剖検数

(人・件)

区分	年度	平成27年度	平成28年度	平成29年度
死亡者数(人)		718	786	769
剖検数(件)		12	5	15

(28) リハビリテーション実施状況

1. 入院

(単位)

区分	年度	平成27年度	平成28年度	平成29年度
理学療法 (PT)	脳血管(I)	4,319	5,470	6,548
	廃用症候群(I)	5,956	9,075	11,377
	運動器(I)	11,726	11,458	11,121
	呼吸器(I)	1,327	1,642	1,222
	合計	23,328	27,645	30,268
作業療法 (OT)	脳血管(I)	4,574	4,240	6,416
	廃用症候群(I)	1,788	2,730	9,002
	運動器(I)	1,329	1,189	1,441
	呼吸器(I)	-	14	69
	合計	7,691	8,173	16,928
言語療法 (ST)	脳血管(I)	3,703	3,732	3,529
	廃用症候群(I)	3,435	5,918	6,725
	合計	7,138	9,650	10,254
早期加算	PT+OT+ST	29,322	32,985	43,502

※1単位は、20分

※早期加算はPT・OT・STの合算で、脳血管・運動器・呼吸器も合算したもの

2. 外来

(単位)

区分		年度	平成27年度	平成28年度	平成29年度
理学療法 (PT)	脳血管(I)		236	149	147
	廃用症候群(I)		15	35	15
	運動器(I)		2,705	2,443	2,873
	呼吸器(I)		0	11	11
	合計		2,956	2,638	3,046
作業療法 (OT)	脳血管(I)		186	94	132
	廃用症候群(I)		-	-	-
	運動器(I)		2,726	2,117	3,542
	呼吸器(I)		-	-	-
	合計		2,912	2,211	3,674
言語療法 (ST)	脳血管(I)		366	237	355
	廃用症候群(I)		20	2	18
	合計		386	239	373
早期加算	PT+OT+ST		55	76	43

※1単位は、20分

※早期加算はPT・OT・STの合算で、脳血管・運動器・呼吸器も合算したもの

3. リハビリテーション総合計画評価実績

(人)

区分	年度	平成27年度	平成28年度	平成29年度
リハビリ計画評価(入院+外来)		1,630	1,623	2,023

4. 指導実施人数

(人)

区分	年度	平成27年度	平成28年度	平成29年度
退院時指導		785	774	1,087
退院前訪問指導		1	2	1
目標設定等支援・管理料		-	46	34