

9 業務概要

(1) 許可病床数

病床数 520床 (一般 504床、結核 10床、感染症 6床)

(2) 病棟別病床数

平成31年3月31日現在

病棟	病床数	主な診療科	病床内訳(差額病床室数)
集中治療室	6	ICU・CCU	
3 B	51	脳神経外科・泌尿器科	個室A (5) 2床室 (2)
感染症	6	感染症	
4 A	30	産科	個室A (1) 2床室 (1) 個室B (3)
4 B	34	小児科	個室B (8) 2床室 (4)
新生児特定 集中治療室	10	小児科	
5 A	54	内科・外科・婦人科・耳鼻咽喉科・ 歯科口腔外科	個室A (4) 2床室 (2) 個室B (2)
5 B	56	外科	個室A (3) 2床室 (2) 個室B (1)
6 A	50	内科	特別室 (1) 個室B (2) 個室A (5) 2床室 (1)
6 B	56	内科	個室A (3) 2床室 (2) 個室B (1)
7 A	42	循環器内科・心臓血管外科	個室A (4) 2床室 (1)
結核	10	結核	
7 B	55	内科	特別室 (1) 個室B (1) 個室A (1) 2床室 (2)
3 C	54	整形外科・形成外科・皮膚科・眼科	個室B (3) 2床室 (2)
救急	6	救急外来	
計	520		特別室 (2) 個室B (21) 個室A (26) 2床室 (19)

(3) 入院患者延数・病床利用状況

科名		年度	平成28年度	平成29年度	平成30年度
入院患者延数(人)	一般		162,783	160,876	159,485
	結核		214	220	237
	感染症		0	0	0
	計		162,997	161,096	159,722
	一日平均		446.6	441.4	437.6
病床利用率(%)	一般		88.5	87.5	86.7
	結核		5.9	6.0	6.5
	感染症		0.0	0.0	0.0
	計		85.9	84.9	84.2

※病床利用率は、稼働病床数に対しての入院患者延数より算出

(4) 診療科別延入院患者数

(人)

科名	年度	平成28年度	平成29年度	平成30年度
内 科		66,904	65,230	67,658
循 環 器 科		14,076	13,531	12,980
精 神 神 経 科		0	0	0
小 児 科		8,761	7,207	6,358
外 科		17,989	18,551	18,624
整 形 外 科		19,152	16,380	16,175
形 成 外 科		1,447	2,046	2,000
脳 神 経 外 科		6,587	7,800	7,356
皮 膚 科		455	927	1,083
泌 尿 器 科		7,752	10,131	10,034
産 婦 人 科		12,239	11,440	9,610
眼 科		939	1,146	1,260
耳 鼻 咽 喉 科		5,276	4,864	4,410
放 射 線 科		0	0	0
麻 酔 科		0	0	0
歯 科 口 腔 外 科		1,420	1,843	2,174
計		162,997	161,096	159,722

※入院患者数には、結核及び感染症患者が含まれます。

(5) 診療科別平均在院日数

(日)

科名	年度	平成28年度	平成29年度	平成30年度
内 科		18.6	17.9	19.5
循 環 器 科		9.6	8.9	9.1
精 神 神 経 科		0.0	0.0	0.0
小 児 科		7.1	7.0	6.0
外 科		11.4	11.8	10.9
整 形 外 科		24.6	22.8	25.0
形 成 外 科		6.2	6.7	7.6
脳 神 経 外 科		15.6	18.4	19.0
皮 膚 科		15.5	19.8	19.2
泌 尿 器 科		11.6	12.1	10.3
産 婦 人 科		7.6	7.5	6.8
眼 科		2.5	2.9	3.4
耳 鼻 咽 喉 科		8.3	8.1	7.8
放 射 線 科		0.0	0.0	0.0
麻 酔 科		0.0	0.0	0.0
歯 科 口 腔 外 科		4.8	5.9	6.1
全 体 平 均 計		12.9	12.7	12.8

※ 1人の患者が入院してから退院するまでの在院日数を推定したもの。

なお、各診療科平均在院日数を足し、その診療科数で除した数字と合計数は一致しない。

(6) 外来患者延数・1日平均患者数

(人)

区分	年度	平成28年度	平成29年度	平成30年度
初診患者数		22,357	21,957	21,191
再診患者数		213,558	211,372	209,667
延患者数		235,915	233,329	230,858
診療日数		243	244	244
一日平均延患者数		970.8	956.3	946.1

(7) 診療科別延外来患者数

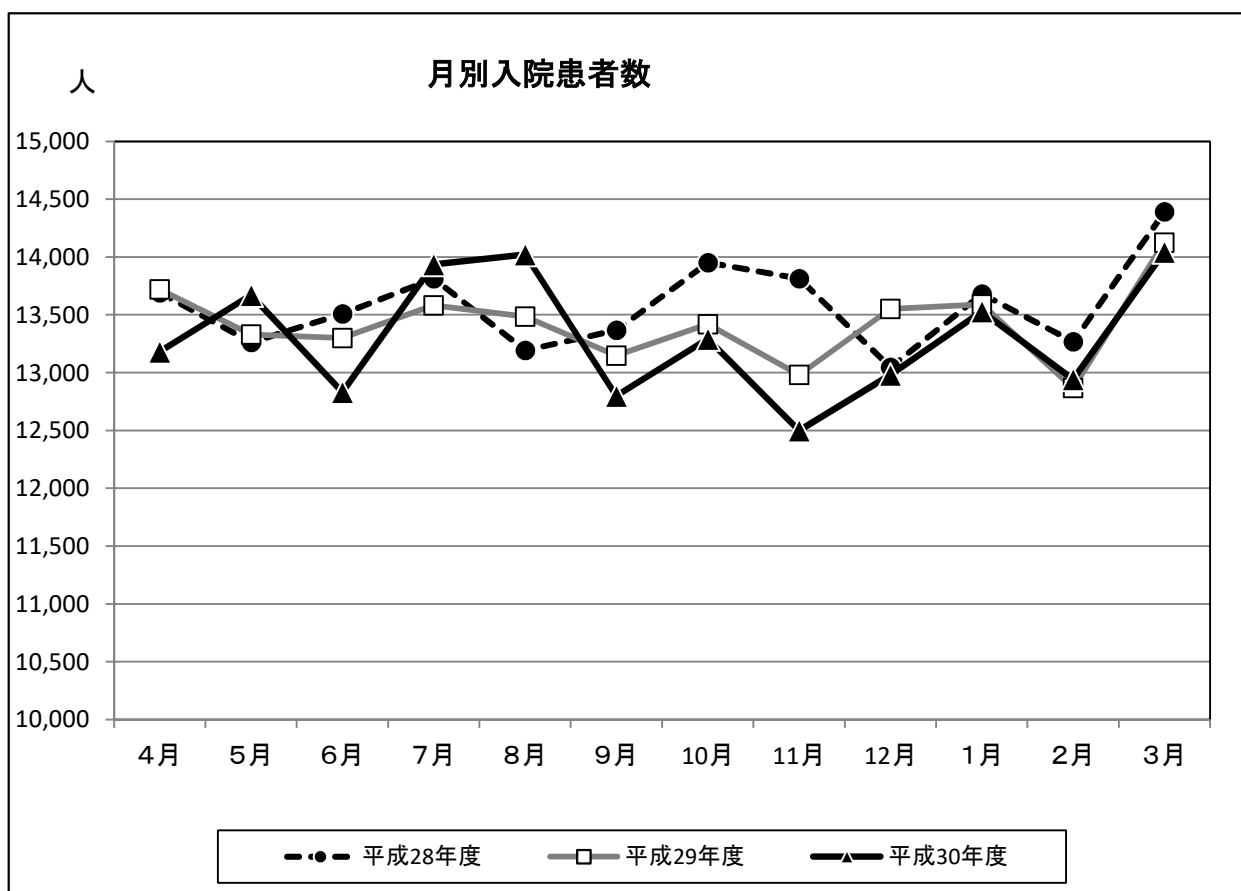
(人)

科名	年度	平成28年度	平成29年度	平成30年度
内科		59,799	58,464	56,612
循環器科		14,928	14,016	13,487
精神神経科		2,524	2,783	3,069
小児科		13,050	12,242	11,905
外科		15,548	15,765	15,076
整形外科		12,289	12,331	11,348
形成外科		7,902	8,560	8,694
脳神経外科		5,471	5,648	5,568
皮膚科		12,127	11,891	11,462
泌尿器科		18,261	19,141	19,385
産婦人科		27,782	25,644	25,416
眼科		11,239	11,067	10,844
耳鼻咽喉科		11,771	12,833	13,127
放射線科		5,575	5,198	5,697
麻酔科		159	646	672
歯科口腔外科		17,490	17,100	18,496
計		235,915	233,329	230,858

(8) 月別入院患者数

(人)

月	年度	平成28年度	平成29年度	平成30年度
4月		13,691	13,721	13,180
5月		13,264	13,330	13,670
6月		13,509	13,299	12,832
7月		13,815	13,582	13,935
8月		13,194	13,484	14,023
9月		13,369	13,148	12,797
10月		13,953	13,419	13,290
11月		13,814	12,980	12,499
12月		13,047	13,551	12,981
1月		13,681	13,590	13,530
2月		13,268	12,868	12,941
3月		14,392	14,124	14,044
計		162,997	161,096	159,722

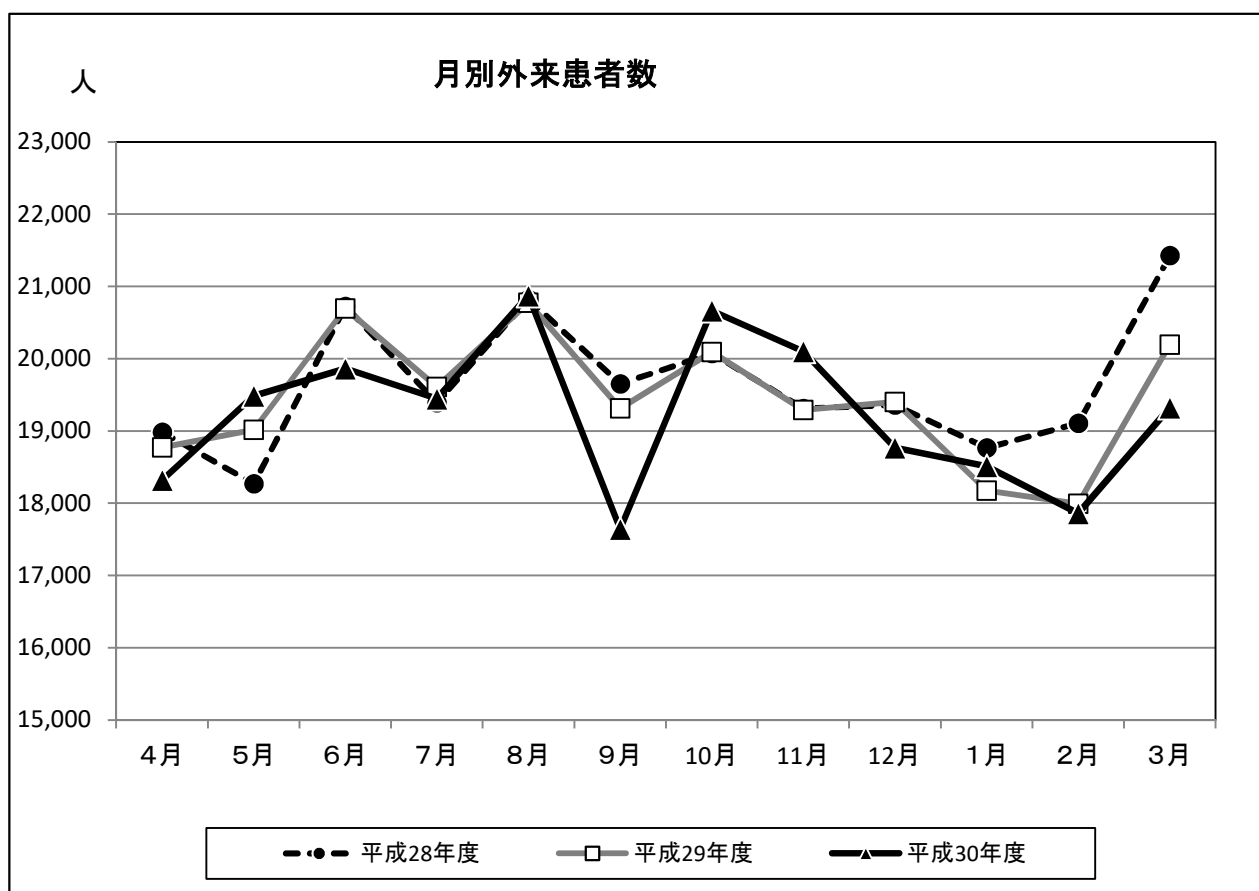


※入院患者数には、結核及び感染症患者を含む。

(9) 月別外来患者数

(人)

月	年度	平成28年度	平成29年度	平成30年度
4月		18,987	18,771	18,322
5月		18,271	19,018	19,486
6月		20,724	20,697	19,863
7月		19,394	19,611	19,445
8月		20,825	20,776	20,874
9月		19,656	19,314	17,642
10月		20,077	20,091	20,665
11月		19,312	19,292	20,100
12月		19,360	19,400	18,769
1月		18,770	18,173	18,510
2月		19,109	17,993	17,859
3月		21,430	20,193	19,323
計		235,915	233,329	230,858



(10) 手術室稼働件数

(件)

科名	年度	平成28年度	平成29年度	平成30年度
内 科		89	100	95
循 環 器 科		128	153	111
外 科		744	804	850
整 形 外 科		595	547	523
形 成 外 科		562	506	422
脳 神 経 外 科		142	181	194
皮 膚 科		0	0	0
泌 尿 器 科		303	397	465
産 婦 人 科		564	595	533
眼 科		260	283	285
耳 鼻 咽 喉 科		290	280	256
放 射 線 科		0	0	0
麻 酔 科		0	0	0
小 児 科		0	1	7
歯 科 口 腔 外 科		127	163	197
計		3,804	4,010	3,938

(11) 検査件数

(件)

区分	年度	平成28年度	平成29年度	平成30年度
入 院	生 化 学 検 査	734,808	735,648	746,638
	血 液 検 査	151,211	153,034	152,124
	一 般 検 査	18,897	18,338	18,397
	輸 血 検 査	7,018	8,356	10,739
	生 理 検 査	10,622	10,236	8,952
	病 理 検 査	4,273	4,461	4,642
	細 菌 検 査	25,573	21,727	22,230
	計	952,402	951,800	963,722
外 来	生 化 学 検 査	1,371,589	1,363,937	1,347,178
	血 液 検 査	175,861	173,944	166,810
	一 般 検 査	68,403	65,171	65,052
	輸 血 検 査	19,489	20,926	21,767
	生 理 検 査	23,735	24,473	24,455
	病 理 検 査	6,371	6,477	6,672
	細 菌 検 査	17,993	18,669	19,437
	計	1,683,441	1,673,597	1,651,371
合 計	生 化 学 検 査	2,106,397	2,099,585	2,093,816
	血 液 検 査	327,072	326,978	318,934
	一 般 検 査	87,300	83,509	83,449
	輸 血 検 査	26,507	29,282	32,506
	生 理 検 査	34,357	34,709	33,407
	病 理 検 査	10,644	10,938	11,314
	細 菌 検 査	43,566	40,396	41,667
	計	2,635,843	2,625,397	2,615,093

(12) 放射線撮影件数

(件)

区分	年度	平成28年度	平成29年度	平成30年度
入院	T V 撮影	488	493	1,104
	一般撮影	24,530	26,373	27,560
	乳腺撮影	2	4	7
	C T	5,791	6,240	6,201
	M R I	1,619	1,691	1,624
	R I 検査	189	205	184
	リニアック	802	1,067	719
	エコー	1,297	1,178	1,061
	骨塩定量	158	386	391
	血管撮影	1,425	1,438	1,336
	結石破砕	19	24	19
	歯科口腔外科	125	224	308
	計	36,445	39,323	40,514
外来	T V 撮影	479	487	409
	一般撮影	33,316	31,376	31,390
	乳腺撮影	925	845	756
	C T	19,789	20,985	21,176
	M R I	5,137	5,311	5,395
	R I 検査	788	724	686
	リニアック	2,964	2,681	3,067
	エコー	6,325	6,234	5,990
	骨塩定量	528	1070	1,232
	血管撮影	56	49	40
	結石破砕	517	526	508
	歯科口腔外科	2,716	2,582	2,994
	計	73,540	72,870	73,643
合計	T V 撮影	967	980	1,513
	一般撮影	57,846	57,749	58,950
	乳腺撮影	927	849	763
	C T	25,580	27,225	27,377
	M R I	6,756	7,002	7,019
	R I 検査	977	929	870
	リニアック	3,766	3,748	3,786
	エコー	7,622	7,412	7,051
	骨塩定量	686	1,456	1,623
	血管撮影	1,481	1,487	1,376
	結石破砕	536	550	527
	歯科口腔外科	2,841	2,806	3,302
	計	109,985	112,193	114,157
月平均	9,165.4	9,349.4	9,513.1	

(13) 救急患者数

(人)

区分	年度	平成28年度	平成29年度	平成30年度
入院	内科	1,774	1,715	1,695
	循環器科	498	465	441
	精神神経科	0	0	0
	小児科	386	329	368
	外科	339	350	397
	整形外科	441	387	355
	形成外科	36	16	28
	脳神経外科	291	291	267
	皮膚科	4	2	10
	泌尿器科	65	66	100
	産婦人科	158	151	450
	眼科	0	1	1
	耳鼻咽喉科	53	55	47
	歯科口腔外科	17	18	20
	その他	0	0	0
	計	4,062	3,846	4,179
うち救急搬送	2,104	2,101	2,194	
外来	内科	1,660	1,573	1,466
	循環器科	486	512	521
	精神神経科	8	4	2
	小児科	775	679	668
	外科	492	428	362
	整形外科	370	369	293
	形成外科	149	161	189
	脳神経外科	310	328	305
	皮膚科	47	32	122
	泌尿器科	202	233	232
	産婦人科	761	673	675
	眼科	34	29	34
	耳鼻咽喉科	77	71	93
	歯科口腔外科	171	194	210
	その他	1	1	0
	計	5,543	5,287	5,172
うち救急搬送	1,580	1,642	1,523	
合計	内科	3,434	3,288	3,161
	循環器科	984	977	962
	精神神経科	8	4	2
	小児科	1,161	1,008	1,036
	外科	831	778	759
	整形外科	811	756	648
	形成外科	185	177	217
	脳神経外科	601	619	572
	皮膚科	51	34	132
	泌尿器科	267	299	332
	産婦人科	919	824	1,125
	眼科	34	30	35
	耳鼻咽喉科	130	126	140
	歯科口腔外科	188	212	230
	その他	1	1	0
	計	9,605	9,133	9,351
うち救急搬送	3,684	3,743	3,717	

(14) 薬剤処方調剤数

(件)

区分		年度	平成28年度	平成29年度	平成30年度
入院	処方箋枚数		70,912	71,858	71,104
	調剤数		131,504	140,245	134,302
	延調剤日数		875,782	942,485	880,905
外来	処方箋枚数		14,324	12,460	12,064
	調剤数		25,774	22,691	20,899
	延調剤日数		226,595	221,726	213,782
合計	処方箋枚数		85,236	84,318	83,168
	調剤数		157,278	162,936	155,201
	延調剤日数		1,102,377	1,164,211	1,094,687

(15) 給食数

(食)

区分		年度	平成28年度	平成29年度	平成30年度
	一般食		247,670	253,922	240,932
	特別食		100,452	94,028	96,866
	計		348,122	347,950	337,798

(16) 栄養管理の状況

1. 栄養管理計画実績

(人)

区分		年度	平成28年度	平成29年度	平成30年度
	栄養管理計画実人数		25,697	24,183	24,777
	栄養管理計画延人数		160,298	155,962	156,057

2. チーム医療病棟回診実績

(人)

区分		年度	平成28年度	平成29年度	平成30年度
延べ回数	栄養サポートチーム		524	460	430
	褥瘡チーム		298	321	314
	嚥下・口腔チーム		40	27	24
加算数	栄養サポートチーム 実施加算数		515	453	426
	〃 実施人数		246	208	197

(17) 栄養指導の状況

1. 栄養指導実施人数と教室開催状況

(人)

区分		年度	平成28年度	平成29年度	平成30年度
	外来栄養指導 (個別)		316	274	321
	入院栄養指導 (個別)		418	473	498
	集団栄養指導 (教室)		173	167	215
	計		907	914	1,034

2. 教室参加人数

(人)

区分	年度	平成28年度	平成29年度	平成30年度
回数	ファミリークラス	0	0	0
	腎臓病教室	12	12	12
	計	12	12	12
加算人数	ファミリークラス	0	0	0
	腎臓病教室	173	167	215
	計	173	167	215

3. 栄養指導依頼科別件数

(件)

区分	年度	平成28年度	平成29年度	平成30年度
入院	内科	311	359	267
	循環器科	8	10	90
	精神神経科	0	0	0
	小児科	15	8	19
	外科	73	84	102
	整形外科	0	0	2
	脳神経外科	0	3	3
	産婦人科	3	2	7
	耳鼻咽喉科	0	0	0
	歯科口腔外科	8	7	8
	計	418	473	498
外来	内科	275	223	246
	循環器科	10	6	20
	精神神経科	0	0	43
	小児科	9	22	7
	外科	19	17	2
	整形外科	1	1	1
	脳神経外科	0	1	0
	皮膚科	0	0	1
	泌尿器科	0	0	0
	産婦人科	1	3	0
	耳鼻咽喉科	0	1	1
歯科口腔外科	1	0	0	
計	316	274	321	
合計	内科	586	582	513
	循環器科	18	16	110
	精神神経科	0	0	0
	小児科	24	30	62
	外科	92	101	109
	整形外科	1	1	4
	脳神経外科	0	4	4
	皮膚科	0	0	1
	泌尿器科	0	0	0
	産婦人科	4	5	7
	耳鼻咽喉科	0	1	1
	歯科口腔外科	9	7	8
	計	734	747	819

(18) 医療福祉相談・看護相談の状況

1. 医療福祉相談件数年度推移

(件)

区分	年度	平成28年度	平成29年度	平成30年度
新規		1,706	1,721	1,444
延べ		7,717	8,705	8,630

2. 医療福祉相談の内容別内訳

(件)

相談（援助）の内容		平成28年度	平成29年度	平成30年度
経済的な問題	医療費、生活費など経済面へ援助	263 (3.4%)	203 (2.3%)	187 (2.2%)
療養中の心理的社会的な問題	傷病や療養に伴って生じる家族人間関係の調整	38 (0.5%)	31 (0.4%)	56 (0.6%)
	受診や入院、在宅医療に伴う不安等	14 (0.2%)	15 (0.2%)	143 (1.7%)
	患者が安心して療養できるように、在宅環境整備	27 (0.3%)	62 (0.7%)	230 (2.7%)
	難治性疾患、死、傷病等の受容が困難なケースに対する精神的援助・生活の再設計	88 (1.1%)	184 (2.1%)	270 (3.1%)
	小計	167 (2.2%)	292 (3.4%)	699 (8.1%)
受診受療援助	生活と傷病の状況に応じた適切な医療の受け方への援助	325 (4.2%)	318 (3.7%)	635 (7.4%)
	診断治療に関して不安がある場合、治療への適応を図る援助	85 (1.1%)	126 (1.4%)	83 (1.0%)
	心理社会的原因で症状の出る患者について、心理情報収集とスタッフとの連携	54 (0.7%)	69 (0.8%)	145 (1.7%)
	入退院に関わる情報提供と収集（カンファ・ミーティング）	3,495 (45.3%)	3,439 (39.5%)	3,677 (42.6%)
	小計	3,959 (51.3%)	3,952 (45.4%)	4,540 (52.6%)
退院（社会復帰）援助	転院入所のための医療機関、施設の選定援助	1,290 (16.7%)	1,477 (17.0%)	1,319 (15.3%)
	在宅ケアのための環境整備、関係機関との連携と制度の利用	315 (4.1%)	168 (1.9%)	323 (3.7%)
	復職、復学への援助	1 (0.0%)	4 (0.0%)	5 (0.1%)
	退職後の方針設定と不安の軽減	477 (6.2%)	572 (6.6%)	339 (3.9%)
	社会復帰が円滑に進むように他機関との連携・訪問活動を行う	405 (5.2%)	1,149 (13.2%)	370 (4.3%)
	小計	2,488 (32.2%)	3,370 (38.7%)	2,356 (27.3%)
制度の紹介	一般的な制度の紹介	789 (10.2%)	822 (9.4%)	819 (9.5%)
その他	その他	51 (0.7%)	66 (0.8%)	29 (0.3%)
合計		7,717 (100.0%)	8,705 (100.0%)	8,630 (100.0%)

3. 看護相談件数年度推移

(件)

区分	年度	平成28年度	平成29年度	平成30年度
よろず相談		1,417	1,470	473
看護相談		8,502	8,101	7,310
(うち、がん相談)		(629)	(790)	(546)

(19) 訪問看護・退院調整の状況

1. 訪問回数年度推移

(回)

区分	年度	平成28年度	平成29年度	平成30年度
延訪問回数		1,388	1,816	1,826
内緊急回数		49	154	101

2. 患者数年度推移

(人)

区分	年度	平成28年度	平成29年度	平成30年度
実患者数		73	74	74
新規患者数		41	46	41
終了患者数		40	37	31

3. 依頼科別内容（診療科別の退院調整依頼患者数：スクリーニング）

(人)

科名	年度	平成28年度	平成29年度	平成30年度
内科		2,613	2,697	2,632
循環器科		528	638	656
精神神経科		0	0	0
小児科		65	65	75
外科		926	943	986
整形外科		506	481	465
形成外科		48	50	41
脳神経外科		252	286	258
皮膚科		16	34	40
泌尿器科		350	516	639
産婦人科		178	244	273
耳鼻咽喉科		146	152	122
歯科口腔外科		50	72	82
眼科		136	126	29
計		5,814	6,304	6,298
うち退院調整患者		2,383	1,830	1,994

4. 退院調整内容

(人)

区分	年度	平成28年度	平成29年度	平成30年度
在宅退院		1,337	805	882
転院(MSW依頼含)		756	811	790
介護・福祉施設		290	214	322

(20) 病診連携の状況

1. 紹介受診者数

(人)

区分	年度	平成28年度	平成29年度	平成30年度
市 内	内 科	3,721	3,615	3,808
	循 環 器 科	1,311	1,288	1,311
	精 神 神 経 科	42	55	73
	小 児 科	996	1,001	965
	外 科	814	825	776
	整 形 外 科	723	730	762
	形 成 外 科	486	494	492
	脳 神 経 外 科	247	245	298
	皮 膚 科	498	461	495
	泌 尿 器 科	677	637	605
	産 婦 人 科	1,164	1,110	1,189
	眼 科	122	128	190
	耳 鼻 咽 喉 科	754	819	973
	放 射 線 科	1,678	1,710	1,688
	麻 酔 科	0	0	0
	歯科口腔外科	1,582	1,701	1,855
	計	14,815	14,819	15,480
救急医療センター	内 科	570	537	525
	循 環 器 科	131	133	129
	精 神 神 経 科	0	0	2
	小 児 科	261	216	237
	外 科	143	123	127
	整 形 外 科	283	278	278
	形 成 外 科	45	49	70
	脳 神 経 外 科	110	91	81
	皮 膚 科	2	4	5
	泌 尿 器 科	32	33	34
	産 婦 人 科	13	8	8
	眼 科	19	15	21
	耳 鼻 咽 喉 科	31	35	25
	放 射 線 科	0	0	0
	麻 酔 科	0	0	0
	歯科口腔外科	8	9	8
	計	1,648	1,531	1,550

(人)

区分	年度	平成28年度	平成29年度	平成30年度
市外	内科	621	638	634
	循環器科	163	159	159
	精神神経科	5	17	6
	小児科	117	131	159
	外科	111	129	181
	整形外科	175	157	150
	形成外科	286	268	203
	脳神経外科	44	56	41
	皮膚科	74	81	60
	泌尿器科	203	332	274
	産婦人科	352	334	355
	眼科	20	20	21
	耳鼻咽喉科	102	118	105
	放射線科	211	184	203
	麻酔科	0	0	0
	歯科口腔外科	576	634	696
	計	3,060	3,258	3,247
合計	内科	4,912	4,790	4,967
	循環器科	1,605	1,580	1,599
	精神神経科	47	72	81
	小児科	1,374	1,348	1,361
	外科	1,068	1,077	1,084
	整形外科	1,181	1,165	1,190
	形成外科	817	811	765
	脳神経外科	401	392	420
	皮膚科	574	546	560
	泌尿器科	912	1,002	913
	産婦人科	1,529	1,452	1,552
	眼科	161	163	232
	耳鼻咽喉科	887	972	1,103
	放射線科	1,889	1,894	1,891
	麻酔科	0	0	0
	歯科口腔外科	2,166	2,344	2,559
	計	19,523	19,608	20,277

2. 病診連携高度医療機器利用件数

(件)

区分 \ 年度	平成28年度	平成29年度	平成30年度
C T	757	747	724
M R I	730	756	762
R I	164	166	164
エコー	93	89	67
マンモグラフィー	36	34	36
骨 塩 定 量	35	23	42
計	1,815	1,815	1,795

(21) 脳ドック件数

(件)

区分 \ 年度	平成28年度	平成29年度	平成30年度
脳ドック	45	46	40

(22) 健康診断件数

(件)

区分 \ 年度	平成28年度	平成29年度	平成30年度
健康診断	353	382	318
乳児健診	1,124	895	1,282

(23) 予防接種件数

(件)

区分 \ 年度	平成28年度	平成29年度	平成30年度
予防接種	416	450	386

※ 三種混合・二種混合・麻しん・風疹（幼・学）・日本脳炎（幼・学）・破傷風・HBワクチン・インフルエンザ

(24) 人工透析件数

(件)

区分 \ 年度	平成28年度	平成29年度	平成30年度
入 院	2,680	2,723	2,722
外 来	319	389	222
計	2,999	3,112	2,944

(25) 内視鏡室検査・治療件数

1. 検査件数

(件)

区分	年度	平成28年度	平成29年度	平成30年度
上部消化管（食道、胃、十二指腸）		1,404	1,662	1,702
下部消化管（結腸、直腸）		1,063	1,174	1,106
気管支鏡		49	57	67
色素内視鏡	（食道）	71	76	80
	（胃）	951	728	506
	（大腸）	166	92	78
超音波内視鏡	（上部）	110	107	157
	（下部）	2	5	1
十二指腸鏡（ERCP）		29	40	87
計		3,845	3,941	3,784

2. 治療件数

(件)

区分	年度	平成28年度	平成29年度	平成30年度
止血術	（上部）	65	77	114
	（下部）	18	34	33
ポリープ切除術／ 早期癌切除術（EMR）	（上部）	11	10	12
	（下部）	287	272	277
食道静脈瘤硬化療法（EIS）		9	18	24
食道静脈瘤結紮療法（EVL）		26	30	46
内視鏡的胃瘻造設術		51	74	72
内視鏡的胃瘻交換		97	91	96
内視鏡的乳頭切開切石術（EST）		101	96	99
内視鏡的拡張術	（上部）	11	17	1
	（下部）	2	4	9
内視鏡的ステント留置術	（上部）	17	10	5
	（下部）	22	18	13
ヘリコバクター		176	157	114
内視鏡的経鼻的胆管ドレナージ（ENBD）		9	10	17
内視鏡的逆行性胆管ドレナージ（ERBD）		139	130	214
内視鏡的粘膜下層 剥離術（ESD）	（上部）	37	25	30
	（下部）	14	10	16
その他		7	94	144
計		1,099	1,177	1,336

(26) 分娩件数

(件)

区分	年度	平成28年度	平成29年度	平成30年度
分娩		679	554	588
(うち帝王切開)		(169)	(129)	(135)

(27) 死亡者数及び剖検数

(人・件)

区分	年度	平成28年度	平成29年度	平成30年度
死亡者数(人)		786	769	803
剖検数(件)		5	15	8

(28) リハビリテーション実施状況

1. 入院

(単位)

区分	年度	平成28年度	平成29年度	平成30年度
理学療法 (PT)	脳血管(I)	5,470	6,548	6,299
	廃用症候群(I)	9,075	11,377	10,484
	運動器(I)	11,458	11,121	10,388
	呼吸器(I)	1,642	1,222	1,084
	合計	27,645	30,268	28,255
作業療法 (OT)	脳血管(I)	4,240	6,416	5,912
	廃用症候群(I)	2,730	9,002	7,390
	運動器(I)	1,189	1,441	1,684
	呼吸器(I)	14	69	175
	合計	8,173	16,928	15,161
言語療法 (ST)	脳血管(I)	3,732	3,529	3,959
	廃用症候群(I)	5,918	6,725	6,926
	合計	9,650	10,254	10,885
早期加算	PT+OT+ST	32,985	43,502	41,714

※1単位は、20分

※早期加算はPT・OT・STの合算で、脳血管・運動器・呼吸器も合算したもの

2. 外来

(単位)

区分	年度	平成28年度	平成29年度	平成30年度
理学療法 (PT)	脳血管(I)	149	147	71
	廃用症候群(I)	35	15	2
	運動器(I)	2,443	2,873	2,072
	呼吸器(I)	11	11	5
	合 計	2,638	3,046	2,150
作業療法 (OT)	脳血管(I)	94	132	136
	廃用症候群(I)	-	-	9
	運動器(I)	2,117	3,542	3,854
	呼吸器(I)	-	-	-
	合 計	2,211	3,674	3,999
言語療法 (ST)	脳血管(I)	237	355	183
	廃用症候群(I)	2	18	2
	合 計	239	373	185
早期加算	PT+OT+ST	76	43	22

※1単位は、20分

※早期加算はPT・OT・STの合算で、脳血管・運動器・呼吸器も合算したもの

3. リハビリテーション総合計画評価実績

(人)

区分	年度	平成28年度	平成29年度	平成30年度
リハビリ計画評価(入院+外来)		1,623	2,023	1,835

4. 指導実施人数

(人)

区分	年度	平成28年度	平成29年度	平成30年度
退院時指導		774	1,087	935
退院前訪問指導		2	1	0
目標設定等支援・管理料		46	34	15