

## 9 業務概要

### (1) 許可病床数

病床数 520床 (一般 504床、結核 10床、感染症 6床)

### (2) 病棟別病床数

令和2年3月31日現在

病棟	病床数	主な診療科	病床内訳(差額病床室数)
集中治療室	6	ICU・CCU	
3 B	51	脳神経外科・泌尿器科	個室A (5) 2床室 (2)
感染症	6	感染症	
4 A	30	産科	個室A (1) 2床室 (1) 個室B (3)
4 B	34	小児科	個室B (8) 2床室 (4)
新生児特定 集中治療室	10	小児科	
5 A	54	内科・外科・婦人科・耳鼻咽喉科・ 歯科口腔外科	個室A (4) 2床室 (2) 個室B (2)
5 B	56	外科	個室A (3) 2床室 (2) 個室B (1)
6 A	50	内科	特別室 (1) 個室B (2) 個室A (5) 2床室 (1)
6 B	56	内科	個室A (3) 2床室 (2) 個室B (1)
7 A	42	循環器内科・心臓血管外科	個室A (4) 2床室 (1)
結核	10	結核	
7 B	55	内科	特別室 (1) 個室B (1) 個室A (1) 2床室 (2)
3 C	54	整形外科・形成外科・皮膚科・眼科	個室B (3) 2床室 (2)
救急	6	救急外来	
計	520		特別室 (2) 個室B (21) 個室A (26) 2床室 (19)

### (3) 入院患者延数・病床利用状況

科名		年度	平成29年度	平成30年度	令和元年度
入院患者延数(人)	一般		160,876	159,485	153,814
	結核		220	237	590
	感染症		0	0	51
	計		161,096	159,722	154,455
	一日平均		441.4	437.6	422.0
病床利用率(%)	一般		87.5	86.7	83.4
	結核		6.0	6.5	16.1
	感染症		0.0	0.0	2.3
	計		84.9	84.2	81.2

※病床利用率は、稼働病床数に対しての入院患者延数より算出

## (4) 診療科別延入院患者数

(人)

科名	年度	平成29年度	平成30年度	令和元年度
内 科		65,230	67,658	67,710
循 環 器 科		13,531	12,980	13,522
精 神 神 経 科		0	0	0
小 児 科		7,207	6,358	6,204
外 科		18,551	18,624	17,122
整 形 外 科		16,380	16,175	14,733
形 成 外 科		2,046	2,000	1,753
脳 神 経 外 科		7,800	7,356	6,232
皮 膚 科		927	1,083	738
泌 尿 器 科		10,131	10,034	10,058
産 婦 人 科		11,440	9,610	9,549
眼 科		1,146	1,260	1,307
耳 鼻 咽 喉 科		4,864	4,410	3,597
放 射 線 科		0	0	0
麻 酔 科		0	0	0
歯 科 口 腔 外 科		1,843	2,174	1,930
計		161,096	159,722	154,455

※入院患者数には、結核及び感染症患者が含まれます。

## (5) 診療科別平均在院日数

(日)

科名	年度	平成29年度	平成30年度	令和元年度
内 科		17.9	19.5	17.9
循 環 器 科		8.9	9.1	8.9
精 神 神 経 科		0.0	0.0	0.0
小 児 科		7.0	6.0	6.2
外 科		11.8	10.9	10.3
整 形 外 科		22.8	25.0	22.1
形 成 外 科		6.7	7.6	6.2
脳 神 経 外 科		18.4	19.0	15.3
皮 膚 科		19.8	19.2	14.9
泌 尿 器 科		12.1	10.3	9.0
産 婦 人 科		7.5	6.8	6.7
眼 科		2.9	3.4	3.5
耳 鼻 咽 喉 科		8.1	7.8	6.8
放 射 線 科		0.0	0.0	0.0
麻 酔 科		0.0	0.0	0.0
歯 科 口 腔 外 科		5.9	6.1	5.4
全 体 平 均 計		12.7	12.8	12.0

※ 1人の患者が入院してから退院するまでの在院日数を推定したもの。

なお、各診療科平均在院日数を足し、その診療科数で除した数字と合計数は一致しない。

## (6) 外来患者延数・1日平均患者数

(人)

区分	年度	平成29年度	平成30年度	令和元年度
初診患者数		21,957	21,191	20,422
再診患者数		211,372	209,667	204,959
延患者数		233,329	230,858	225,381
診療日数		244	244	242
一日平均延患者数		956.3	946.1	931.3

## (7) 診療科別延外来患者数

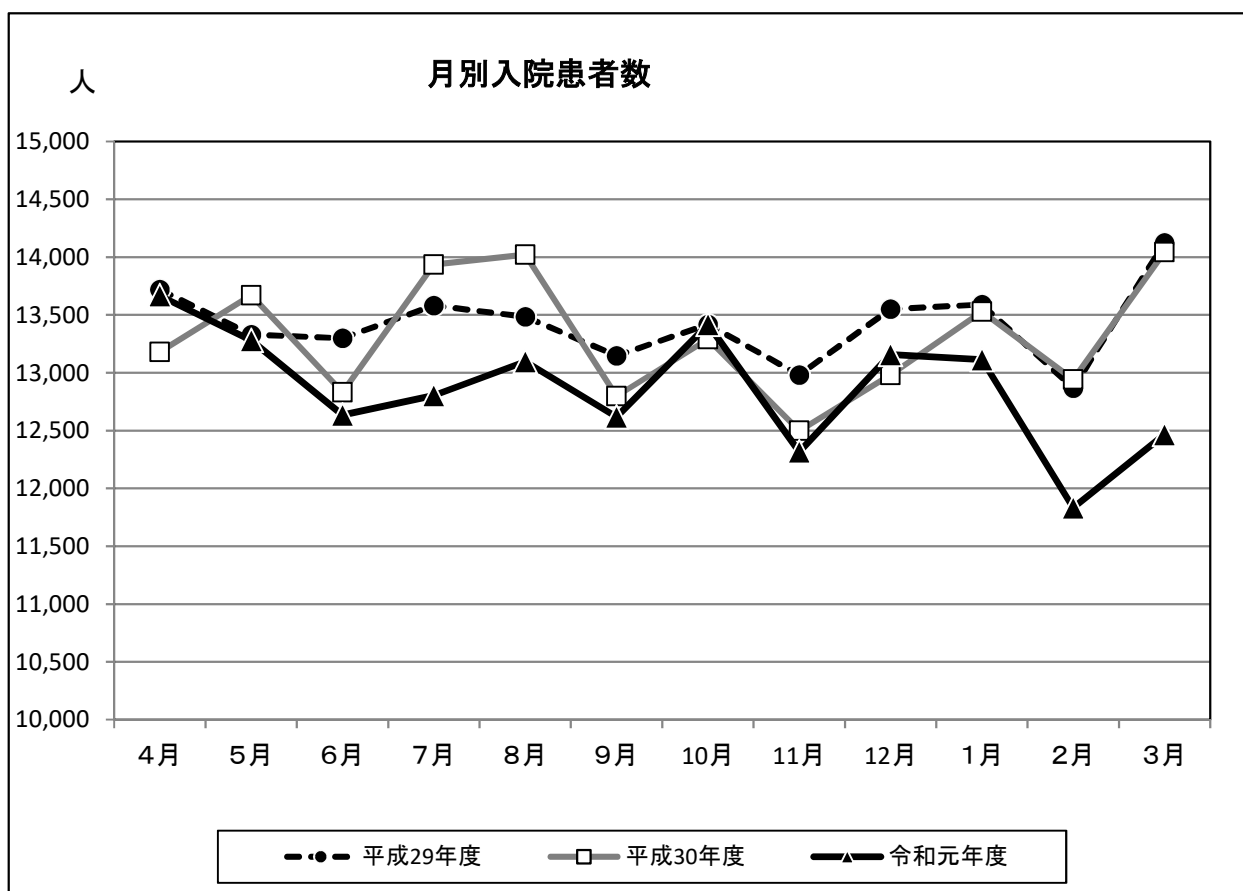
(人)

科名	年度	平成29年度	平成30年度	令和元年度
内科		58,464	56,612	57,820
循環器科		14,016	13,487	12,120
精神神経科		2,783	3,069	3,560
小児科		12,242	11,905	11,495
外科		15,765	15,076	15,753
整形外科		12,331	11,348	10,940
形成外科		8,560	8,694	7,971
脳神経外科		5,648	5,568	5,742
皮膚科		11,891	11,462	12,268
泌尿器科		19,141	19,385	21,414
産婦人科		25,644	25,416	20,073
眼科		11,067	10,844	10,924
耳鼻咽喉科		12,833	13,127	12,698
放射線科		5,198	5,697	5,040
麻酔科		646	672	713
歯科口腔外科		17,100	18,496	16,850
計		233,329	230,858	225,381

(8) 月別入院患者数

(人)

月	年度	平成29年度	平成30年度	令和元年度
4月		13,721	13,180	13,666
5月		13,330	13,670	13,279
6月		13,299	12,832	12,636
7月		13,582	13,935	12,804
8月		13,484	14,023	13,097
9月		13,148	12,797	12,617
10月		13,419	13,290	13,418
11月		12,980	12,499	12,317
12月		13,551	12,981	13,159
1月		13,590	13,530	13,113
2月		12,868	12,941	11,833
3月		14,124	14,044	12,465
計		161,096	159,722	154,404

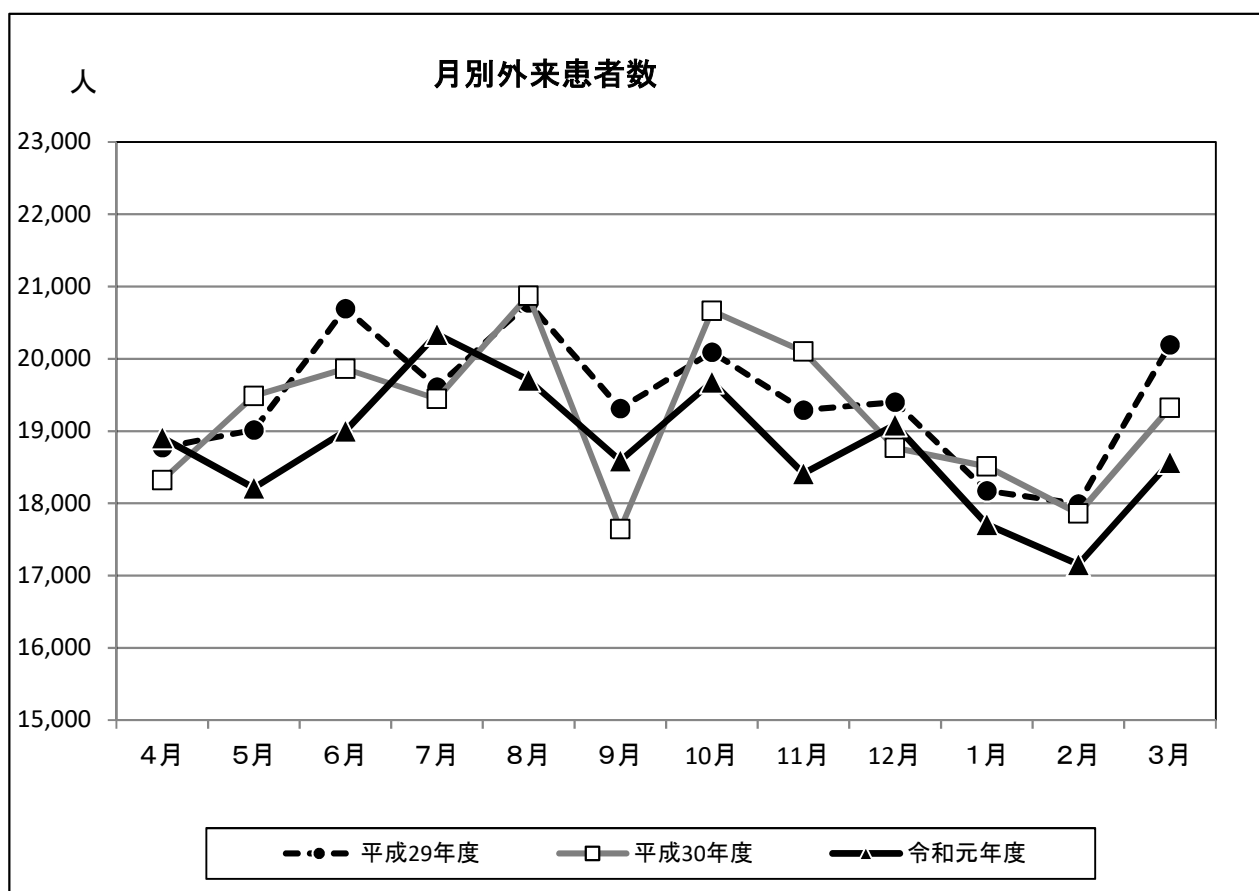


※入院患者数には、結核及び感染症患者を含む。

(9) 月別外来患者数

(人)

月	年度	平成29年度	平成30年度	令和元年度
4月		18,771	18,322	18,911
5月		19,018	19,486	18,214
6月		20,697	19,863	19,005
7月		19,611	19,445	20,342
8月		20,776	20,874	19,706
9月		19,314	17,642	18,591
10月		20,091	20,665	19,679
11月		19,292	20,100	18,412
12月		19,400	18,769	19,087
1月		18,173	18,510	17,710
2月		17,993	17,859	17,156
3月		20,193	19,323	18,568
計		233,329	230,858	225,381



## (10) 手術室稼働件数

(件)

科名	年度	平成29年度	平成30年度	令和元年度
内 科		100	95	80
循 環 器 科		153	111	118
外 科		804	850	760
整 形 外 科		547	523	481
形 成 外 科		506	422	411
脳 神 経 外 科		181	194	176
泌 尿 器 科		397	465	455
産 婦 人 科		595	533	496
眼 科		283	285	284
耳 鼻 咽 喉 科		280	256	225
放 射 線 科		0	0	0
麻 酔 科		0	0	0
小 児 科		1	0	0
歯 科 口 腔 外 科		163	197	169
皮 膚 科		0	0	0
計		4,010	3,931	3,655

## (11) 検査件数

(件)

区分	年度	平成29年度	平成30年度	令和元年度
入 院	生 化 学 検 査	735,648	746,638	736,553
	血 液 検 査	153,034	152,124	149,985
	一 般 検 査	18,338	18,397	20,383
	輸 血 検 査	8,356	10,739	10,917
	生 理 検 査	10,236	8,952	9,261
	病 理 検 査	4,461	4,642	4,623
	細 菌 検 査	21,727	22,230	22,202
	計	951,800	963,722	953,924
外 来	生 化 学 検 査	1,363,937	1,347,178	1,345,430
	血 液 検 査	173,944	166,810	168,634
	一 般 検 査	65,171	65,052	68,137
	輸 血 検 査	20,926	21,767	23,267
	生 理 検 査	24,473	24,455	23,180
	病 理 検 査	6,477	6,672	6,442
	細 菌 検 査	18,669	19,437	18,790
	計	1,673,597	1,651,371	1,653,880
合 計	生 化 学 検 査	2,099,585	2,093,816	2,081,983
	血 液 検 査	326,978	318,934	318,619
	一 般 検 査	83,509	83,449	88,520
	輸 血 検 査	29,282	32,506	34,184
	生 理 検 査	34,709	33,407	32,441
	病 理 検 査	10,938	11,314	11,065
	細 菌 検 査	40,396	41,667	40,992
	計	2,625,397	2,615,093	2,607,804

## (12) 放射線撮影件数

(件)

区分	年度	平成29年度	平成30年度	令和元年度
入院	T V 撮影	493	1,104	1,131
	一般撮影	26,373	27,560	26,374
	乳腺撮影	4	7	6
	C T	6,240	6,201	6,778
	M R I	1,691	1,624	1,638
	R I 検査	205	184	183
	リニアック	1,067	719	925
	エコー	1,178	1,061	1,130
	骨塩定量	386	391	268
	血管撮影	1,438	1,336	1,434
	結石破砕	24	19	28
	歯科口腔外科	224	308	166
	計	39,323	40,514	40,061
外来	T V 撮影	487	409	331
	一般撮影	31,376	31,390	32,093
	乳腺撮影	845	756	663
	C T	20,985	21,176	22,890
	M R I	5,311	5,395	5,707
	R I 検査	724	686	782
	リニアック	2,681	3,067	2,401
	エコー	6,234	5,990	6,363
	骨塩定量	1070	1,232	1,452
	血管撮影	49	40	31
	結石破砕	526	508	598
	歯科口腔外科	2,582	2,994	3,050
	計	72,870	73,643	76,361
合計	T V 撮影	980	1,513	1,462
	一般撮影	57,749	58,950	58,467
	乳腺撮影	849	763	669
	C T	27,225	27,377	29,668
	M R I	7,002	7,019	7,345
	R I 検査	929	870	965
	リニアック	3,748	3,786	3,326
	エコー	7,412	7,051	7,493
	骨塩定量	1,456	1,623	1,720
	血管撮影	1,487	1,376	1,465
	結石破砕	550	527	626
	歯科口腔外科	2,806	3,302	3,216
	計	112,193	114,157	116,422
月平均	9,349.4	9,513.1	9,701.8	

## (13) 救急患者数

(人)

区分	年度	平成29年度	平成30年度	令和元年度
入院	内科	1,715	1,694	1,765
	循環器科	465	441	418
	精神神経科	0	0	0
	小児科	329	367	331
	外科	350	397	372
	整形外科	387	355	388
	形成外科	16	28	12
	脳神経外科	291	267	278
	皮膚科	2	10	5
	泌尿器科	66	100	118
	産婦人科	151	450	436
	眼科	1	1	0
	耳鼻咽喉科	55	47	65
	歯科口腔外科	18	20	12
	その他	0	0	0
	計	3,846	4,177	4,200
うち救急搬送	2,101	2,194	2,213	
外来	内科	1,573	1,467	1,360
	循環器科	512	521	489
	精神神経科	4	2	4
	小児科	679	669	605
	外科	428	362	366
	整形外科	369	293	275
	形成外科	161	189	95
	脳神経外科	328	305	268
	皮膚科	32	122	24
	泌尿器科	233	232	241
	産婦人科	673	675	440
	眼科	29	34	13
	耳鼻咽喉科	71	93	106
	歯科口腔外科	194	210	144
	その他	1	0	0
	計	5,287	5,174	4,430
うち救急搬送	1,642	1,523	1,401	
合計	内科	3,288	3,161	3,125
	循環器科	977	962	907
	精神神経科	4	2	4
	小児科	1,008	1,036	936
	外科	778	759	738
	整形外科	756	648	663
	形成外科	177	217	107
	脳神経外科	619	572	546
	皮膚科	34	132	29
	泌尿器科	299	332	359
	産婦人科	824	1,125	876
	眼科	30	35	13
	耳鼻咽喉科	126	140	171
	歯科口腔外科	212	230	156
	その他	1	0	0
	計	9,133	9,351	8,630
うち救急搬送	3,743	3,717	3,614	



## (14) 薬剤処方調剤数

(件)

区分		年度	平成29年度	平成30年度	令和元年度
入院	処方箋枚数		71,858	71,104	73,000
	調剤数		140,245	134,302	141,098
	延調剤日数		942,485	880,905	905,901
外来	処方箋枚数		12,460	12,064	10,588
	調剤数		22,691	20,899	21,579
	延調剤日数		221,726	213,782	223,292
合計	処方箋枚数		84,318	83,168	83,588
	調剤数		162,936	155,201	162,677
	延調剤日数		1,164,211	1,094,687	1,129,193

## (15) 給食数

(食)

区分		年度	平成29年度	平成30年度	令和元年度
	一般食		253,922	240,932	229,902
	特別食		94,028	96,866	95,607
	計		347,950	337,798	325,509

## (16) 栄養管理の状況

## 1. 栄養管理計画実績

(人)

区分		年度	平成29年度	平成30年度	令和元年度
	栄養管理計画立案数		24,183	24,777	25,822
	栄養管理計画実施延日数		155,962	156,057	149,504

## 2. チーム医療病棟回診実績

(人)

区分		年度	平成29年度	平成30年度	令和元年度
延べ回数	栄養サポートチーム		460	430	269
	褥瘡チーム		321	314	329
	摂食嚥下・口腔ケアチーム		27	24	23
加算数	栄養サポートチーム 実施加算数		453	426	259
	〃 実施人数		208	197	124

## (17) 栄養指導の状況

## 1. 栄養指導実施人数と教室開催状況

(人)

区分		年度	平成29年度	平成30年度	令和元年度
	外来栄養指導		274	321	371
	入院栄養指導		473	498	533
	集団栄養指導		167	215	128
	計		914	1,034	1,032

## 2. 教室参加人数

(人)

区分	年度	平成29年度	平成30年度	令和元年度
回数	ファミリークラス	0	0	0
	腎臓病教室	12	12	12
	計	12	12	12
加算人数	ファミリークラス	0	0	0
	腎臓病教室	167	215	128
	計	167	215	128

## 3. 栄養指導依頼科別件数

(件)

区分	年度	平成29年度	平成30年度	令和元年度
入院	内科	359	267	310
	循環器科	10	90	94
	精神神経科	0	0	0
	小児科	8	19	45
	外科	84	102	67
	整形外科	0	2	8
	脳神経外科	3	3	5
	産婦人科	2	7	1
	耳鼻いんこう科	0	0	0
	歯科口腔外科	7	8	3
	計	473	498	533
外来	内科	223	246	296
	循環器科	6	20	16
	精神神経科	0	43	0
	小児科	22	7	33
	外科	17	2	20
	整形外科	1	1	1
	脳神経外科	1	0	0
	泌尿器科	0	0	0
	産婦人科	3	0	2
	耳鼻いんこう科	1	1	0
	皮膚科	0	1	1
	歯科口腔外科	0	0	2
	計	274	321	371
合計	内科	582	513	606
	循環器科	16	110	110
	精神神経科	0	0	0
	小児科	30	62	78
	外科	101	109	87
	整形外科	1	4	9
	脳神経外科	4	4	5
	泌尿器科	0	0	0
	産婦人科	5	7	3
	皮膚科	0	1	1
	耳鼻いんこう科	1	1	0
	歯科口腔外科	7	8	5
	計	747	819	904

## (18) 医療福祉相談・看護相談の状況

## 1. 医療福祉相談件数年度推移

(件)

区分	年度	平成29年度	平成30年度	令和元年度
新規		1,721	1,444	1,553
延べ		8,705	8,630	5,363

## 2. 医療福祉相談の内容別内訳

(件)

相談（援助）の内容		平成29年度	平成30年度	令和元年度
経済的な問題	医療費、生活費など経済面へ援助	203 (2.3%)	187 (2.2%)	203 (3.8%)
療養中の心理的社会的な問題	傷病や療養に伴って生じる家族人間関係の調整	31 (0.4%)	56 (0.6%)	65 (1.2%)
	受診や入院、在宅医療に伴う不安等	15 (0.2%)	143 (1.7%)	505 (9.4%)
	患者が安心して療養できるように、在宅環境整備	62 (0.7%)	230 (2.7%)	36 (0.7%)
	難治性疾患、死、傷病等の受容が困難なケースに対する精神的援助・生活の再設計	184 (2.1%)	270 (3.1%)	189 (3.5%)
	小計	292 (3.4%)	699 (8.1%)	795 (14.8%)
受診受療援助	生活と傷病の状況に応じた適切な医療の受け方への援助	318 (3.7%)	635 (7.4%)	545 (10.2%)
	診断治療に関して不安がある場合、治療への適応を図る援助	126 (1.4%)	83 (1.0%)	55 (1.0%)
	心理社会的原因で症状の出る患者について、心理情報収集とスタッフとの連携	69 (0.8%)	145 (1.7%)	54 (1.0%)
	入退院に関わる情報提供と収集（カンファ・ミーティング）	3,439 (39.5%)	3,677 (42.6%)	1,480 (27.6%)
	小計	3,952 (45.4%)	4,540 (52.6%)	2,134 (39.8%)
退院（社会復帰）援助	転院入所のための医療機関、施設の選定援助	1,477 (17.0%)	1,319 (15.3%)	821 (15.3%)
	在宅ケアのための環境整備、関係機関との連携と制度の利用	168 (1.9%)	323 (3.7%)	318 (5.9%)
	復職、復学への援助	4 (0.0%)	5 (0.1%)	2 (0.0%)
	退職後の方針設定と不安の軽減	572 (6.6%)	339 (3.9%)	268 (5.0%)
	社会復帰が円滑に進むように他機関との連携・訪問活動を行う	1,149 (13.2%)	370 (4.3%)	106 (2.0%)
	小計	3,370 (38.7%)	2,356 (27.3%)	1,515 (28.2%)
制度の紹介	一般的な制度の紹介	822 (9.4%)	819 (9.5%)	669 (12.5%)
その他	その他	66 (0.8%)	29 (0.3%)	47 (0.9%)
合計		8,705 (100.0%)	8,630 (100.0%)	5,363 (100.0%)

### 3. 看護相談件数年度推移

(件)

区分	年度	平成29年度	平成30年度	令和元年度
よろず相談		1,470	473	78
看護相談		8,101	7,310	7,755
(うち、がん相談)		(790)	(546)	(765)

#### (19) 訪問看護・退院調整の状況

##### 1. 訪問回数年度推移

(回)

区分	年度	平成29年度	平成30年度	令和元年度
延訪問回数		1,816	1,826	2,355
内緊急回数		154	101	125

##### 2. 患者数年度推移

(人)

区分	年度	平成29年度	平成30年度	令和元年度
実患者数		74	74	101
新規患者数		46	41	86
終了患者数		37	31	66

##### 3. 依頼科別内容（診療科別の退院調整依頼患者数：スクリーニング）

(人)

科名	年度	平成29年度	平成30年度	令和元年度
内科		2,697	2,632	2,724
循環器科		638	656	947
精神神経科		0	0	0
小児科		65	75	45
外科		943	986	994
整形外科		481	465	500
形成外科		50	41	67
脳神経外科		286	258	310
皮膚科		34	40	26
泌尿器科		516	639	762
産婦人科		244	273	297
耳鼻咽喉科		152	122	120
歯科口腔外科		72	82	95
眼科		126	29	123
計		6,304	6,298	7,010
うち退院調整患者		1,830	1,994	2,195

##### 4. 退院調整内容

(人)

区分	年度	平成29年度	平成30年度	令和元年度
在宅退院		805	748	809
転院		811	790	821
介護・福祉施設		214	322	358

## (20) 病診連携の状況

## 1. 紹介受診者数

(人)

区分	年度	平成29年度	平成30年度	令和元年度
市内	内科	3,615	3,808	3,997
	循環器科	1,288	1,311	1,358
	精神神経科	55	73	88
	小児科	1,001	965	925
	外科	825	776	756
	整形外科	730	762	763
	形成外科	494	492	490
	脳神経外科	245	298	325
	皮膚科	461	495	476
	泌尿器科	637	605	756
	産婦人科	1,110	1,189	1,103
	眼科	128	190	164
	耳鼻咽喉科	819	973	915
	放射線科	1,710	1,688	1,703
	麻酔科	0	0	0
	歯科口腔外科	1,701	1,855	1,966
	計	14,819	15,480	15,785
救急医療センター	内科	537	525	556
	循環器科	133	129	104
	精神神経科	0	2	0
	小児科	216	237	226
	外科	123	127	148
	整形外科	278	278	283
	形成外科	49	70	44
	脳神経外科	91	81	80
	皮膚科	4	5	6
	泌尿器科	33	34	22
	産婦人科	8	8	15
	眼科	15	21	4
	耳鼻咽喉科	35	25	30
	放射線科	0	0	0
	麻酔科	0	0	0
	歯科口腔外科	9	8	13
	計	1,531	1,550	1,531

(人)

区分	年度	平成29年度	平成30年度	令和元年度
市外	内科	638	634	664
	循環器科	159	159	191
	精神神経科	17	6	11
	小児科	131	159	158
	外科	129	181	127
	整形外科	157	150	142
	形成外科	268	203	224
	脳神経外科	56	41	39
	皮膚科	81	60	66
	泌尿器科	332	274	274
	産婦人科	334	355	345
	眼科	20	21	48
	耳鼻咽喉科	118	105	96
	放射線科	184	203	226
	麻酔科	0	0	0
	歯科口腔外科	634	696	760
	計	3,258	3,247	3,371
合計	内科	4,790	4,967	5,217
	循環器科	1,580	1,599	1,653
	精神神経科	72	81	99
	小児科	1,348	1,361	1,309
	外科	1,077	1,084	1,031
	整形外科	1,165	1,190	1,188
	形成外科	811	765	758
	脳神経外科	392	420	444
	皮膚科	546	560	548
	泌尿器科	1,002	913	1,052
	産婦人科	1,452	1,552	1,463
	眼科	163	232	216
	耳鼻咽喉科	972	1,103	1,041
	放射線科	1,894	1,891	1,929
	麻酔科	0	0	0
	歯科口腔外科	2,344	2,559	2,739
	計	19,608	20,277	20,687

## 2. 病診連携高度医療機器利用件数

(件)

区分 \ 年度	平成29年度	平成30年度	令和元年度
C T	747	724	715
MR I	756	762	741
R I	166	164	124
エコー	89	67	122
マンモグラフィー	34	36	36
骨 塩 定 量	23	42	118
計	1,815	1,795	1,856

### (21) 脳ドック件数

(件)

区分 \ 年度	平成29年度	平成30年度	令和元年度
脳ドック	46	40	32

### (22) 健康診断件数

(件)

区分 \ 年度	平成29年度	平成30年度	令和元年度
健康診断	382	318	141
乳児健診	895	1,282	1,114

### (23) 予防接種件数

(件)

区分 \ 年度	平成29年度	平成30年度	令和元年度
予防接種	450	386	426

※ 三種混合・二種混合・麻しん・風疹（幼・学）・日本脳炎（幼・学）・破傷風・HBワクチン・インフルエンザ

### (24) 人工透析件数

(件)

区分 \ 年度	平成29年度	平成30年度	令和元年度
入 院	2,723	2,722	2,618
外 来	389	222	194
計	3,112	2,944	2,812

## (25) 内視鏡室検査・治療件数

## 1. 検査件数

(件)

区分	年度	平成29年度	平成30年度	令和元年度
上部消化管（食道、胃、十二指腸）		1,662	1,702	1,705
下部消化管（結腸、直腸）		1,174	1,106	1,048
気管支鏡		57	67	75
色素内視鏡	（食道）	76	80	78
	（胃）	728	506	405
	（大腸）	92	78	45
超音波内視鏡	（上部）	107	157	153
	（下部）	5	1	2
十二指腸鏡（ERCP）		40	87	25
計		3,941	3,784	3,536

## 2. 治療件数

(件)

区分	年度	平成29年度	平成30年度	令和元年度
止血術	（上部）	77	114	99
	（下部）	34	33	22
ポリープ切除術／ 早期癌切除術（EMR）	（上部）	10	12	14
	（下部）	272	277	307
食道静脈瘤硬化療法（EIS）		18	24	12
食道静脈瘤結紮療法（EVL）		30	46	37
内視鏡的胃瘻造設術		74	72	75
内視鏡的胃瘻交換		91	96	97
内視鏡的乳頭切開切石術（EST）		96	99	123
内視鏡的拡張術	（上部）	17	1	6
	（下部）	4	9	3
内視鏡的ステント留置術	（上部）	10	5	5
	（下部）	18	13	9
ヘリコバクター		157	114	71
内視鏡的経鼻的胆管ドレナージ（ENBD）		10	17	21
内視鏡的逆行性胆管ドレナージ（ERBD）		130	214	228
内視鏡的粘膜下層 剥離術（ESD）	（上部）	25	30	32
	（下部）	10	16	13
その他		94	144	190
計		1,177	1,336	1,364



## (26) 分娩件数

(件)

区分	年度	平成29年度	平成30年度	令和元年度
分娩		554	588	550
(うち帝王切開)		(129)	(135)	(107)

## (27) 死亡者数及び剖検数

(人・件)

区分	年度	平成29年度	平成30年度	令和元年度
死亡者数(人)		769	803	806
剖検数(件)		15	8	10

## (28) リハビリテーション実施状況

## 1. 入院

(単位)

区分	年度	平成29年度	平成30年度	令和元年度
理学療法 (PT)	脳血管(I)	6,548	6,299	6,452
	廃用症候群(I)	11,377	10,484	7,881
	運動器(I)	11,121	10,388	9,549
	呼吸器(I)	1,222	1,084	2,420
	合計	30,268	28,255	26,302
作業療法 (OT)	脳血管(I)	6,416	5,912	6,417
	廃用症候群(I)	9,002	7,390	5,725
	運動器(I)	1,441	1,684	1,042
	呼吸器(I)	69	175	1,105
	合計	16,928	15,161	14,289
言語療法 (ST)	脳血管(I)	3,529	3,959	4,292
	廃用症候群(I)	6,725	6,926	3,952
	合計	10,254	10,885	8,244
早期加算	PT+OT+ST	43,502	41,714	38,381

※1単位は、20分

※早期加算はPT・OT・STの合算で、脳血管・運動器・呼吸器も合算したもの

## 2. 外来

(単位)

区分		年度	平成29年度	平成30年度	令和元年度
理学療法 (PT)	脳血管(I)		147	71	108
	廃用症候群(I)		15	2	-
	運動器(I)		2,873	2,072	1,647
	呼吸器(I)		11	5	2
	合計		3,046	2,150	1,757
作業療法 (OT)	脳血管(I)		132	136	134
	廃用症候群(I)		-	9	0
	運動器(I)		3,542	3,854	3,291
	呼吸器(I)		-	-	-
	合計		3,674	3,999	3,425
言語療法 (ST)	脳血管(I)		355	183	167
	廃用症候群(I)		18	2	-
	合計		373	185	167
早期加算	PT+OT+ST		43	22	26

※1単位は、20分

※早期加算はPT・OT・STの合算で、脳血管・運動器・呼吸器も合算したもの

## 3. リハビリテーション総合計画評価実績

(人)

区分	年度	平成29年度	平成30年度	令和元年度
リハビリ計画評価(入院+外来)		2,023	1,835	1,398

## 4. 指導実施人数

(人)

区分	年度	平成29年度	平成30年度	令和元年度
退院時指導		1,087	935	969
退院前訪問指導		1	0	1
目標設定等支援・管理料		34	15	8