

## 5 施設の概要

所在地 静岡県富士市高島町 50 番地 (電話 0545-52-1131)

土地、建物の内容 土地・・・敷地面積 27,010 m<sup>2</sup>  
 建物・・・建築面積 10,347.31 m<sup>2</sup>  
 延面積 31,543.51 m<sup>2</sup>

### (1) 建物の概要

令和4年3月31日現在

名称	構造	階	延床面積(m <sup>2</sup> )	用途	竣工年月日
病院本館 24,875.49 m <sup>2</sup>	SRC 7 F - PH 2 F	1	7,035.17	外科・整形外科・形成外科・皮膚科・脳神経外科・眼科・耳鼻咽喉科・放射線科・精神神経科・中央放射線室・内視鏡室・感染症診察室・受付中央待合ホール・医事課・患者サポート室・総合相談センター・がん相談支援センター・入院支援センター・薬局・栄養科・中央倉庫・霊安室・剖検室・更衣室・警備室・防災センター・救急外来・売店・銀行 ATM	S59.6.15
		2	5,520.04	内科・神経内科・小児科・泌尿器科・循環器科・臨床検査室・病理検査室・人工透析室・中央病歴管理室・医学資料室・栄養相談室・当直室・厚生室・医局・臨床研修センター・院長室・副院長室・事務部長室・看護部長室・看護長室・サーバー室・大会議室・食堂・授乳室・印刷室・病院経営課・病院総務課	
		3	3,738.67	麻酔科・手術室・中央材料室・ICU・CCU・臨床工学室・3 B 病棟 (脳神経外科・泌尿器科・整形外科)・感染症病棟・臨床研修医室	
		4	2,147.70	4 A 病棟 (産科)・分娩室・新生児室 4 B 病棟 (小児科)・NICU	
		5	2,016.53	5 A 病棟 (内科・外科・婦人科・耳鼻咽喉科・歯科口腔外科) 5 B 病棟 (外科)	
		6	2,016.53	6 A 病棟 (内科) 6 B 病棟 (内科)	
		7	2,013.19	7 A 病棟 (循環器内科・心臓血管外科)・結核病棟 7 B 病棟 (内科)	
		PH	387.66	空調機械室・エレベータ機械室・高架水槽	
病院別館 4,558.59 m <sup>2</sup>	RC 3 F - PH 1 F	1	1,615.29	精神神経科・歯科口腔外科・訪問看護室・退院支援室・リハビリテーション室・言語治療室	H3.11.30
		2	1,378.38	女性外来・産婦人科・通院治療室	
		3	1,347.53	3 C 病棟 (整形外科・形成外科・皮膚科・眼科)	
		PH	217.39	空調機械室	

名 称	構 造	階	延床面積(m <sup>2</sup> )	用 途	竣工年月日
地域医療連携センター棟	L G S 2 F		177.22	地域連携センター・会議室・救急外来患者家族控室	H30. 7. 20
エネルギー棟	R C 2 F		1,012.98	中央監視室・営繕室・電気室・発電機室・ボイラー室・洗濯室・ゴミ置場・空調機械室・清掃控室	S59. 6. 15
付 属 棟	R C・S・C B		365.18	ポンプ室棟・排水処理棟・マニホール棟・車庫棟	S59. 6. 15
付帯施設	S 1 F		554.05	自転車置場・職員自転車置場・ガスガバナールーム・バス停上屋・通路・管理ブース	S59. 6. 15
医師住宅 C棟	R C 5 F		2,046.44	29戸	S59. 3. 20
医師住宅 付帯施設	S・R C・C B 1 F		716.27	車庫・自転車置場・物置	S59. 6. 15
看護師宿舎	R C 4 F - P H 1 F		1,078.45	個室 30 室・看護実習室 (111 m <sup>2</sup> )	S59. 3. 20
保育所	W 1 F		118.42	定員 15 人	S60. 3. 20
本市場倉庫	S 2 F		104.00	倉庫	S60. 11. 28

## (2) 設備の概要

### 1. 電気設備

- (1) 受変電設備 (3相3線式 6,600V、50Hz 1回線、契約電力 1,553kW)
- (2) 非常用発電設備 (本館 1,000kVA、A重油約3日間)  
(別館 200kVA、A重油約3日間)  
(別館 80kVA、A重油約3日間)
- (3) 無停電電源設備 (本館 30kVA、バッテリー10分間)  
(別館 20kVA、バッテリー10分間)
- (4) 直流電源装置 (非常照明用)
- (5) 電話交換設備 (600回線、電子交換機)
- (6) 投薬表示設備 (800W、業務非常用型)
- (7) ナースコール設備 (1ベッド1回線方式)
- (8) その他、電気時計、テレビ共聴設備、院内 PHS

### 2. 空調設備

45 系統

### 3. 衛生設備

- (1) 給水設備 (専用水道、井戸ポンプ、深さ 200m)
  - ・上水用設備 (受水槽 150 t × 2 基、滅菌装置、高架水槽 80 t)
  - ・井水用設備 (地下式防火水槽 110 t、高架水槽 30 t)
- (2) 給湯設備 (貯湯設備 3 基)
- (3) 特殊排水処理施設 (検査室、RI、感染症病棟)

#### 4. 昇降機設備

- (1) 寝台用エレベーター 1基
- (2) 乗用エレベーター 4基 (別館2基)
- (3) 外来用エレベーター 1基
- (4) 搬送用エレベーター 1基
- (5) 感染症病棟用エレベーター 1基
- (6) 給食用エレベーター 1基
- (7) エスカレーター 1基

#### 5. 搬送設備

- (1) 外来食堂用ダムウェイター

#### 6. 医療ガス設備

- (1) 酸素
- (2) 笑気
- (3) 圧縮空気
- (4) 窒素ガス
- (5) 吸引

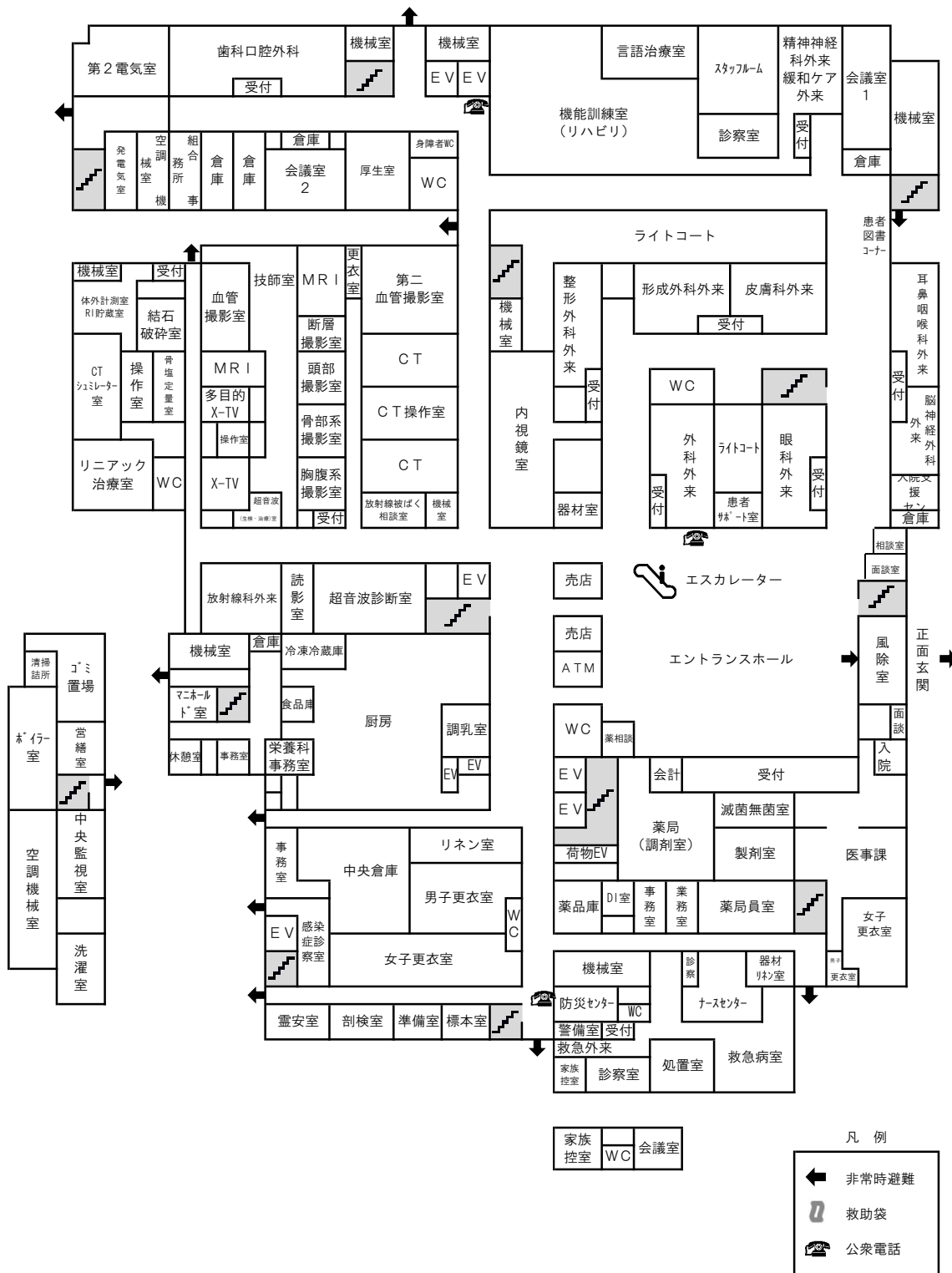
#### 7. その他設備

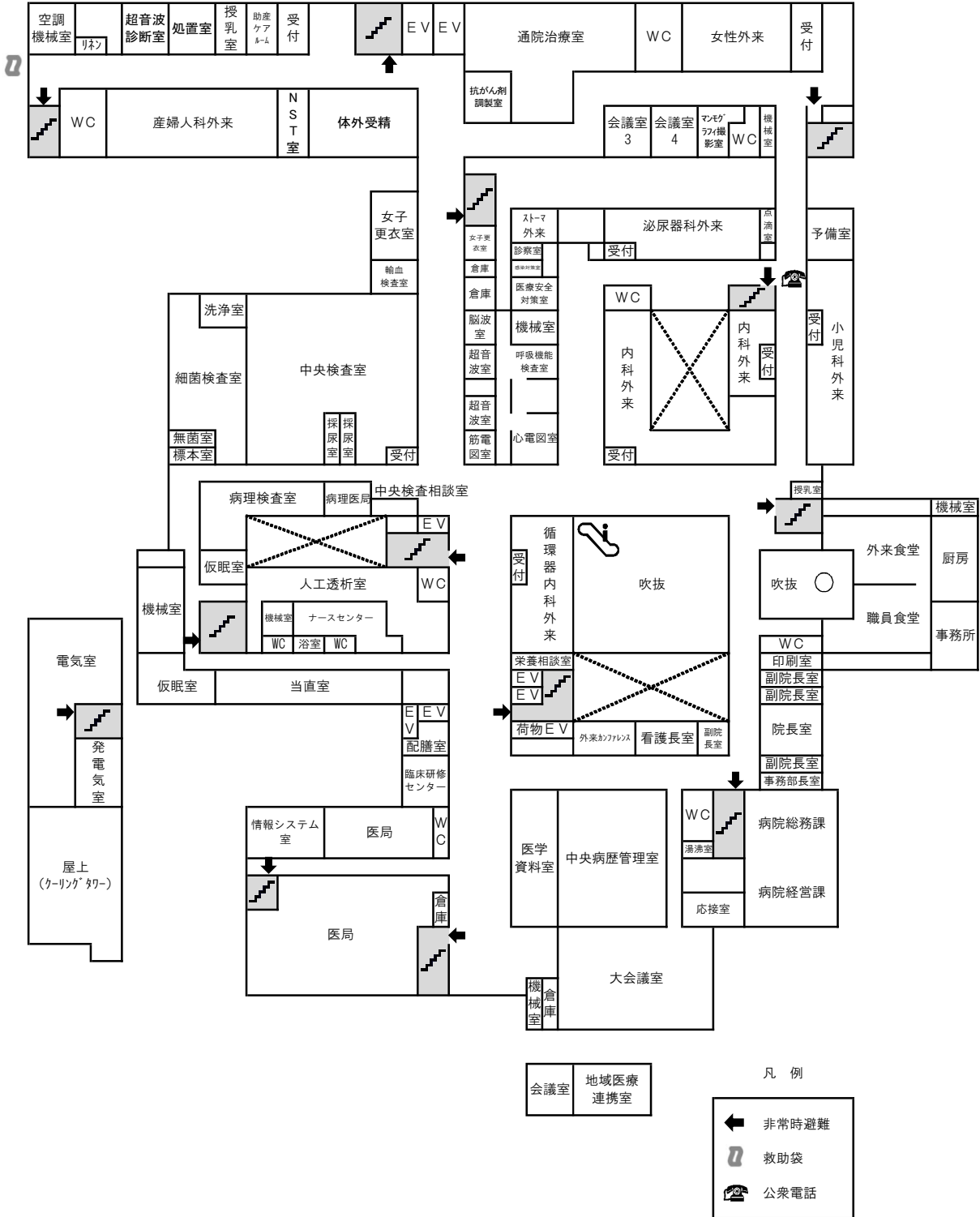
- (1) 厨房設備 (盛り付けコンベア採用)、洗濯設備
- (2) 中央監視制御設備 (空調設備、エレベーター、給排気設備)
- (3) 消防用設備  
自動火災報知設備、消火栓設備 (屋内消火栓・屋外消火栓)  
スプリンクラー設備、誘導灯設備、防排煙設備、消火器、ガス漏れ警報設備  
消防機関へ通知する火災報知設備、ハロゲン化物消火設備、非常放送設備
- (4) 避難設備 (スパイラルシューター)
- (5) 排水設備 (厨房用油水分離槽)
- (6) AED 8台 (本館6台、別館2台)
- (7) 防災設備 (主要なもの)  
可搬式発電機 10台、投光器 14台、テント 3張、動力浄水器 1台、簡易ベッド 150台、災害時用備蓄トイレ 80セット (12,400回分)、リヤカー 2台、広域医療搬送用担架 4台、備蓄非常用食料 3日分 (入院患者用・職員用 別)
- (8) DMAT用設備 (主要なもの)  
移動用車両 1台、標準医療資機材 (赤・黄・緑バック)、標準医療機器・関連機材 (AED、携帯型エコー、移動用モニター、輸液ポンプ、携帯型吸引機、人工呼吸器ほか)、通信・記録機器 (モバイルパソコン、モバイルプリンター、衛星電話、Wi-Fiルーター)

# 6 病院平面図

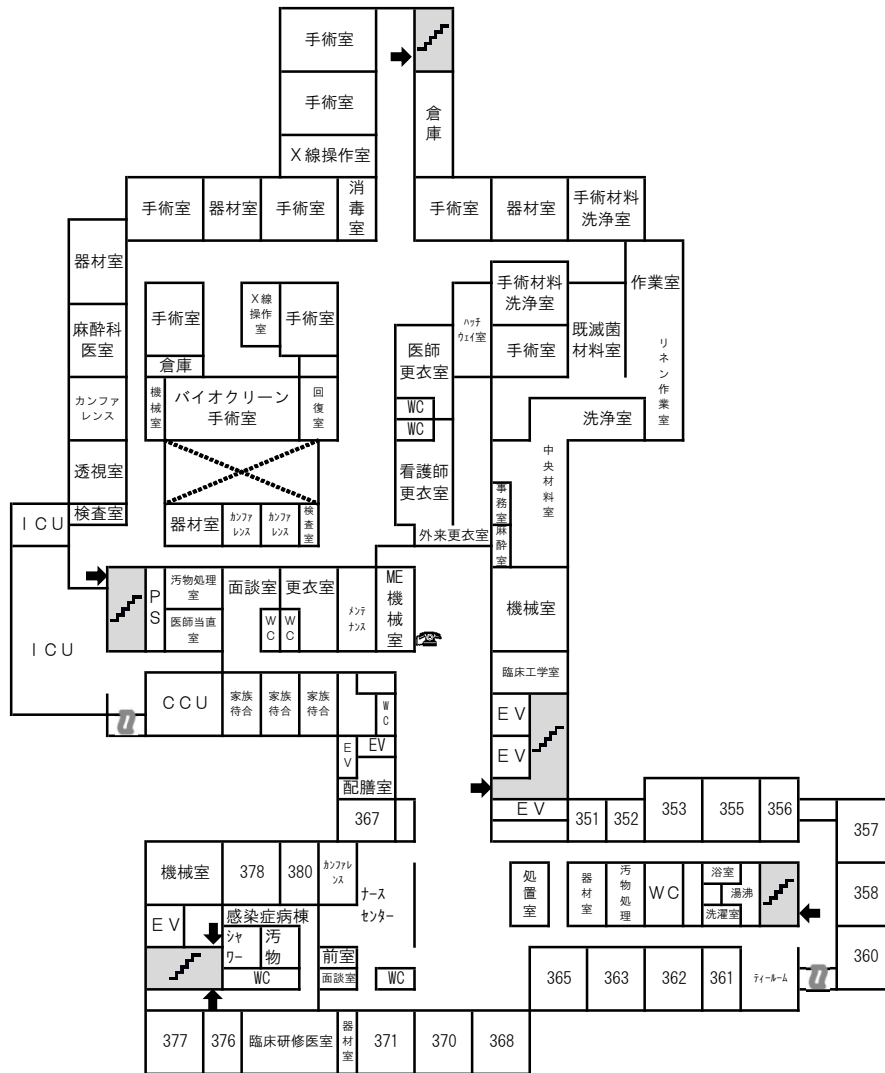
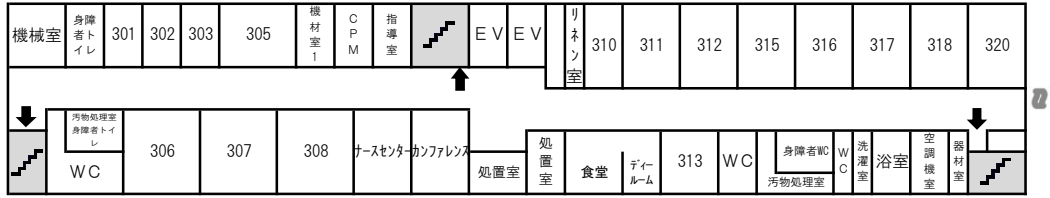
(令和4年3月31日現在)

1F

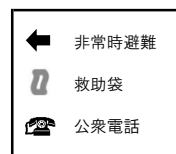




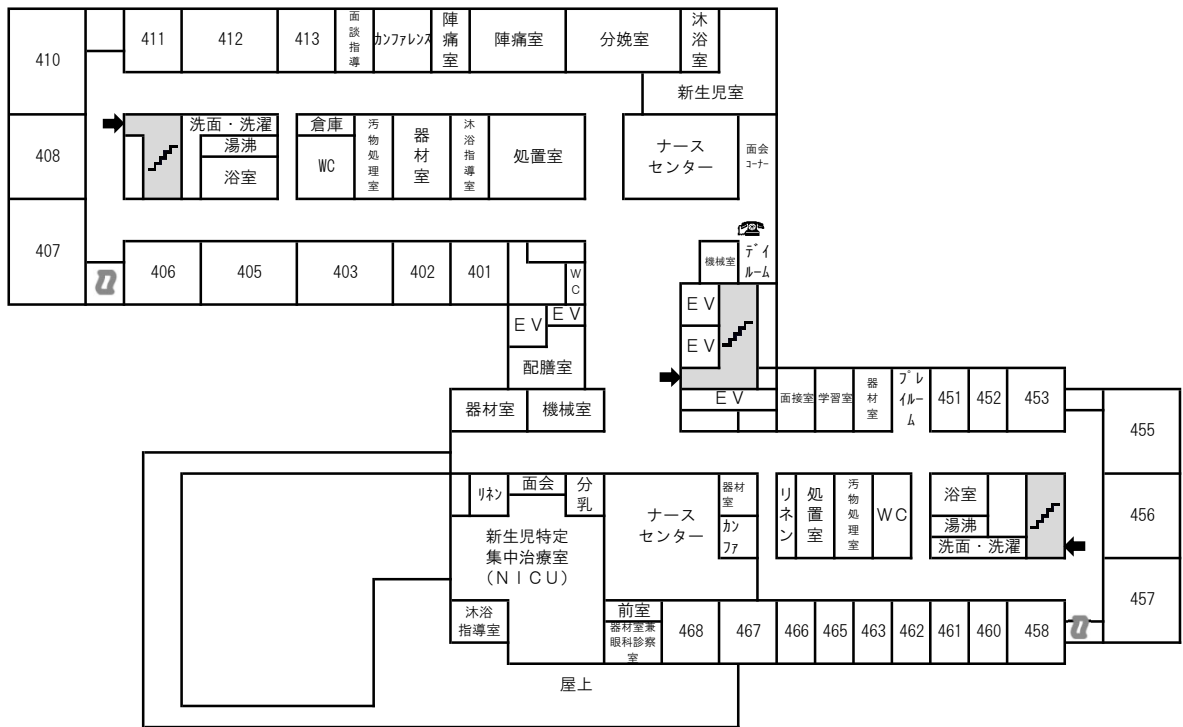
3F



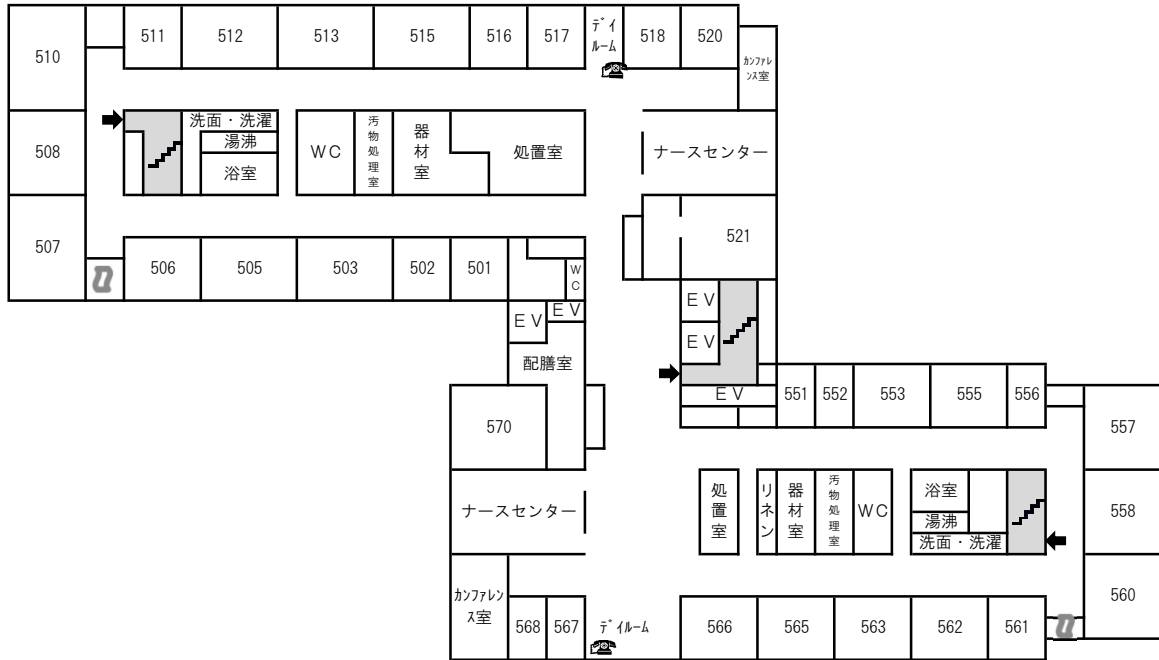
凡例



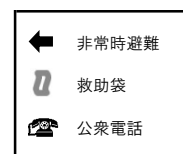
4F



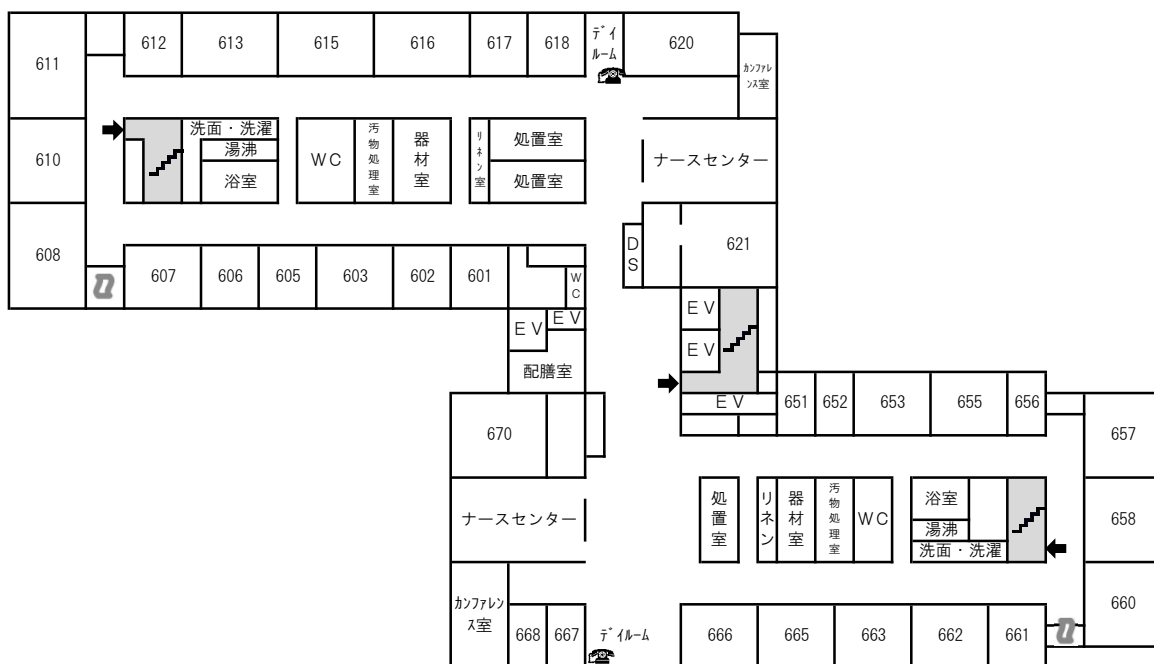
5F



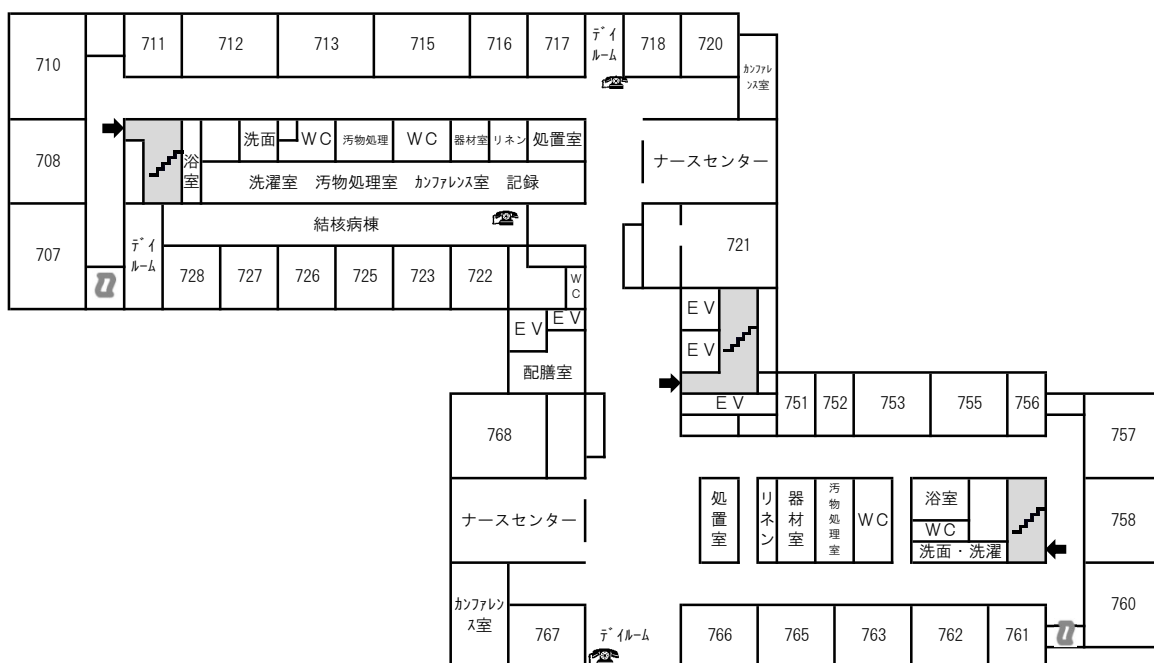
凡例



6F



7F



凡例

