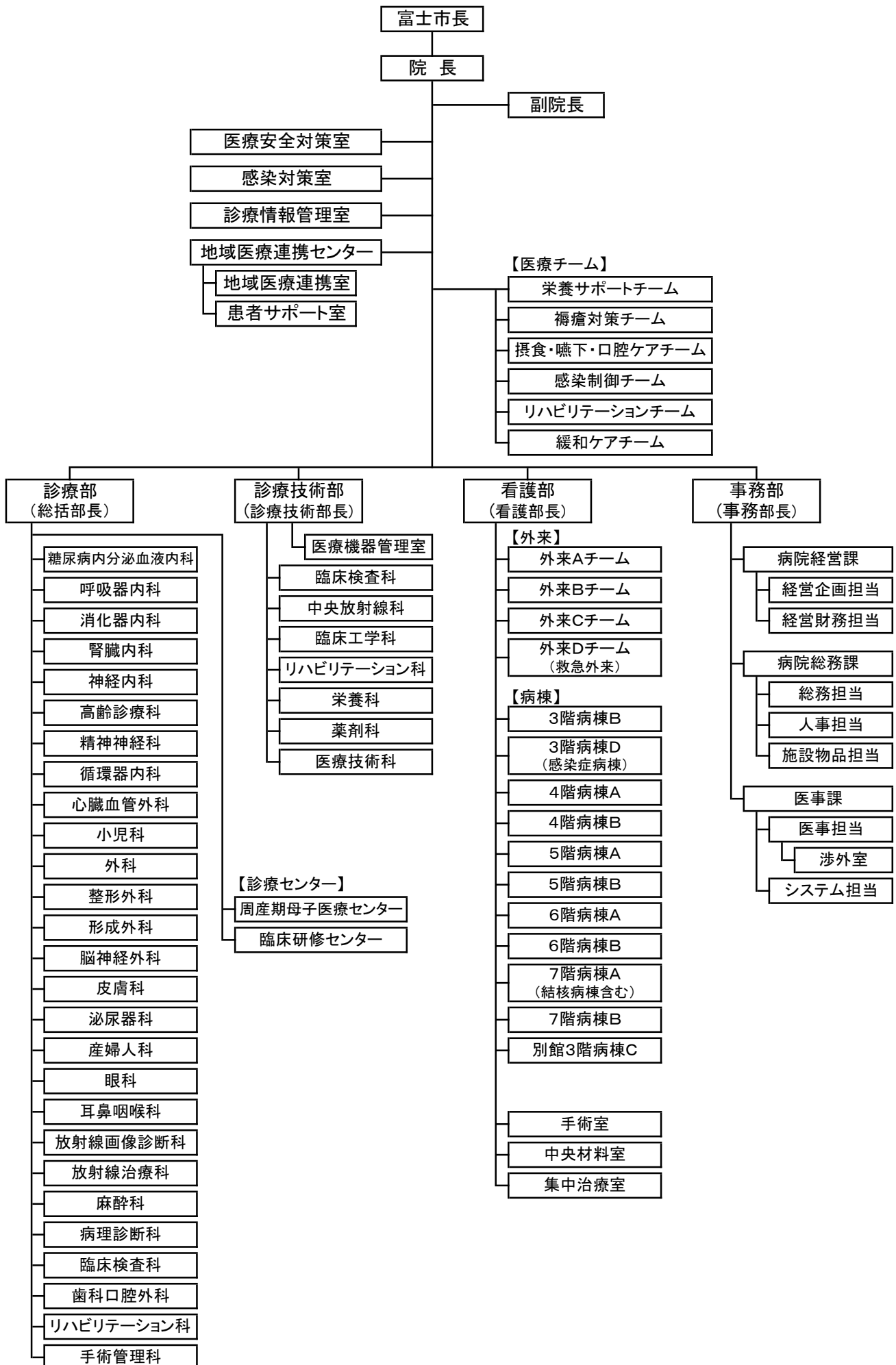


富士市立中央病院運営組織図

令和3年4月1日



### 3 病院の許可指定等の一覧

#### 【各種指定】

- ・ 保険医療機関
- ・ 国民健康保険療養取扱機関
- ・ 労災保険指定医療機関
- ・ 救急告示病院（病院群輪番制病院）
- ・ 第二種感染症指定医療機関
- ・ 災害拠点病院
- ・ 静岡DMAT指定病院
- ・ 地域がん診療病院
- ・ 地域医療支援病院
- ・ 臨床研修指定病院（単独型）
- ・ 生活保護法指定医療機関
- ・ 指定自立支援医療機関
- ・ 被爆者一般疾病医療機関
- ・ 地域周産期母子医療センター
- ・ 身体障害者福祉法指定医
- ・ 母体保護法指定医
- ・ エイズ拠点病院
- ・ 出入国管理及び難民認定法に基づく指定医
- ・ 難病医療協力病院
- ・ 日本医療機能評価機構認定病院(3rdG Ver.1.0)

#### 【施設基準等の届出】

##### (1) 基本診療料等

- ・ 地域歯科診療支援病院歯科初診料
- ・ 歯科外来診療環境体制加算 2
- ・ 歯科診療特別対応連携加算
- ・ 一般病棟入院基本料（急性期一般入院料 1）
- ・ 結核病棟入院基本料（7対1入院基本料）
- ・ 総合入院体制加算 3
- ・ 救急医療管理加算
- ・ 超急性期脳卒中加算
- ・ 診療録管理体制加算 1
- ・ 医師事務作業補助体制加算 2（30対1）
- ・ 急性期看護補助体制加算（25対1）  
（夜間 100対1 急性期看護補助体制加算有、夜間看護体制加算有）
- ・ 無菌治療室管理加算 1・2
- ・ 栄養サポートチーム加算
- ・ 医療安全対策加算 1  
（医療安全対策地域連携加算 1有）
- ・ 感染防止対策加算 1  
（感染防止対策地域連携加算有、抗菌薬適正使用支援加算有）
- ・ 患者サポート体制充実加算
- ・ 褥瘡ハイリスク患者ケア加算
- ・ ハイリスク妊娠管理加算
- ・ ハイリスク分娩管理加算
- ・ 後発医薬品使用体制加算 1
- ・ 病棟薬剤業務実施加算 1
- ・ データ提出加算 2 イ
- ・ 入退院支援加算 1  
（地域連携診療計画加算有、入院時支援加算有）
- ・ 認知症ケア加算 1
- ・ せん妄ハイリスク患者ケア加算
- ・ 地域医療体制確保加算
- ・ 地域歯科診療支援病院入院加算
- ・ 特定集中治療室管理料 3
- ・ 新生児特定集中治療室管理料 2
- ・ 小児入院医療管理料 3

##### (2) 特掲診療料等

- ・ 歯科治療時医療管理料
- ・ 遠隔モニタリング加算
- ・ 糖尿病合併症管理料
- ・ がん性疼痛緩和指導管理料
- ・ がん患者指導管理料イ・ロ
- ・ 乳腺炎重症化予防ケア・指導料
- ・ 婦人科特定疾患治療管理料
- ・ 院内トリアージ実施料
- ・ 救急搬送看護体制加算
- ・ 外来放射線照射診療料
- ・ がん治療連携計画策定料
- ・ 肝炎インターフェロン治療計画料
- ・ 薬剤管理指導料
- ・ 検査・画像情報提供加算及び電子的診療情報評価料
- ・ 医療機器安全管理料 1・2
- ・ 在宅患者訪問看護・指導料 注 2
- ・ 在宅患者訪問看護・指導料 注 15
- ・ 在宅腫瘍治療電場療法指導管理料
- ・ 持続血糖測定器加算及び皮下連続式グルコース測定
- ・ 持続血糖測定器加算（間歇注入シリンジポンプと連動しない持続血糖測定器を用いる場合）
- ・ 遺伝学的検査

- ・ B R C A 1 / 2 遺伝子検査
- ・ 先天性代謝異常症検査
- ・ H P V 核酸検出
- ・ 検体検査管理加算 (IV)
- ・ 心臓カテーテル法による諸検査の血管内視鏡検査加算
- ・ 時間内歩行試験及びシャトルウォーキングテスト
- ・ ヘッドアップティルト試験
- ・ 神経学的検査
- ・ ロービジョン検査判断料
- ・ 小児食物アレルギー負荷検査
- ・ 内服・点滴誘発試験
- ・ 画像診断管理加算 2
- ・ C T (64 列以上) 及び M R I 撮影
- ・ 冠動脈 C T 撮影加算
- ・ 心臓 M R I 撮影加算
- ・ 乳房 M R I 撮影加算
- ・ 小児鎮静下 M R I 撮影加算
- ・ 抗悪性腫瘍剤処方管理加算
- ・ 外来化学療法加算 1
- ・ 連携充実加算
- ・ 無菌製剤処理料
- ・ 心大血管疾患リハビリテーション料 (I)
- ・ 脳血管疾患等リハビリテーション料 (I)
- ・ 運動器リハビリテーション料 (I)
- ・ 呼吸器リハビリテーション料 (I)
- ・ 歯科口腔外科リハビリテーション料 2
- ・ 人工腎臓
- ・ 導入期加算 1
- ・ 透析液水質確保加算及び慢性維持透析濾過加算
- ・ C A D / C A M 冠
- ・ 組織拡張器による再建手術・ゲル充填人工乳房を用いた乳房再建術
- ・ 緑内障治療用インプラント挿入術 (プレートのあるもの)
- ・ 水晶体再建術併用眼内ドレーン挿入術
- ・ 上顎骨形成術 (骨移動を伴う場合) (歯科診療に係るもの)
- ・ 下顎骨形成術 (骨移動を伴う場合) (歯科診療に係るもの)
- ・ 乳がんセンチネルリンパ節加算 1・2
- ・ センチネルリンパ節生検 (併用・単独)
- ・ 食道縫合術 (穿孔, 損傷) (内視鏡によるもの) 等
- ・ 経皮的冠動脈形成術 (特殊カテーテルによるもの)
- ・ 経皮的中隔心筋焼灼術
- ・ ペースメーカー移植術及びペースメーカー交換術
- ・ ペースメーカー移植術及びペースメーカー交換術 (リードレスペースメーカー)
- ・ 両心室ペースメーカー移植術及び両心室ペースメーカー交換術 (心筋電極の場合)
- ・ 両心室ペースメーカー移植術及び両心室ペースメーカー交換術 (経静脈電極の場合)
- ・ 植込型除細動器移植術及び植込型除細動器交換術 (心筋リードを用いるもの)
- ・ 植込型除細動器移植術 (経静脈リードを用いるもの又は皮下植込型リードを用いるもの)、植込型除細動器交換術 (その他のもの) 及び経静脈電極抜去術
- ・ 両室ペーシング機能付き植込型除細動器移植術及び両室ペーシング機能付き植込型除細動器交換術 (心筋電極の場合)
- ・ 両室ペーシング機能付き植込型除細動器移植術及び両室ペーシング機能付き植込型除細動器交換術 (経静脈電極の場合)
- ・ 大動脈バルーンパンピング法 (I A B P 法)
- ・ 腹腔鏡下胃縮小術 (スリーブ状切除によるもの)
- ・ バルーン閉塞下逆行性経静脈的塞栓術
- ・ 体外衝撃波胆石破砕術
- ・ 腹腔鏡下肝切除術
- ・ 体外衝撃波膀胱石破砕術
- ・ 腹腔鏡下膵体尾部腫瘍切除術
- ・ 早期悪性腫瘍大腸粘膜下層剥離術
- ・ 体外衝撃波腎・尿管結石破砕術
- ・ 膀胱水圧拡張術
- ・ 腹腔鏡下膀胱悪性腫瘍手術
- ・ 人工尿道括約筋植込・置換術
- ・ 腹腔鏡下前立腺悪性腫瘍手術
- ・ 腹腔鏡下仙骨腔固定術
- ・ 輸血管理料 (I)
- ・ 輸血適正使用加算
- ・ 人工肛門・人工膀胱造設術前処置加算
- ・ 麻酔管理料 (I)
- ・ 放射線治療専任加算
- ・ 外来放射線治療加算
- ・ 高エネルギー放射線治療
- ・ 1 回線量増加加算
- ・ 強度変調放射線治療 (I M R T)
- ・ 画像誘導放射線治療 (I G R T)
- ・ 体外照射呼吸性移動対策加算
- ・ 定位放射線治療
- ・ 定位放射線治療呼吸性移動対策加算
- ・ 病理診断加算 1
- ・ クラウン・ブリッジ維持管理料
- ・ 歯科矯正診断料

### (3) その他

- ・ 入院時食事療養 (I)
- ・ 酸素の購入価格に関する届出
- ・ 特別の療養環境の提供 (個室料)

【学会等研修施設】

- 日本脳神経外科学会専門医研修施設
- 日本整形外科学会専門医研修施設
- 日本小児科学会専門医研修施設
- 日本内科学会認定医制度教育病院
- 日本耳鼻咽喉科学会専門医研修施設
- 日本産科婦人科学会専攻医指導施設
- 日本病理学会研修認定施設
- 日本泌尿器科学会専門医教育施設
- 日本腎臓学会研修施設
- 日本透析医学会専門医制度教育関連施設
- 日本消化器内視鏡学会専門医指導施設
- 日本外科学会専門医制度修練施設
- 日本消化器病学会認定施設
- 日本消化器外科学会専門医制度指定修練施設
- 日本循環器学会認定循環器専門医研修施設
- 日本皮膚科学会認定専門医研修施設
- 日本周産期新生児医学会専門医母体胎児研修指定施設
- 日本周産期新生児医学会専門医新生児研修補完施設
- 日本麻酔科学会麻酔科認定病院
- 日本臨床細胞学会認定施設
- 日本形成外科学会専門医認定施設
- 日本医学放射線学会専門医修練機関
- 日本手外科学会認定研修施設
- 日本口腔外科学会認定関連研修施設
- 日本高血圧学会専門医認定施設
- 日本眼科学会専門医制度研修施設
- 日本消化管学会胃腸科指導施設
- 日本環境感染学会認定教育施設
- 日本肝臓学会認定施設
- 日本糖尿病学会認定教育施設
- 日本がん治療認定医機構認定教育施設
- 日本神経学会専門医准教育施設

## 4 職員の状況

### (1) 職種別職員数

令和3年4月1日現在

正 規 職 員	職 種	現員 (人)	会 計 年 度 任 用 職 員	職 種	現員 (人)
		医師・歯科医師		97	
	薬剤師	24			
	臨床検査技師	27		臨床検査技師	7
	診療放射線技師	26		診療放射線技師	2
	管理栄養士	5			
	理学療法士	11			
	作業療法士	7			
	視能訓練士	3			
	臨床工学技士	7			
	歯科衛生士	5		歯科衛生士	2
	言語聴覚士	5			
	看護師 (認定看護師)	453 (15)		看護師	55
	助産師	23		准看護師	7
	事務職員	31			
	医療ソーシャルワーカー	4		事務補助員	26
	診療情報管理士	4		医師事務作業補助者	18
	技術職員	2		看護補助者・医療補助員	102
	小 計	734		業 務 員	8
	合 計			小 計	241
				合 計	975

### (2) 診療科別医師・歯科医師数

診 療 科	人 数	診 療 科	人 数
糖尿病・内分泌・血液内科	7	皮膚科	2
呼吸器内科	5	泌尿器科	6
消化器内科	7	産婦人科	8
腎臓内科	5	眼科	2
神経内科	2	耳鼻咽喉科	3
高齢診療科	1	リハビリテーション科	1
精神神経科	1	放射線画像診断科	1
循環器内科	6	放射線治療科	1
心臓血管外科	2	麻酔科	3
小児科	6	病理診断科	1
外科	11	歯科口腔外科	4
整形外科	6	手術管理科	(1)
形成外科	2	臨床検査科	2
脳神経外科	4	臨床研修医	12
合 計		合 計	111

( )は兼務