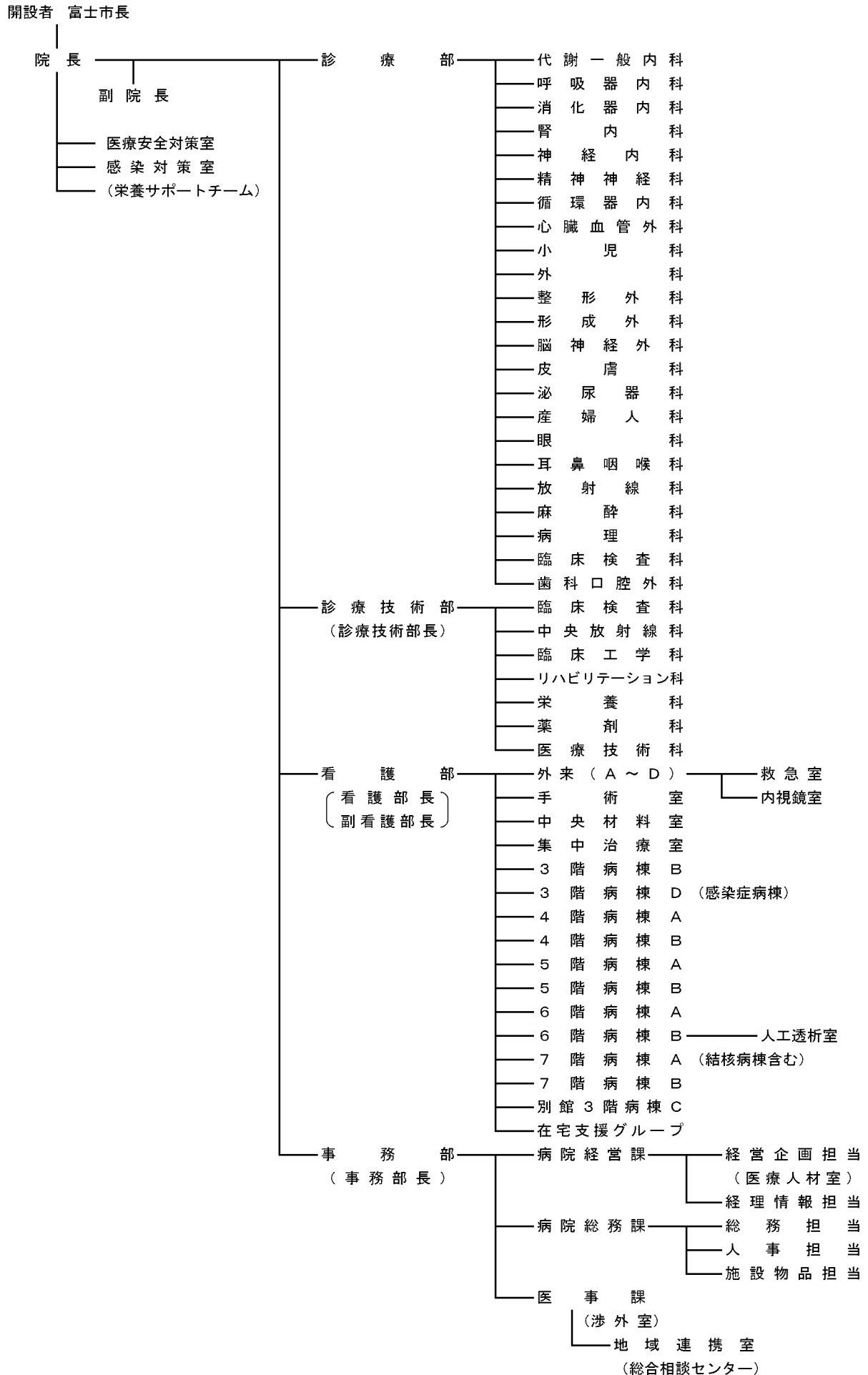


## 2 病院全体の組織図

富士市立中央病院組織図一覧

平成26年4月1日



### 3 病院の許可指定等の一覧

#### 【各種指定】

保険医療機関	国民健康保険療養取扱機関
労災保険指定医療機関	生活保護法指定医療機関
救急医療協力申出機関	被爆者一般疾病医療機関
基幹型臨床研修病院	指定自立支援医療機関
身体障害者福祉法指定医	母体保護法指定医
地域周産期母子医療センター	エイズ拠点病院
災害拠点病院	難病医療協力病院
静岡 DMAT 指定病院	日本医療機能評価機構認定病院 (Ver. 1.0)
第二種感染症指定医療機関	出入国管理及び難民認定法に基づく指定医

#### 【施設基準等の届出】

##### (1) 基本診療料等

一般病棟入院基本料 7:1 入院基本料	感染防止対策加算 1
結核病棟入院基本料 7:1 入院基本料	感染防止対策地域連携加算
地域歯科診療支援病院初診料	患者サポート体制充実加算
歯科診療特別対応連携加算	褥瘡ハイリスク患者ケア加算
臨床研修病院入院診療加算(医)	ハイリスク妊娠管理加算
救急医療管理加算・乳幼児救急医療管理加算	ハイリスク分娩管理加算
超急性期脳卒中加算	退院調整加算
妊産婦救急搬送入院加算	救急搬送患者地域連携紹介加算
診療録管理体制加算 2	救急搬送患者地域連携受入加算
医師事務作業補助体制加算 2 40:1	データ提出加算 2 イ
急性期看護補助体制加算 50:1	地域歯科診療支援病院入院加算
無菌治療室管理加算 1・2	特定集中治療室管理料 3
栄養サポートチーム加算	新生児特定集中治療室管理料 2
医療安全対策加算 1	小児入院医療管理料 3

##### (2) 特掲診療料等

高度難聴指導管理料	薬剤管理指導料
糖尿病合併症管理料	医療機器安全管理料 1
がん性疼痛緩和指導管理料	歯科治療総合医療管理料
がん患者指導管理用 1・2	在宅患者訪問看護・指導料 注2
糖尿病透析予防指導管理料	造血器腫瘍遺伝子検査
夜間休日救急搬送医学管理料	HPV 核酸検出
外来リハビリテーション診療料	検体検査管理加算 (Ⅱ)
地域連携診療計画管理料	心臓カテーテル法による諸検査の血管内視鏡検査加算
地域連携診療計画退院時指導料 (Ⅰ)	植込型心電図検査
がん治療連携計画策定料	時間内歩行試験
肝炎インターフェロン治療計画料	ヘッドアップティルト試験

皮下連続式グルコース測定  
神経学的検査  
ロービジョン検査判断料  
コンタクトレンズ検査料 1  
小児食物アレルギー負荷検査  
内服・点滴誘発試験  
センチネルリンパ節生検(乳がんに係るものに限る)  
画像診断管理加算 1・2  
CT (64 列以上) 及び MRI 撮影  
冠動脈 CT 撮影加算  
大腸 CT 撮影加算  
心臓 MRI 撮影加算  
抗悪性腫瘍剤処方管理加算  
外来化学療法加算 1  
無菌製剤処理料  
脳血管疾患等リハビリテーション料 (I)  
運動器リハビリテーション料 (I)  
呼吸器リハビリテーション料 (I)  
透析液水質確保加算 1  
上顎骨形成術 (骨移動を伴う場合) (歯科診療に係るもの)  
下顎骨形成術 (骨移動を伴う場合) (歯科診療に係るもの)  
乳がんセンチネルリンパ節加算 1・2

### (3) その他

入院時食事療養 (I)  
酸素の購入価格に関する届出

経皮的冠動脈形成術  
経皮的冠動脈ステント留置術  
経皮的中隔心筋焼灼術  
ペースメーカー移植術、ペースメーカー交換術  
植込型心電図記録計移植術及び摘出術  
大動脈バルーンパンピング法 (IABP 法)  
経皮的大動脈遮断術  
ダメージコントロール手術  
腹腔鏡下胃縮小術 (スリーブ状切除によるもの)  
体外衝撃波胆石破砕術  
腹腔鏡下睪体尾部腫瘍切除術  
体外衝撃波腎・尿管結石破砕術  
腹腔鏡下膀胱悪性腫瘍手術  
人工尿道括約筋植込・置換術  
医科点数表第 2 章第 10 部手術の通則 5 及び 6 に掲げる手術  
輸血管理料 (I)  
輸血適正使用加算  
麻酔管理料 (I)  
病理診断管理加算 1  
クラウン・ブリッジ維持管理料  
歯科矯正診断料

特別の療養環境の提供 (個室料)

## 【学会等研修施設】

日本脳神経外科学会専門医研修施設  
日本整形外科学会専門医研修施設  
日本小児科学会専門医研修施設  
日本内科学会認定医制度教育病院  
日本耳鼻咽喉科学会専門医研修施設  
日本産科婦人科学会専攻医指導施設  
日本病理学会研修認定施設  
日本泌尿器科学会専門医教育施設  
日本腎臓学会研修施設  
日本透析医学会専門医制度教育関連施設  
日本消化器内視鏡学会専門医指導施設  
日本外科学会専門医制度修練施設  
日本消化器病学会認定施設  
日本消化器外科学会専門医制度修練施設  
日本循環器学会認定循環器専門医研修施設

日本皮膚科学会認定専門医研修施設  
日本周産期新生児医学会専門医母体胎児研修指定施設  
日本周産期新生児医学会専門医新生児研修指定施設  
日本麻酔科学会麻酔科認定病院  
日本臨床細胞学会認定施設  
日本形成外科学会専門医認定施設  
日本医学放射線学会専門医修練機関  
日本手外科学会認定研修施設  
日本心血管インターベンション治療学会認定研修施設  
日本口腔外科学会認定関連研修施設  
日本高血圧学会専門医認定施設  
日本静脈経腸栄養学会専門療法士修練施設  
日本眼科学会専門医制度研修施設  
日本大腸肛門病学会関連施設  
日本消化管学会胃腸科指導施設

#### 4 職員の状況

##### (1) 職種別職員数

平成 26 年 4 月 1 日現在

職 種		現員 (人)	職 種		現員 (人)
正 規 職 員	医師・歯科医師	63	臨 時 職 員	医師・歯科医師	20
	薬 剤 師	19		臨床検査技師	8
	臨床検査技師	24		管理栄養士	1
	診療放射線技師	24		歯科衛生士	2
	管理栄養士	2		看護 師	27
	理学療法士	7		准看護 師	6
	作業療法士	3		事 務 員 (医師事務作業補助者)	29 (17)
	視能訓練士	2		医 療 補 助 員	88
	臨床工学技士	6		業 務 員	9
	歯科衛生士	2		合 計	801
	あん摩マッサージ師	0			
	言語聴覚士	2			
	助 産 師	17			
	看護 師 (認定看護師)	403 (6)			
	准看護 師	1			
	事務 吏 員 (M S W) (診療情報管理士)	35 (3) (2)			
	技 術 吏 員	1			

##### (2) 診療科別医師・歯科医師数

代謝一般内科	7	脳神経外科	4
呼吸器内科	3	皮膚科	2
消化器内科	6	泌尿器科	4
腎内科	5	産婦人科	5
神経内科	1	眼科	2
精神神経科	0	耳鼻咽喉科	3
循環器科	6	放射線科	1
心臓血管外科	2	麻酔科	1
小児科	8	病理科	1
外科	11	歯科口腔外科	3
整形外科	5	臨床検査科	0
形成外科	2	臨床研修医	1
		合 計	83