

# 令和7年度患者さんアンケート結果

病院機能改善委員会

## 1 アンケート実施概要

実施日 外来：令和7年10月28日（火）から11月6日（木）までの7日間  
 入院：令和7年10月28日（火）から11月12日（水）までの15日間

配布方法 外来患者さんについては、新患は総合受付、再診は受付機前で配布。  
 入院患者さんについては、各病棟看護長に依頼し、病棟で配布。

回収方法 外来患者さんについては、会計時に回収。  
 入院患者さんについては、各病棟のナースステーションに回収箱を設置し、回収。

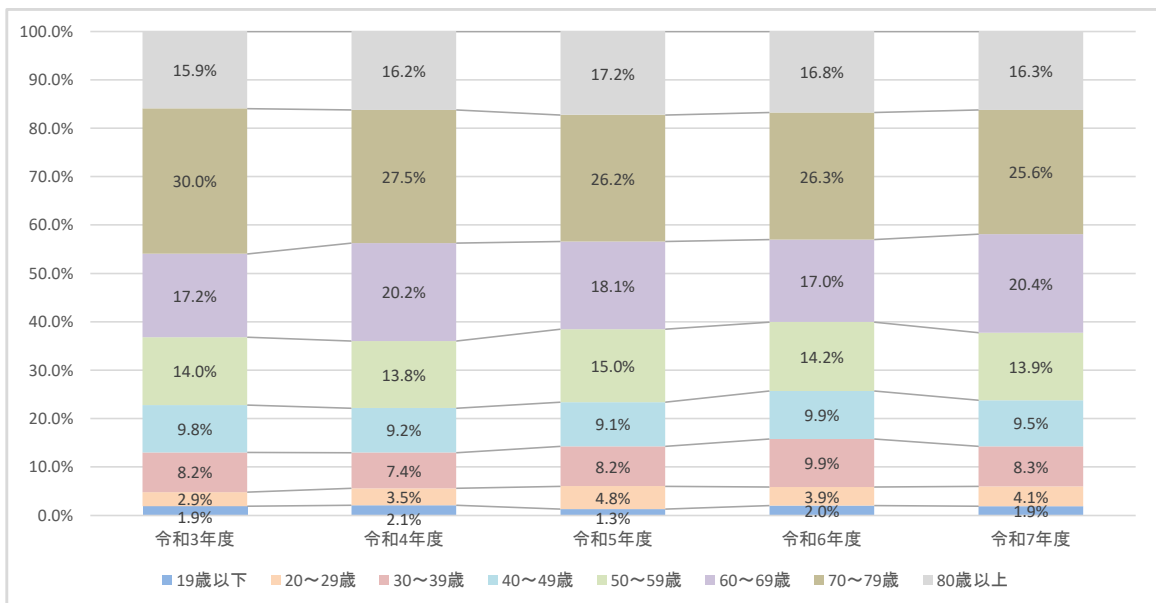
年度	令和3年度		令和4年度		令和5年度		令和6年度		令和7年度	
	外来	入院	外来	入院	外来	入院	外来	入院	外来	入院
有効回収枚数	943	215	620	164	751	235	921	159	1087	123

グラフ内の数値について  
 構成比を表すグラフの内訳は、小数点第一位まで表示しています。端数処理の関係で、合計が100%にならない場合があります。

## 2 アンケート回答者について

(人)

	令和3年度	令和4年度	令和5年度	令和6年度	令和7年度
有効回答数	1,141	778	977	1,069	1,206



※グラフは下から19歳以下→20~29歳以下…の積み上げ式

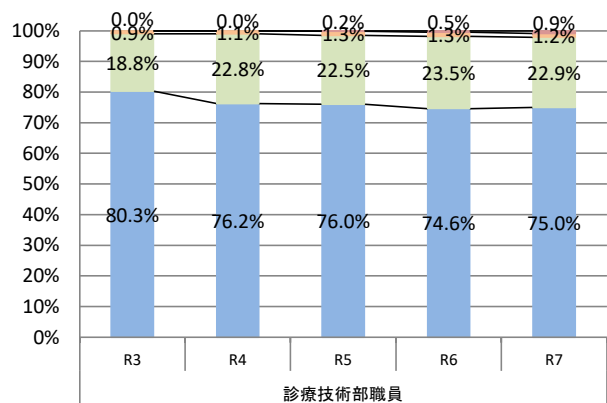
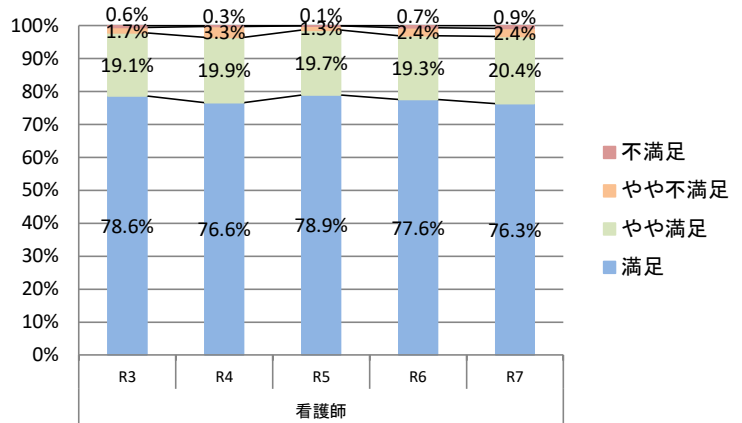
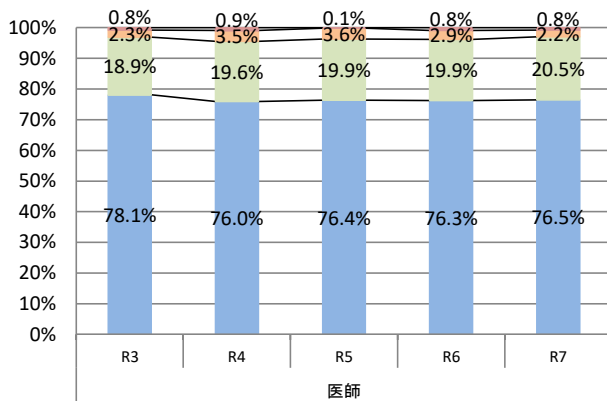
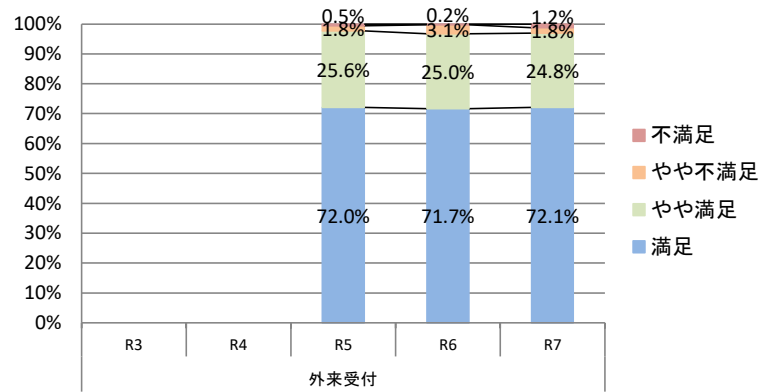
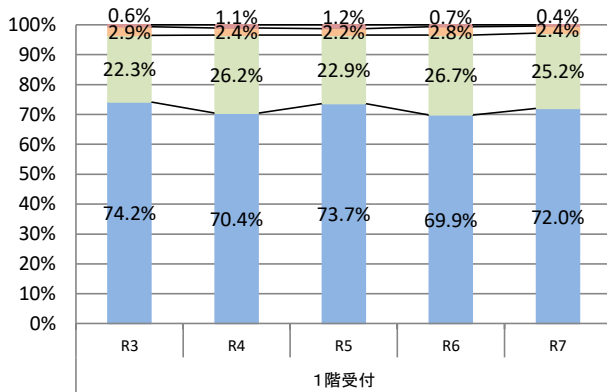
### 3 職員に対する印象 (外来)

(1) 対応・態度について(外来)

(人)

		令和3年度	令和4年度	令和5年度	令和6年度	令和7年度
有効回答数	1階受付	913	615	734	869	1,039
	外来受付	—	—	733	879	1,051
	医師	843	591	698	848	1,018
	看護師	848	597	702	844	1,022
	診療技術部職員	749	599	530	599	759

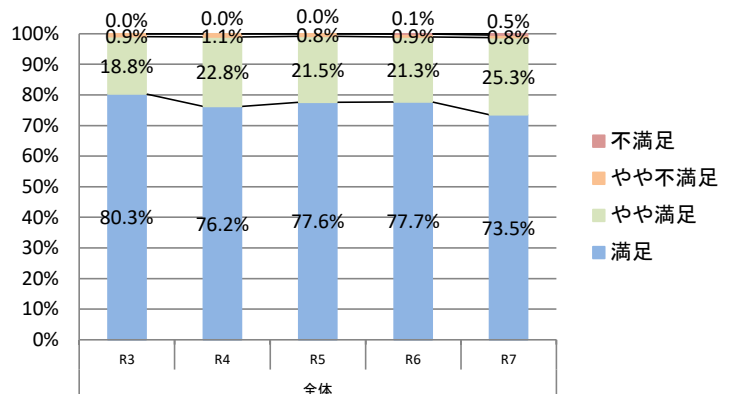
プラス評価(満足、やや満足)の割合はおおむね97%前後を維持している。外来部門職員の身だしなみについて最高評価「満足」は4.2ポイントダウン。



(2) 身だしなみについて(外来)

(人)

		令和3年度	令和4年度	令和5年度	令和6年度	令和7年度
全体		863	599	706	856	1,033



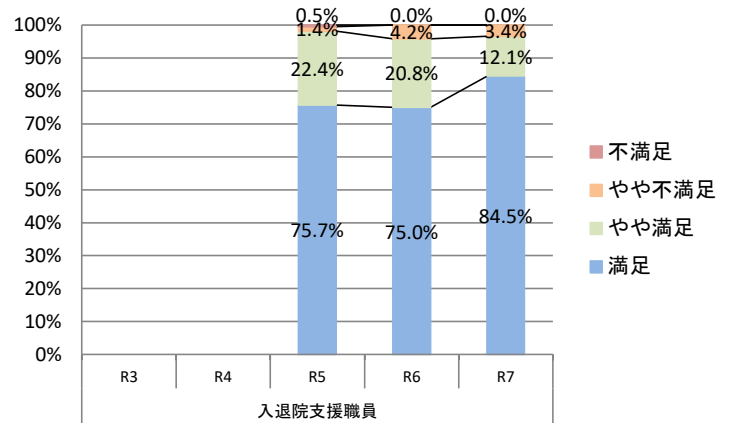
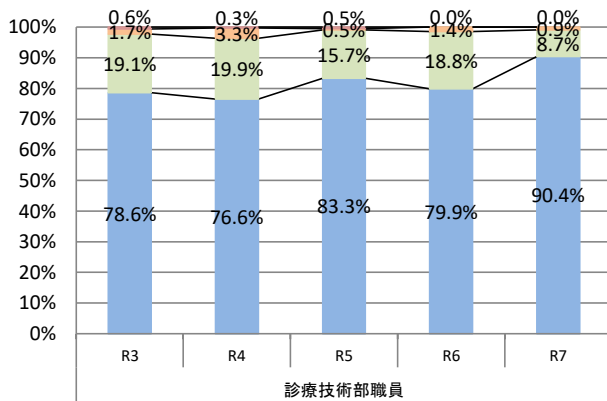
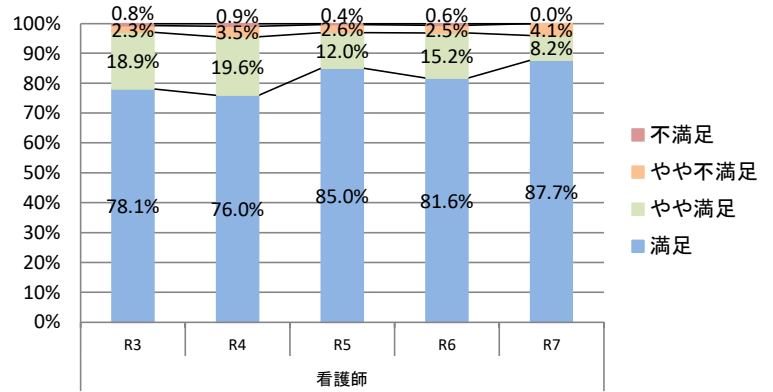
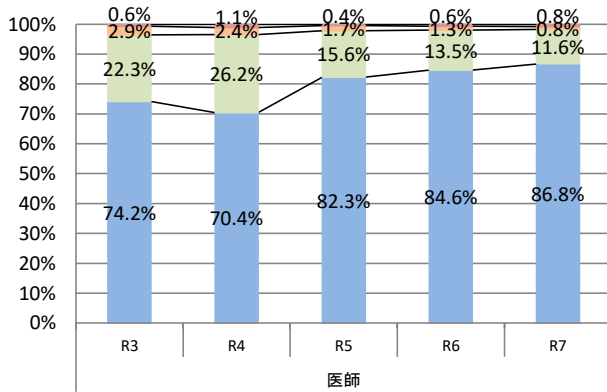
### 3 職員に対する印象（入院）

(1) 対応・態度について(入院)

(人)

		令和3年度	令和4年度	令和5年度	令和6年度	令和7年度
有効回答数	医師	214	161	231	156	121
	看護師	214	163	233	158	122
	診療技術部職員	205	160	210	144	115
	入退院支援職員	—	—	210	144	116

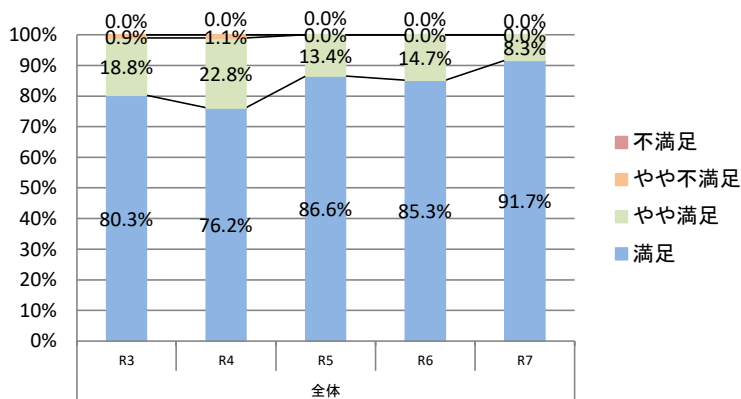
入退院支援職員への評価向上がみられる。  
+評価(満足、やや満足)の割合はおおむね  
97%前後。



(2) 身だしなみについて(入院)

(人)

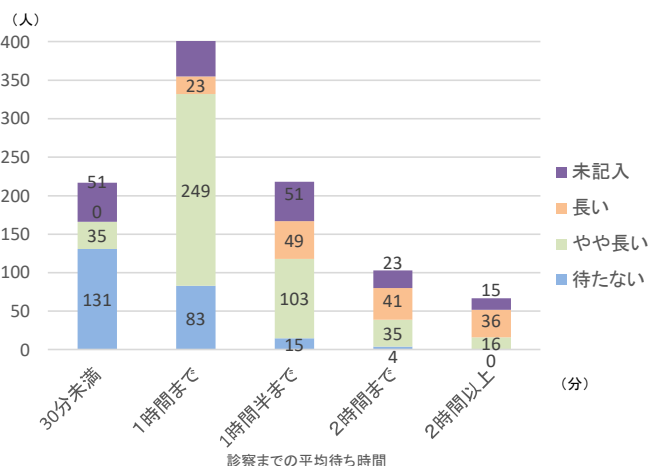
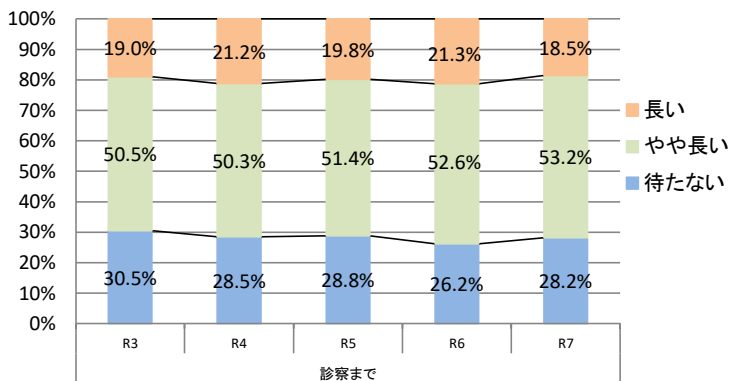
	令和3年度	令和4年度	令和5年度	令和6年度	令和7年度
全体	214	161	232	156	120



#### 4 待ち時間について ※「外来」のみ回答

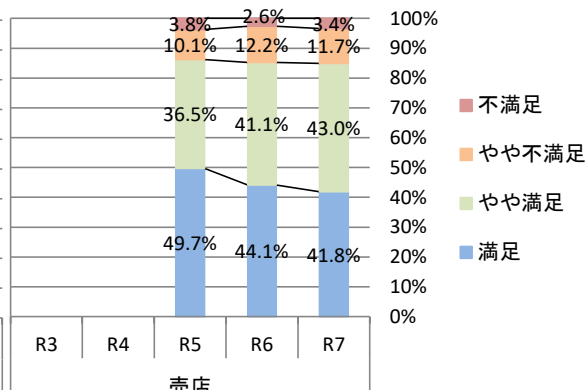
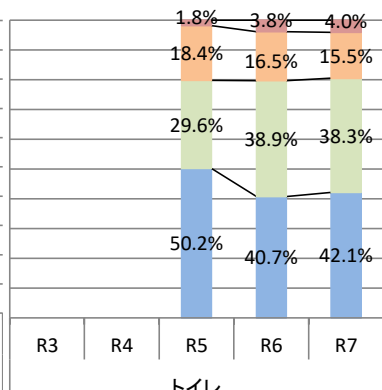
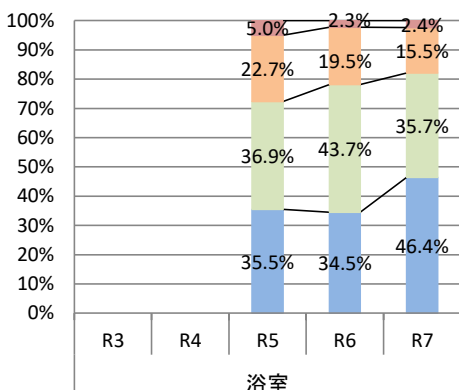
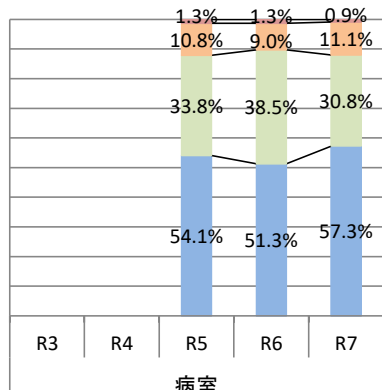
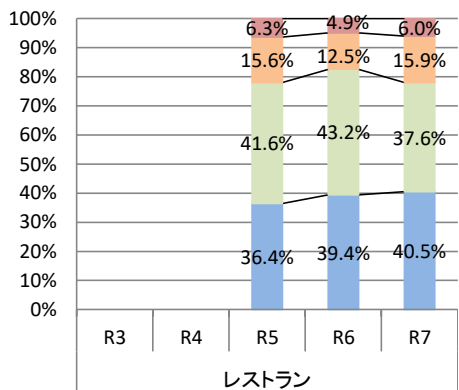
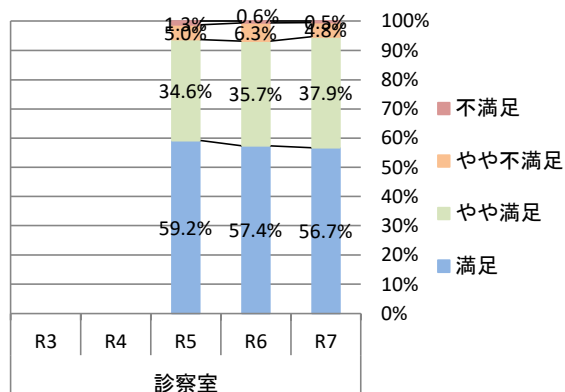
		(人)				
		令和3年度	令和4年度	令和5年度	令和6年度	令和7年度
有効回答数	診察まで	858	593	829	837	836

「長い+やや長い」が約7割。自由意見で検査の待ち時間や、会計にかかる時間について改善を求める意見が多く寄せられている。



#### 5 施設環境等に対する印象

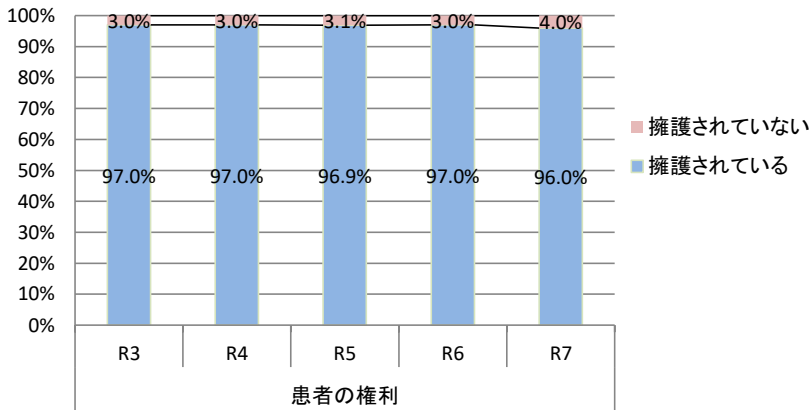
		(人)	
		令和7年度	
有効回答数	診察室	1,031	※「外来」のみ回答
	レストラン	447	※「外来」のみ回答
	病室	117	※「入院」のみ回答
	病院食	113	※「入院」のみ回答
	浴室	84	※「入院」のみ回答
	トイレ	1,137	共通
	売店	932	共通



## 6 患者の権利(人格の尊重、最善の医療、治療の選択、情報の提供、プライバシーの保護)について

(人)

	令和3年度	令和4年度	令和5年度	令和6年度	令和7年度
有効回答数	1,038	773	899	985	1,107



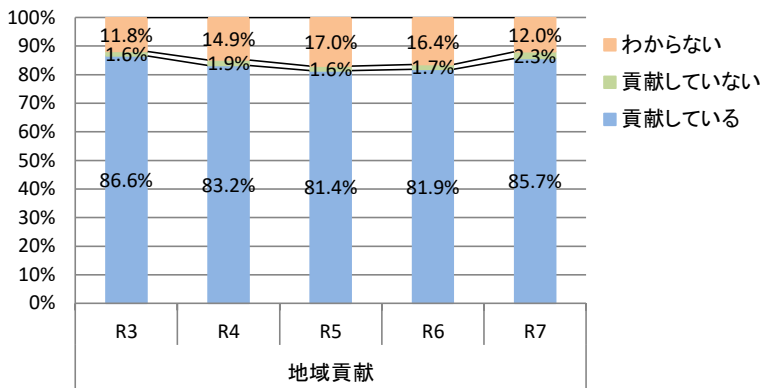
権利の擁護状況については高い水準を維持している。

## 7 地域に果たす役割について

(1) 地域貢献について

(人)

	令和3年度	令和4年度	令和5年度	令和6年度	令和7年度
有効回答数	1,069	773	917	1,029	1,122



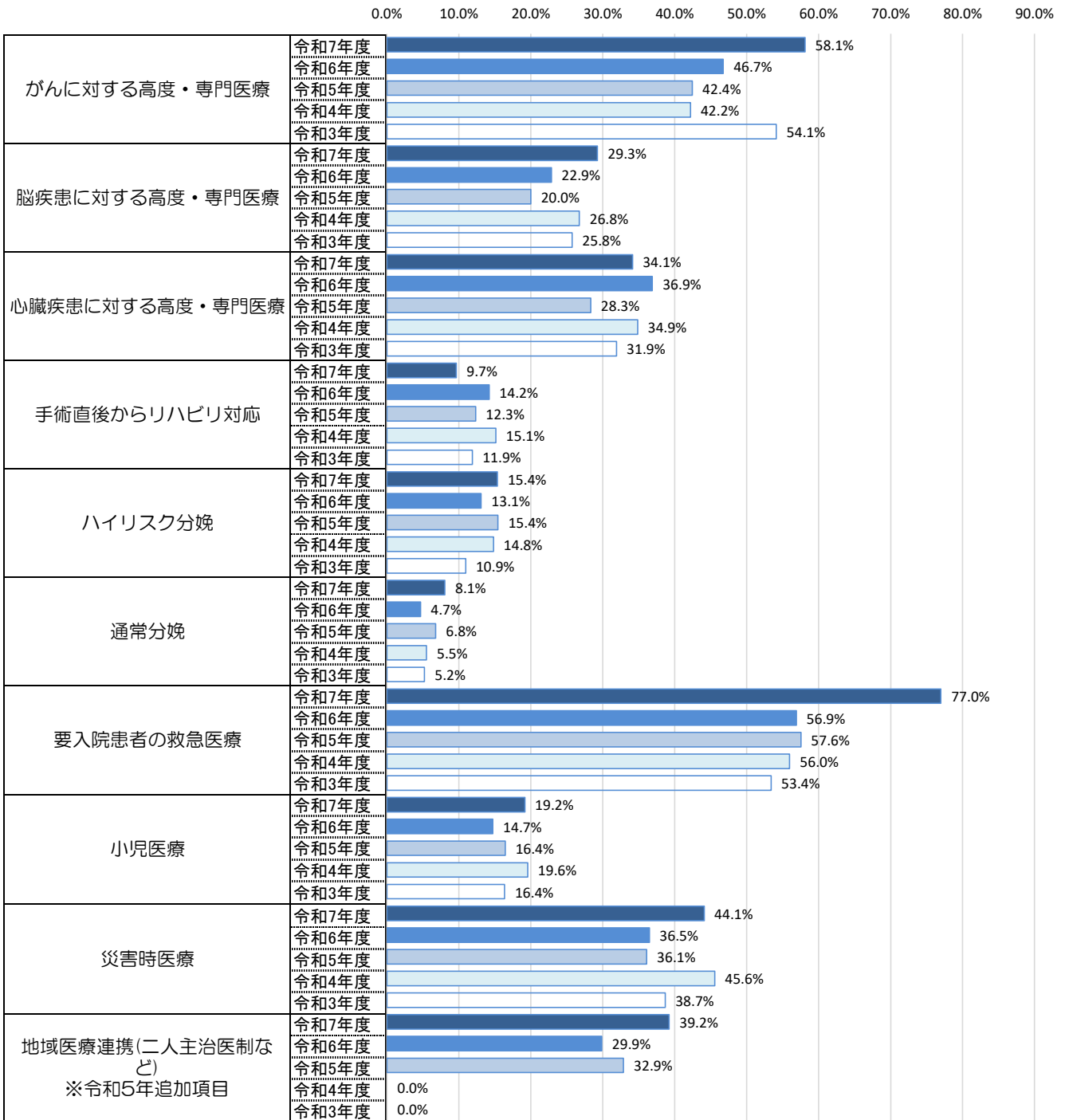
当院が地域の医療に貢献していると思う割合は8割を維持している。

(2) 役割について

(人)

	令和3年度	令和4年度	令和5年度	令和6年度	令和7年度
有効回答数	990	654	900	984	943

※選択数3つ以内を有効とした。

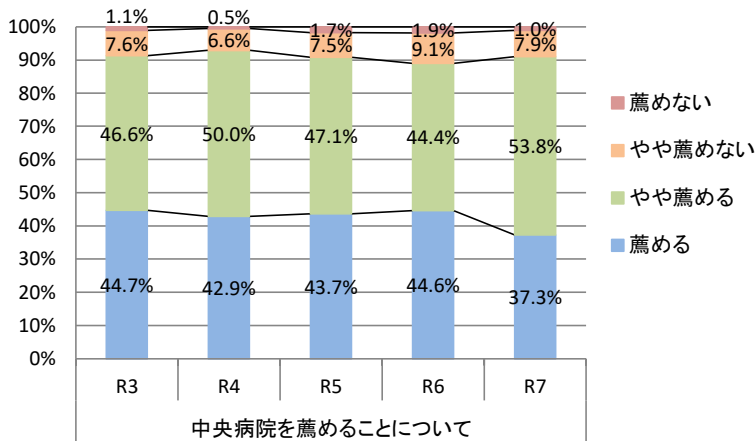


地域医療連携(二人主治医制など)の項目を5年度から追加。有効回答数に対して選択の割合の高い順に、救急医療>がん>災害時>地域連携>心臓疾患>脳疾患>小児医療>ハイリスク分娩>術後リハ>通常分娩の結果となった。この順序について昨年と変動はない。

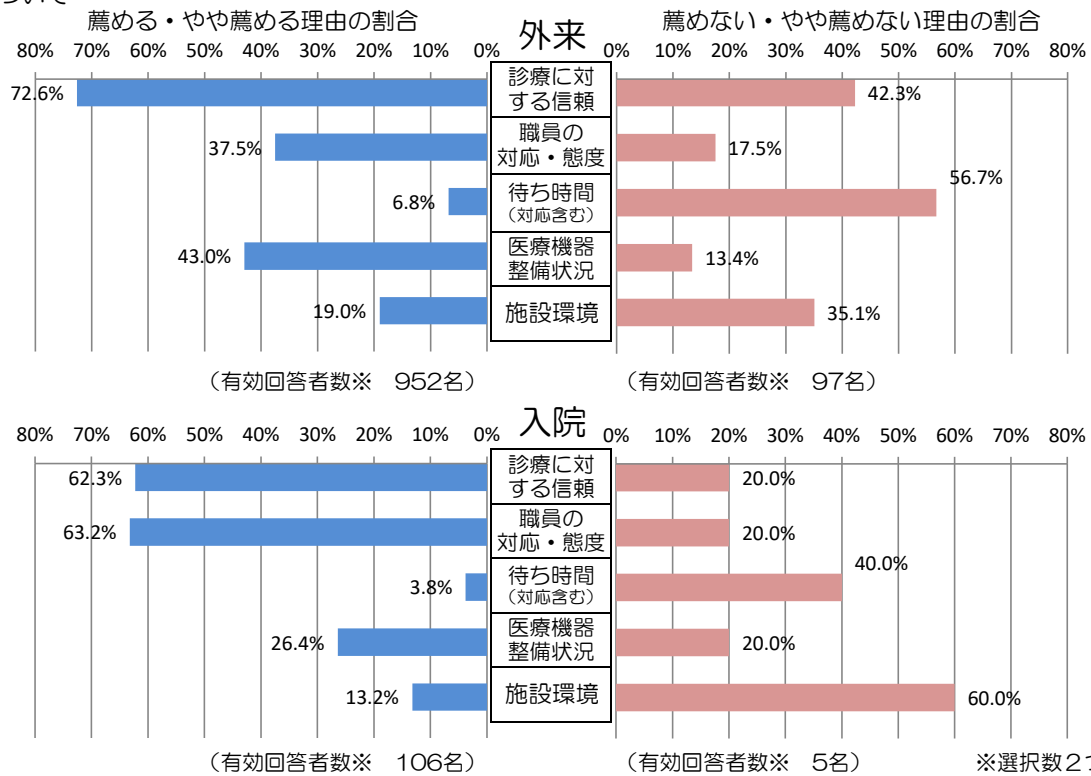
## 8 家族や知人に中央病院を薦めることについて

### (1) 推薦について (人)

	令和3年度	令和4年度	令和5年度	令和6年度	令和7年度
有効回答数	1,075	746	925	1,020	1,122



### (2) 理由について

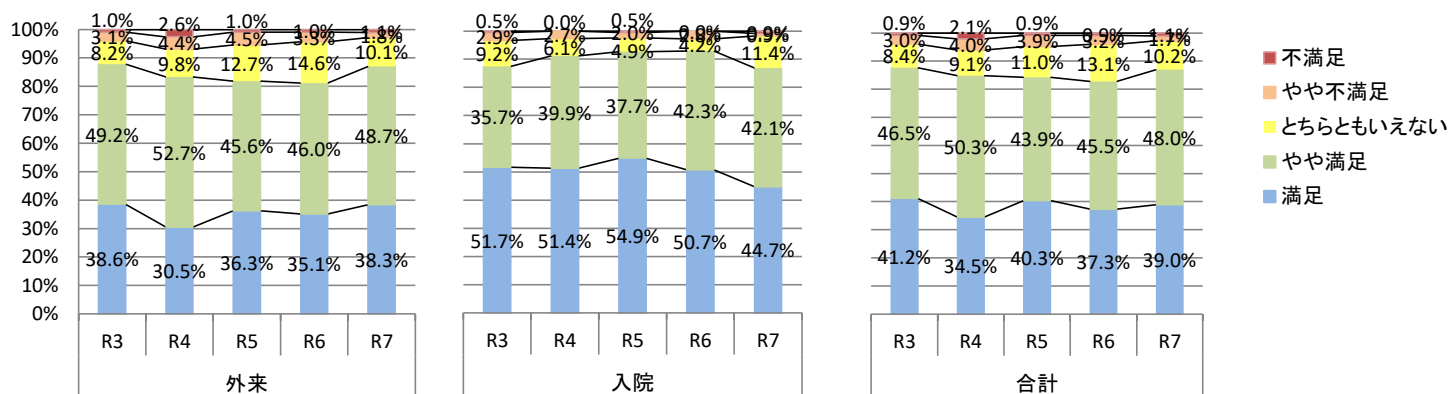


(外来)(入院)ともに当院を【薦める・やや薦める】理由の比率については大きな変動はない。(外来)【薦めない・やや薦めない】理由については、昨年は待ち時間が7割近くと突出していたが、6割弱に変化。代わりに診療に対する信頼、施設環境の比率が上昇した。(入院)【薦めない・やや薦めない】理由について、施設環境を挙げた比率が25%→60%と大きく上昇した。

## 9 総合的な評価 ※令和3年度～

(人)

		令和3年度	令和4年度	令和5年度	令和6年度	令和7年度
有効回答数	外来	830	620	733	885	1077
	入院	250	148	204	142	111
	合計	1,080	768	937	1027	1188



	外来	入院
“満足”の割合	38.3%	44.7%
“満足” + “やや満足”の割合	87.0%	86.8%

参考) 日本病院会QIプロジェクト2024年度 (全国 病院参加)

平均値	外来	入院
“満足”の割合	46.1%	60.2%
“満足” + “やや満足”の割合	82.5%	89.8%

外来は昨年比で“満足”、“やや満足”の割合が向上した。反面、入院については“満足”の割合が低下し、入院の全国平均を下回る数値となった。QIプロジェクトの数値比較において総じて“満足”の割合が低い。